

MEM Válvula lateral cierre a la izquierda caliente - Champagne cepillado (Oro 22k)

MEM

20 005 783
Versión del producto de 1/9/2022

- Con una estructura laminar
- Diámetro del orificio 32 mm
- Roseta 60 x 60 mm
- Con distintivo caliente

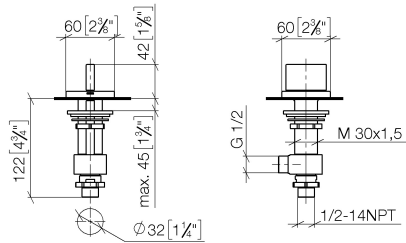


	Champagne cepillado (Oro 22k)	20 005 783-46
	Cromo	20 005 783-00
	Platino cepillado	20 005 783-06
	Platino	20 005 783-08
	Dark Chrome	20 005 783-19
	Latón cepillado (Oro 23k)	20 005 783-28
	Champagne (Oro 22k)	20 005 783-47
	Dark Platinum cepillado	20 005 783-99

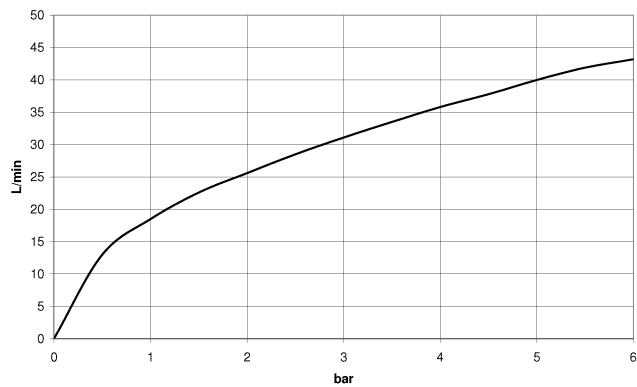
## MEM Válvula lateral cierre a la izquierda caliente - Champagne cepillado (Oro 22k)

MEM

20 005 783 Versión del producto de 1/9/2022  
mm [inches]



### Diagrama de flujo



### Códigos y Estándares

ASME A112.18.1	cUPC	DIN 4109	ISO 3822
----------------	------	----------	----------

Scottish Water  
Byelaws

UK Water Supply  
Regulations

Ü-Zeichen



MEM Válvula lateral cierre a la izquierda caliente - Champagne cepillado (Oro 22k)

MEM

20 005 783    Versión del producto de 1/9/2022

Certificados y sostenibilidad

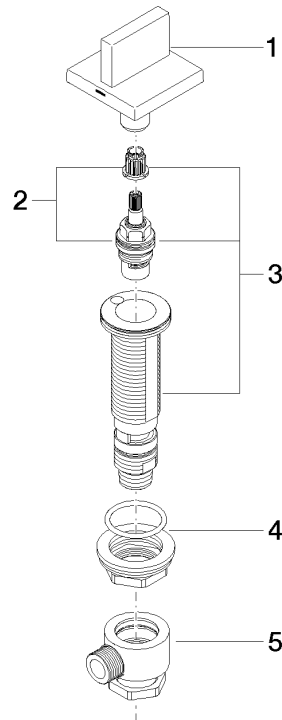
LGA_28	IAPMO_4976	WRAS_2103
--------	------------	-----------

## MEM Válvula lateral cierre a la izquierda caliente - Champagne cepillado (Oro 22k)

MEM

20 005 783 Versión del producto de 1/9/2022

Piezas para otros  
acabados pueden  
encontrarse aquí:  
Cromo



### Lista de piezas de recambios

Nº	Número de artículo	Denominación	Cantidad de montaje	Plazo de entrega
2	90 90 03 132 00 90	parte superior	1,00	2
5	04 17 11 023 10 90	distribuidor	1,00	2
4	04 23 10 032 78 90	juego de fijación	1,00	2
1	90 20 78 011 01-46	manilla ( hot )	1,00	30
3	04 17 11 058 32 90	pieza lateral	1,00	2