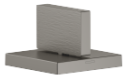


MEM
Válvula lateral cierre a la izquierda caliente - Dark Platinum cepillado
MEM

20 005 783
Versión del producto de 1/9/2022



- Con una estructura laminar
- Diámetro del orificio 32 mm
- Roseta 60 x 60 mm
- Con distintivo caliente

	Dark Platinum cepillado	20 005 783-99
	Cromo	20 005 783-00
	Platino cepillado	20 005 783-06
	Platino	20 005 783-08
	Dark Chrome	20 005 783-19
	Latón cepillado (Oro 23k)	20 005 783-28
	Champagne cepillado (Oro 22k)	20 005 783-46
	Champagne (Oro 22k)	20 005 783-47

20 005 783 Versión del producto de 1/9/2022

mm [inches]

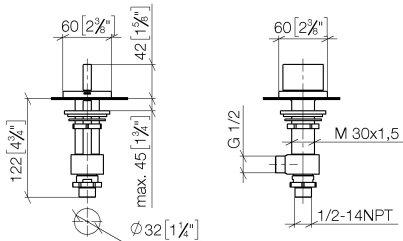


Diagrama de flujo



Códigos y Estándares

ASME A112.18.1	cUPC	DIN 4109	ISO 3822
Scottish Water Byelaws	UK Water Supply Regulations	Ü-Zeichen	



MEM Válvula lateral cierre a la izquierda caliente - Dark Platinum cepillado

MEM

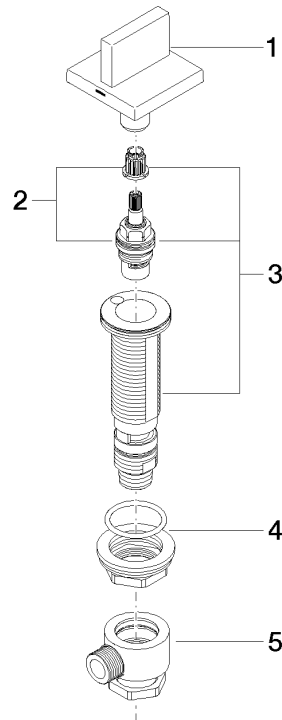
20 005 783 Versión del producto de 1/9/2022

Certificados y sostenibilidad

LGA_28 IAPMO_4976 WRAS_2103

20 005 783 Versión del producto de 1/9/2022

Piezas para otros
acabados pueden
encontrarse aquí:
Cromo



Lista de piezas de recambios

Nº	Número de artículo	Denominación	Cantidad de montaje	Plazo de entrega
2	90 90 03 132 00 90	parte superior	1,00	2
1	90 20 78 011 01-99	manilla (hot)	1,00	20
4	04 23 10 032 78 90	juego de fijación	1,00	2
3	04 17 11 058 32 90	pieza lateral	1,00	2
5	04 17 11 023 10 90	distribuidor	1,00	2