

TARA Batería americana de lavabo con válvula automática - Champagne (Oro 22k)

TARA

20 705 882



- Saliente 166 mm
 - Caño giratorio 360°
 - Aireador redondo
 - Altura máxima del conjunto 145 mm
 - Altura hasta el aireador 65 mm
 - Diámetro del orificio válvula lateral 32 mm
 - Diámetro del orificio caño 35 mm
 - Roseta Ø 55 mm
 - 2x Latiguillo de presión M 10 x 1 enroscado, estanqueidad probada
 - Caudal máx. 5,7 l/min
 - Sin plomo
 - Este producto puede ayudar a un edificio a cumplir con los requisitos de los sistemas de certificación ecológica de edificios: LEED®, BREEAM®, DGNB
- Adecuado solo para lavabos con rebosadero.

| | | |
|--|-------------------------------|---------------|
|  | Champagne (Oro 22k) | 20 705 882-47 |
|  | Cromo | 20 705 882-00 |
|  | Platino cepillado | 20 705 882-06 |
|  | Platino | 20 705 882-08 |
|  | Dark Chrome | 20 705 882-19 |
|  | Latón cepillado (Oro 23k) | 20 705 882-28 |
|  | Negro mate | 20 705 882-33 |
|  | Champagne cepillado (Oro 22k) | 20 705 882-46 |
|  | Cromo cepillado | 20 705 882-93 |
|  | Dark Platinum cepillado | 20 705 882-99 |

TARA Batería americana de lavabo con válvula automática - Champagne (Oro 22k)

TARA

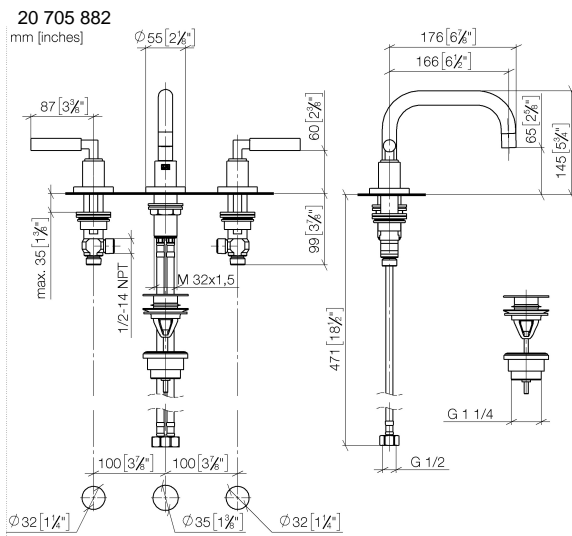


Diagrama de flujo



Certificado

LGA_38417.

GDV_0400289.

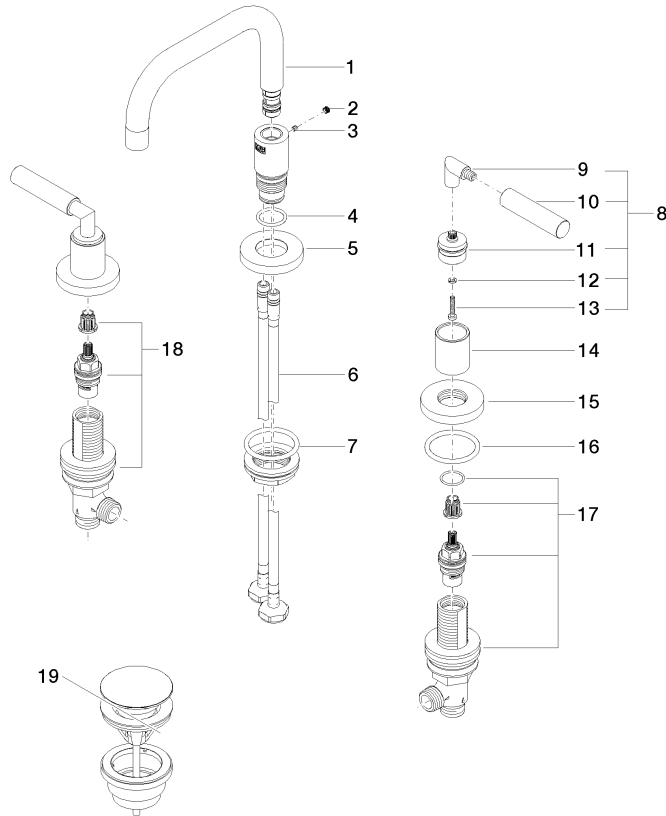
WRAS_2303029.

TARA Batería americana de lavabo con válvula automática - Champagne (Oro 22k)

TARA

20 705 882

Piezas para otros
acabados pueden
encontrarse aquí:
Cromo



Lista de piezas de recambios

| Nº | Número de artículo | Denominación | Cantidad de montaje | Plazo de entrega |
|----|--------------------|--|---------------------|------------------|
| 1 | 90 28 22 370 00-47 | caño | 1 | 30 |
| 2 | 90 31 20 109 00 90 | tapón | 1 | 2 |
| 3 | 09 31 11 099 90 | varilla | 1 | 2 |
| 4 | 09 14 10 015 90 | sello | 1 | 2 |
| 5 | 09 28 10 140-47 | anillo | 1 | 60 |
| 6 | 04 30 04 019 00 90 | manguera | 2 | 2 |
| 7 | 04 23 10 009 02 90 | juego de fijación | 1 | 2 |
| 8 | 04 20 88 052 10-47 | manilla | 2 | 60 |
| 9 | 04 18 20 022 00-47 | ángulo | 2 | 60 |
| 10 | 09 20 88 052-47 | manilla | 2 | 30 |
| 11 | 90 12 12 219 00-47 | alojamiento | 2 | 30 |
| 12 | 90 30 11 029 00 90 | disco | 2 | 2 |
| 13 | 90 30 30 075 00 90 | tornillo | 2 | 2 |
| 14 | 09 21 02 140-47 | camisa | 2 | 60 |
| 15 | 09 27 89 105-47 | roseta | 2 | 60 |
| 16 | 90 14 10 043 00 90 | sello | 2 | 2 |
| 17 | 90 17 11 040 50 90 | pieza lateral | 1 | 2 |
| 18 | 90 17 11 040 51 90 | pieza lateral | 1 | 2 |
| 19 | 10 125 970-47 | Válvula semiautomática con cierre a presión 1 1/4" - Champagne (Oro 22k) | 1 | 30 |