

MEM Batería americana de lavabo con válvula automática - Platino cepillado

MEM

20 713 782



- Saliente 165 mm
- Caño rígido
- Aireador rectangular
- Altura máxima del conjunto 277 mm
- Altura hasta el aireador 170 mm
- Diámetro del orificio caño 35 mm
- Diámetro del orificio válvula lateral 32 mm
- Roseta 60 x 60 mm
- 2x Latiguillo de presión M 10 x 1 enroscado, estanqueidad probada
- Caudal máx. 8,3 l/min
- Sin plomo
- Este producto puede ayudar a un edificio a cumplir con los requisitos de los sistemas de certificación ecológica de edificios: LEED®, BREEAM®, DGNB

Adecuado solo para lavabos con rebosadero.

	Platino cepillado	20 713 782-06
	Cromo	20 713 782-00
	Platino	20 713 782-08
	Dark Chrome	20 713 782-19
	Latón cepillado (Oro 23k)	20 713 782-28
	Champagne cepillado (Oro 22k)	20 713 782-46
	Champagne (Oro 22k)	20 713 782-47
	Dark Platinum cepillado	20 713 782-99

Complementos recomendados



Latiguillos de presión -

- 2x Latiguillos de presión 3/8" x 1/2" x 500mm

12 506 970 90

MEM Batería americana de lavabo con válvula automática - Platino cepillado

MEM

20 713 782

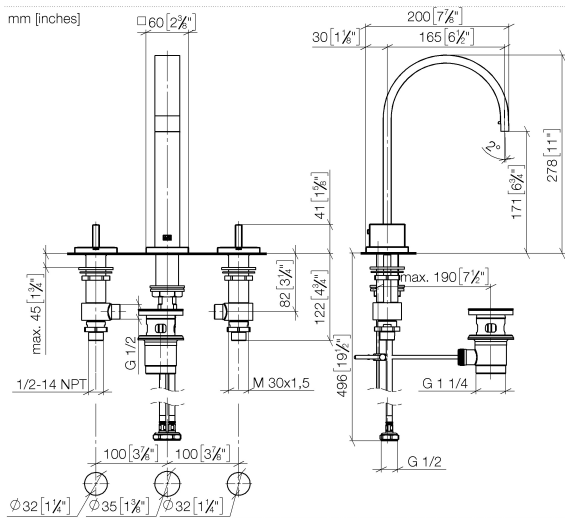


Diagrama de flujo



Códigos y Estándares

DIN 4109	EN 200	Executive Order no. 1007	ISO 3822
Scottish Water Byelaws	UK Water Supply Regulations	Ü-Zeichen	VA-Zeichen



MEM Batería americana de lavabo con válvula automática - Platino cepillado

MEM

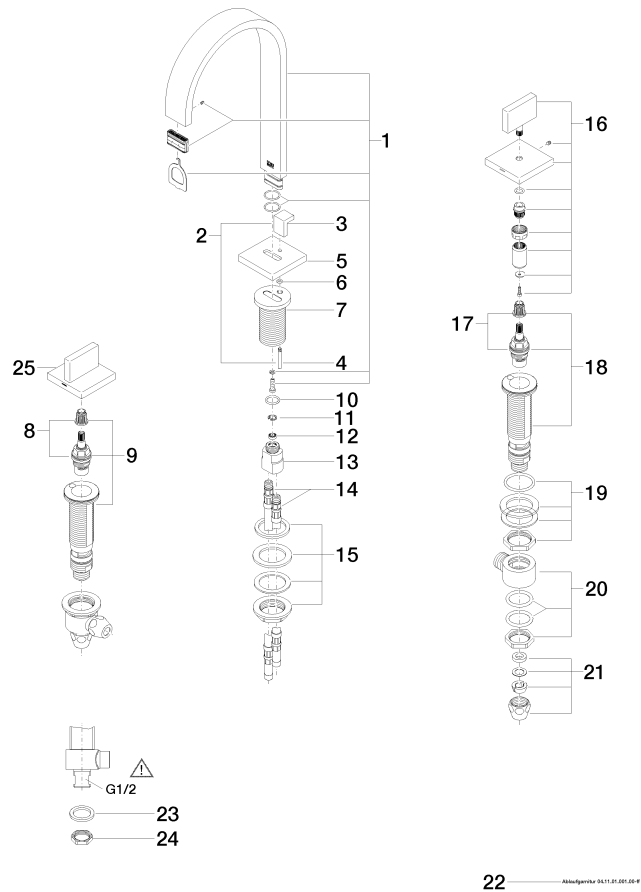
20 713 782

Certificado

ETA_18	WRAS_2306	GDV_0400	LGA_18
--------	-----------	----------	--------

20 713 782

Versión del producto de 3/10/2014





MEM Batería americana de lavabo con válvula automática - Platino cepillado

MEM

20 713 782

Lista de piezas de recambios

Versión del producto de 3/10/2014

Nº	Número de artículo	Denominación	Cantidad de montaje	Plazo de entrega
	90 28 22 158 00-06	caño	33	10