

20 713 811

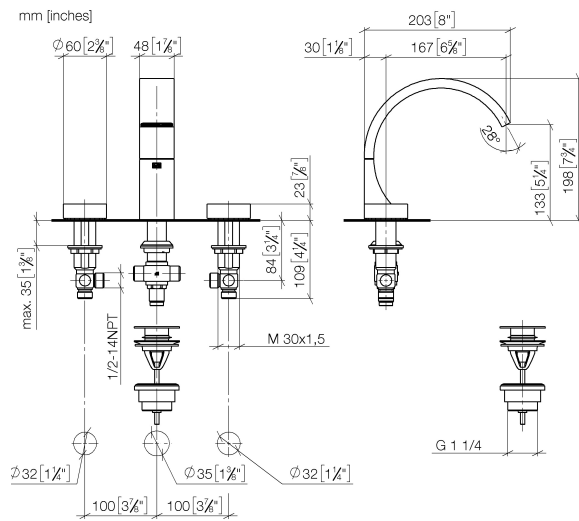


- Saliente 167 mm
- Caño rígido
- Aireador rectangular
- Altura máxima del conjunto 198 mm
- Altura hasta el aireador 133 mm
- Diámetro del orificio caño 35 mm
- Diámetro del orificio válvula lateral 32 mm
- Maneta Ø 60mm
- Caudal máx. 4,5 l/min
- Sin plomo
- Este producto puede ayudar a un edificio a cumplir con los requisitos de los sistemas de certificación ecológica de edificios: LEED®, BREEAM®, DGNB

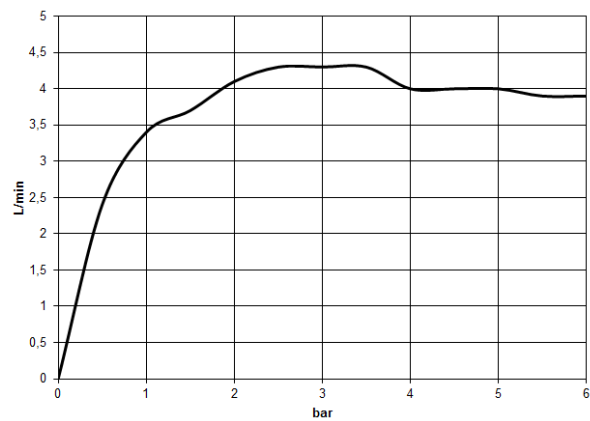
ATENCIÓN: ¡Los elementos de manilla deben solicitarse independientemente de las griferías!

	Dark Chrome	20 713 811-19
	Cromo	20 713 811-00
	Platino cepillado	20 713 811-06
	Latón cepillado (Oro 23k)	20 713 811-28
	platino / platino mate	20 713 811-36
	Latón / Latón cepillado (Oro 23k)	20 713 811-38
	Dark Platinum cepillado	20 713 811-99

20 713 811

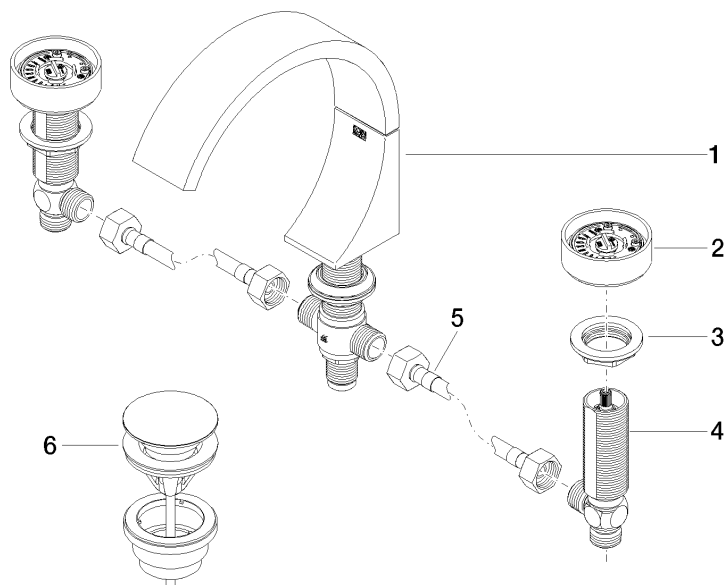


### Diagrama de flujo



20 713 811

Piezas para otros  
acabados pueden  
encontrarse aquí:  
Cromo



## Lista de piezas de recambios

Nº	Número de artículo	Denominación	Cantidad de montaje	Plazo de entrega
1	13 717 811-19	CYO Caño de lavabo sin válvula - Dark Chrome	1	20
2	90 18 40 290 00-19	manilla	2	20
3	04 30 11 038 67 90	juego de fijación	2	2
4	04 17 11 055 61 90	pieza lateral	2	2
5	04 30 04 096 00 90	manguera	2	2
6	10 125 970-19	Válvula semiautomática con cierre a presión 1 1/4" - Dark Chrome	1	20