

TARA Batería americana - Platino cepillado

TARA

20 815 892



- Saliente 235 mm
- Caño giratorio 360°
- Chorro mezclado con aire
- Altura máxima del conjunto 370 mm
- Altura hasta el aireador 212 mm
- Diámetro del orificio caño 35 mm
- Diámetro del orificio válvula lateral 32 mm
- Caudal máx. 7 l/min con 3 bares de presión hidráulica
- Sin plomo
- Este producto puede ayudar a un edificio a cumplir con los requisitos de los sistemas de certificación ecológica de edificios: LEED®, BREEAM®, DGNB

	Platino cepillado	20 815 892-06
	Cromo	20 815 892-00
	Platino	20 815 892-08
	Latón (Oro 23k)	20 815 892-09
	Dark Chrome	20 815 892-19
	Latón cepillado (Oro 23k)	20 815 892-28
	Negro mate	20 815 892-33
	Champagne cepillado (Oro 22k)	20 815 892-46
	Champagne (Oro 22k)	20 815 892-47
	Cromo cepillado	20 815 892-93
	Dark Platinum cepillado	20 815 892-99

Complementos recomendados



Accionamiento excéntrico manual con maneta de control giratoria - Platino cepillado 10 710 970-06

Complementos recomendados



Dispensador con roseta - Platino cepillado 82 444 970-06

20 815 892

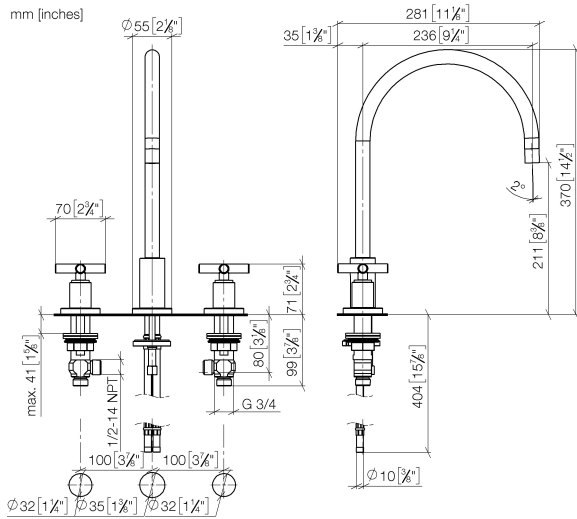
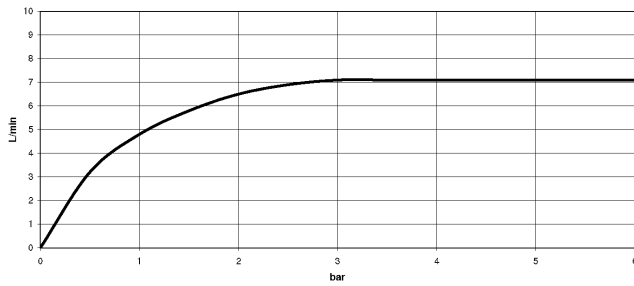


Diagrama de flujo



Códigos y Estándares

DIN 4109

EN 200

Executive Order
no. 1007

ISO 3822

Scottish Water
Byelaws

UK Water Supply
Regulations

Ü-Zeichen

VA-Zeichen



TARA Batería americana - Platino cepillado

TARA

20 815 892

Certificado

WRAS_2107

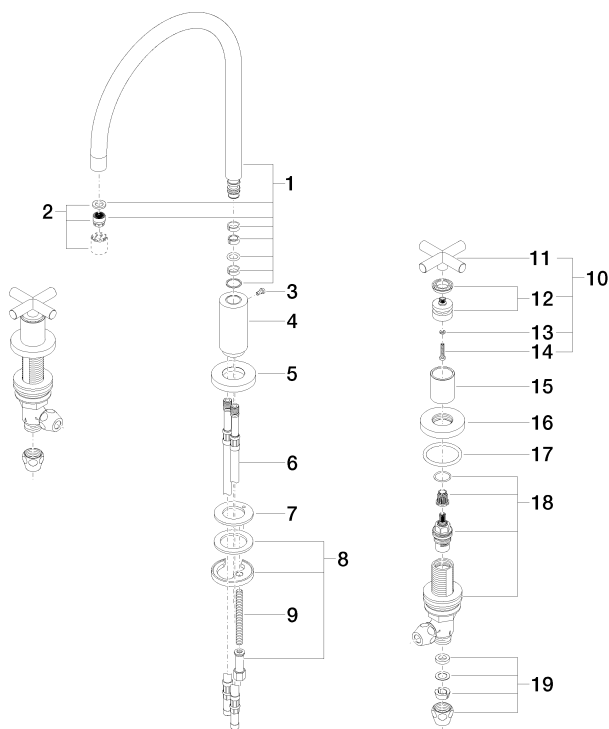
LGA_19

ETA_18

GDV_0400

Versión del producto de 6/30/2009

Piezas para otros
acabados pueden
encontrarse aquí:
Cromo





Lista de piezas de recambios

Versión del producto de 6/30/2009