

MADISON Bimando de lavabo con válvula automática - Dark Platinum cepillado

MADISON

22 500 360



- Saliente 130 mm
- Caño rígido
- Aireador redondo
- Altura máxima del conjunto 100 mm
- Altura hasta el aireador 65 mm
- Diámetro del orificio 35 mm
- 2x Latiguillo de presión M 10 x 1 enroscado, estanqueidad probada
- Caudal máx. 7 l/min
- Sin plomo
- Este producto puede ayudar a un edificio a cumplir con los requisitos de los sistemas de certificación ecológica de edificios: LEED®, BREEAM®, DGNB

Adecuado solo para lavabos con rebosadero.

|  |                           |               |
|--|---------------------------|---------------|
|  | Dark Platinum cepillado   | 22 500 360-99 |
|  | Cromo                     | 22 500 360-00 |
|  | Platino cepillado         | 22 500 360-06 |
|  | Platino                   | 22 500 360-08 |
|  | Latón (Oro 23k)           | 22 500 360-09 |
|  | Latón cepillado (Oro 23k) | 22 500 360-28 |

22 500 360

mm [inches]

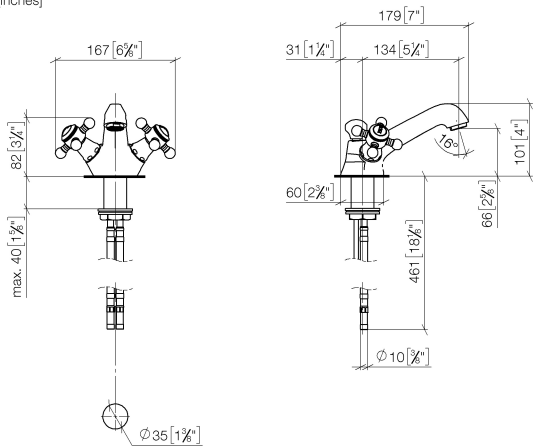
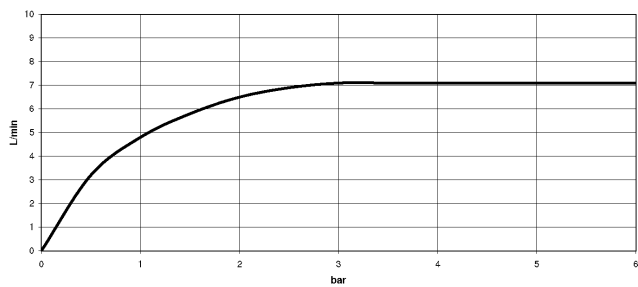


Diagrama de flujo



Códigos y Estándares

|                             |           |            |                        |
|-----------------------------|-----------|------------|------------------------|
| DIN 4109                    | EN 200    | ISO 3822   | Scottish Water Byelaws |
| UK Water Supply Regulations | Ü-Zeichen | VA-Zeichen |                        |



MADISON Bimando de lavabo con válvula automática - Dark Platinum cepillado

MADISON

22 500 360

Certificado

WRAS\_2107

LGA\_8

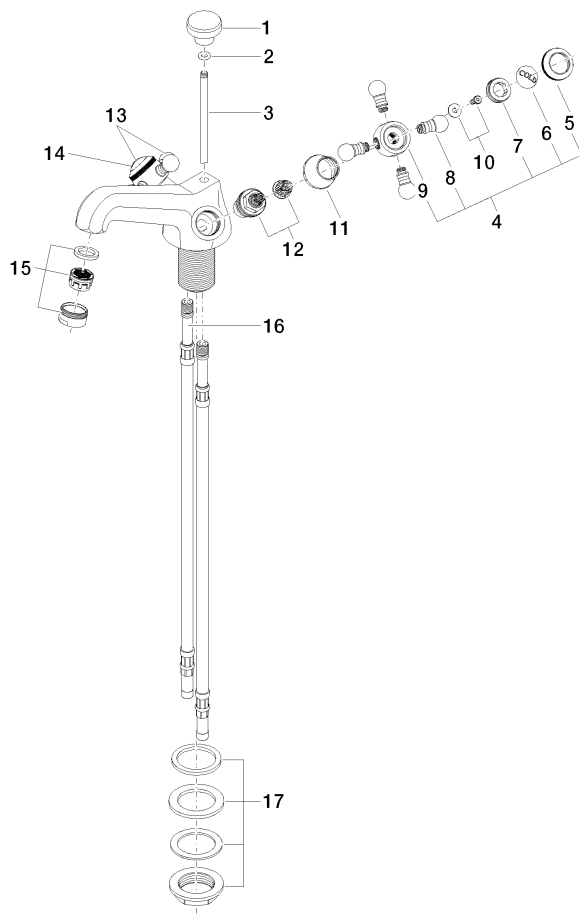
ETA\_17

22 500 360

Versión del producto de 7/31/2009 a 9/7/2021

**Versión del producto de 9/1/2021**

Piezas para otros  
acabados pueden  
encontrarse aquí:  
Cromo



18 ——— Abblaufgarnitur 04.11.01.001.00-0



MADISON Bimando de lavabo con válvula automática - Dark Platinum cepillado

MADISON

22 500 360

Lista de piezas de recambios

Versión del producto de 7/31/2009 a 9/7/2021

Versión del producto de 9/1/2021

| N° | Número de artículo | Denominación | Cantidad de montaje | Plazo de entrega |
|----|--------------------|--------------|---------------------|------------------|
|    | 09 20 36 030-99    | manilla      | 28                  | 30               |