

META Monomando de lavabo en columna sin válvula - Cromo

META

22 584 661 Versión del producto de 1/5/2022



- Saliente 202 mm
- Aireador redondo
- Altura total 1197 - 1267 mm
- Altura hasta el punto de salida del agua 1098 mm
- Roseta Ø 135 mm
- Caudal máx. 5,7 l/min
- Sin plomo
- Este producto puede ayudar a un edificio a cumplir con los requisitos de los sistemas de certificación ecológica de edificios: LEED®, BREEAM®, DGNB
- Caño de salida giratorio

	Cromo	22 584 661-00
	Platino cepillado	22 584 661-06
	Dark Chrome	22 584 661-19
	Oro claro	22 584 661-26
	Oro claro cepillado	22 584 661-27
	Negro mate	22 584 661-33
	Bronce cepillado	22 584 661-42
	Champagne cepillado (Oro 22k)	22 584 661-46
	Champagne (Oro 22k)	22 584 661-47
	Cromo cepillado	22 584 661-93
	Dark Platinum cepillado	22 584 661-99

Complementos necesarios



- Fijación al suelo empotrada -** 35 945 970 90
- Profundidad de montaje máx. 150 mm
 - Profundidad de montaje mín. 80 mm

Complementos necesarios



- Fijación al suelo empotrada -** 35 945 970 90
- Profundidad de montaje máx. 150 mm
 - Profundidad de montaje mín. 80 mm

mm [inches]

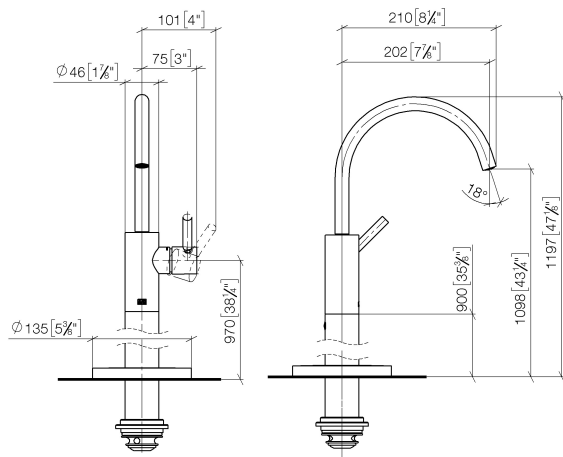


Diagrama de flujo



Códigos y Estándares

DIN 4109

ISO 3822

Scottish Water
Byelaws

UK Water Supply
Regulations

Ü-Zeichen



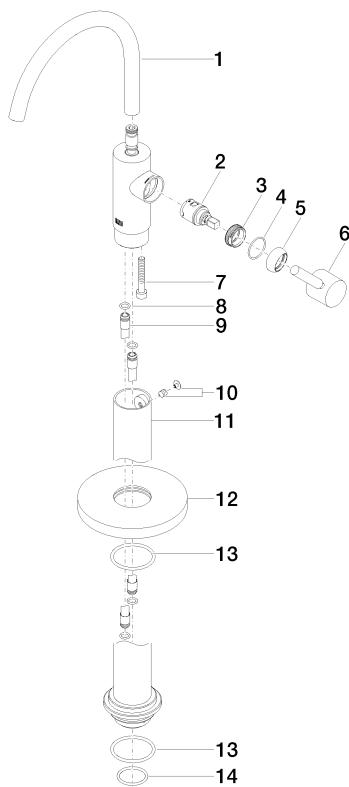
META Monomando de lavabo en columna sin válvula - Cromo

META

22 584 661 Versión del producto de 1/5/2022

Certificados y sostenibilidad

LGA_38 WRAS_240502



Lista de piezas de recambios

Nº	Número de artículo	Denominación	Cantidad de montaje	Plazo de entrega
12	09 27 88 005-00	roseta	1,00	60
7	09 30 30 111 90	tornillo	1,00	2
13	09 14 10 084 90	sello	2,00	2
8	09 14 10 139 90	sello	2,00	2
9	04 28 22 022 10 90	racor	2,00	2
4	09 14 10 091 90	sello	1,00	2
14	09 14 10 018 90	sello	1,00	2
5	09 28 30 021-00	funda	1,00	10
6	90 20 66 003 00-00	manilla	1,00	10
3	09 24 04 266 90	tuerca	1,00	2
10	04 31 11 002 00 90	varilla	1,00	2
1	90 28 22 313 00-00	caño	1,00	10
2	90 15 05 042 00 90	cartucho	1,00	2
11	90 28 22 574 00-00	tubo	1,00	10