

TARA Bimando de lavabo en columna sin válvula - Bronce cepillado

TARA

22 585 892



- Saliente 201 mm
- Caño giratorio 360°
- Aireador redondo
- Altura total 1095 - 1166 mm
- Altura hasta el aireador 1025 – 1095 mm
- Roseta Ø 135 mm
- Caudal máx. 5,7 l/min
- Sin plomo
- Este producto puede ayudar a un edificio a cumplir con los requisitos de los sistemas de certificación ecológica de edificios: LEED®, BREEAM®, DGNB

| | | |
|--|-------------------------------|---------------|
|  | Bronce cepillado | 22 585 892-42 |
|  | Cromo | 22 585 892-00 |
|  | Platino cepillado | 22 585 892-06 |
|  | Platino | 22 585 892-08 |
|  | Dark Chrome | 22 585 892-19 |
|  | Latón cepillado (Oro 23k) | 22 585 892-28 |
|  | Negro mate | 22 585 892-33 |
|  | Champagne cepillado (Oro 22k) | 22 585 892-46 |
|  | Champagne (Oro 22k) | 22 585 892-47 |
|  | Cromo cepillado | 22 585 892-93 |
|  | Dark Platinum cepillado | 22 585 892-99 |

22 585 892

mm [inches]

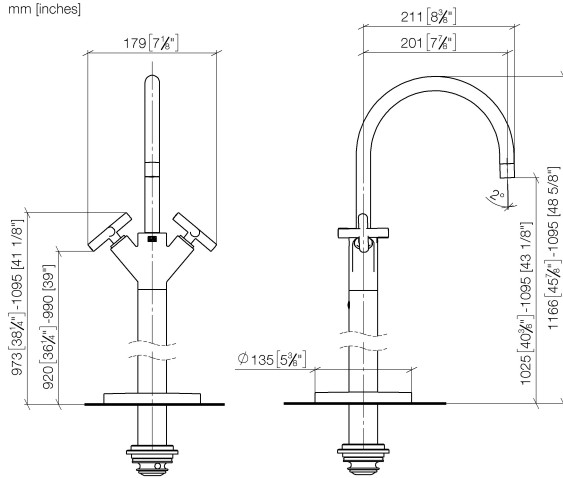


Diagrama de flujo



Códigos y Estándares

DIN 4109

ISO 3822

Scottish Water
Byelaws

UK Water Supply
Regulations

Ü-Zeichen



TARA Bimando de lavabo en columna sin válvula - Bronce cepillado

TARA

22 585 892

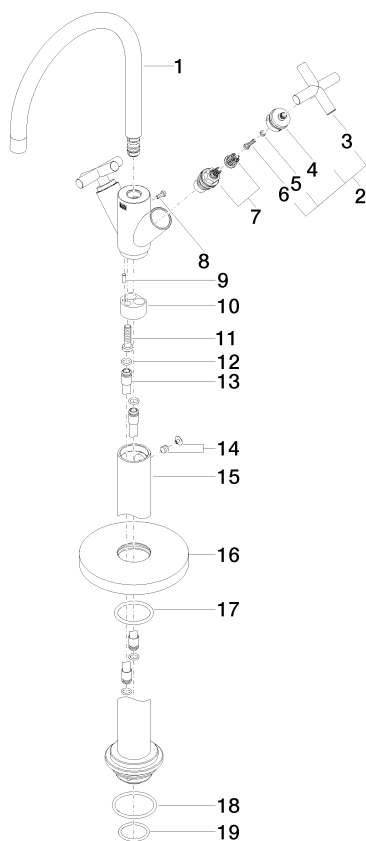
Certificado

LGA_38

WRAS_2304

Versión del producto de 4/1/2024

Piezas para otros
acabados pueden
encontrarse aquí:
Cromo





TARA Bimando de lavabo en columna sin válvula - Bronce cepillado

TARA

22 585 892

Lista de piezas de recambios

Versión del producto de 4/1/2024

| Nº | Número de artículo | Denominación | Cantidad de montaje | Plazo de entrega |
|----|--------------------|--------------|---------------------|------------------|
| | 90 28 22 214 02-42 | caño | 29 | 30 |