

MADISON Batería de dos orificios para bañera para montaje exento con juego de ducha de mano - Latón (Oro 23k)

MADISON

25 943 360 Versión del producto de 1/7/2025



- Saliente 245 mm
 - Caño de salida: Chorro normal rectangular
 - Ducha de mano: COMPACT RAIN, caudal máx. 6,8 l/min (a 3 bares)
 - Ducha de mano de chorro normal con sistema antical
 - Inversor giratorio Bañera/Ducha
 - Soporte de ducha
 - Altura total 901 mm
 - Altura tubos verticales 730 mm
 - Altura hasta el aireador 610 mm
 - Rosetas corredizas Ø 90 mm
 - Calibración 153 mm
 - Flexo metálico 1250mm con bloqueo de giro integrado
 - Caudal máx. 51 l/min con 3 bares de presión hidráulica
- Protección contra reflujo.**

Protección contra reflujo.

	Latón (Oro 23k)	25 943 360-09
	Cromo	25 943 360-00
	Platino cepillado	25 943 360-06
	Platino	25 943 360-08
	Latón cepillado (Oro 23k)	25 943 360-28
	Dark Brass cepillado	25 943 360-39
	Dark Platinum cepillado	25 943 360-99

Complementos necesarios



- Fijación al suelo empotrada -** 35 944 970 90
- Profundidad de montaje máx. 160 mm
 - Profundidad de montaje mín. 80 mm

MADISON Batería de dos orificios para bañera para montaje exento con juego de ducha de mano - Latón (Oro 23k)

MADISON

25 943 360 Versión del producto de 1/7/2025
mm [inches]

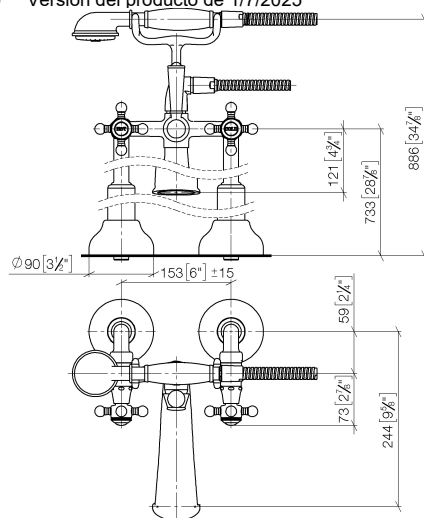
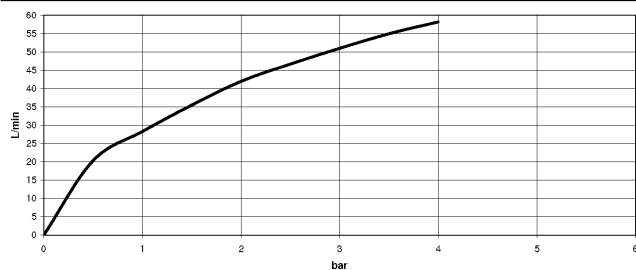


Diagrama de flujo



Códigos y Estándares

ASME A112.18.1

cUPC

EN 1717

Scottish Water
Byelaws

UK Water Supply
Regulations



MADISON Batería de dos orificios para bañera para montaje exento con juego de ducha de mano - Latón (Oro 23k)

MADISON

25 943 360 Versión del producto de 1/7/2025

Certificados y sostenibilidad

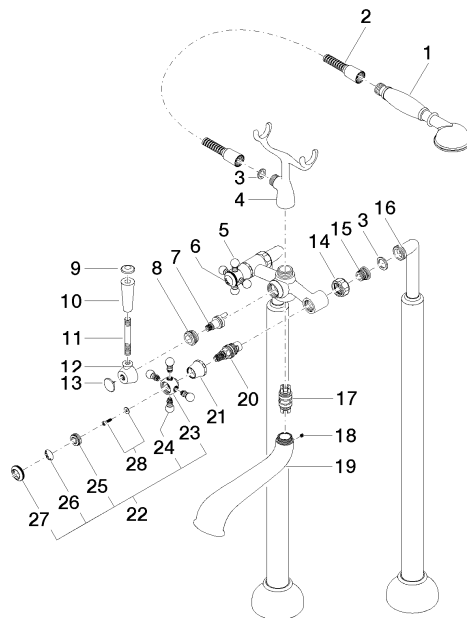
IAPMO_4976

Belgaqua_21-378-2 WRAS_250502

MADISON Batería de dos orificios para bañera para montaje exento con juego de ducha de mano - Latón (Oro 23k)

MADISON

25 943 360 Versión del producto de 1/7/2025



MADISON Batería de dos orificios para bañera para montaje exento con juego de ducha de mano - Latón (Oro 23k)

MADISON

25 943 360 Versión del producto de 1/7/2025

Lista de piezas de recambios

Nº	Número de artículo	Denominación	Cantidad de montaje	Plazo de entrega
19	13 592 380-09	caño	1,00	60
9	09 30 30 062-09	tornillo	1,00	40
26	09 26 01 010 90	accessorio	1,00	2
6	09 26 01 011 90	accessorio	1,00	2
12	09 18 20 011-09	alojamiento	1,00	40
27	09 20 36 005-09	manilla	2,00	40
21	09 21 02 055-09	funda	2,00	40
4	04 17 20 010 00-09	soporte	1,00	60
1	28 002 970-09	MADISON Ducha de mano metálica con mango de porcelana - Latón (Oro 23k)	1,00	40
20	90 90 03 131 00 90	parte superior	2,00	2
24	09 20 36 004-09	manilla	8,00	40
25	09 20 83 006 90	manilla	2,00	2
2	28 104 970-09	Flexo de ducha metálico 1/2" x 1/2" x 1250 mm - Latón (Oro 23k)	1,00	40
5	04 20 36 002 07-09	manilla (hot)	1,00	40
16	12 943 360-09	racor	1,00	60
10	11 170 370-09	MADISON Embellecedor para maneta - Latón (Oro 23k)	1,00	40
15	04 29 05 014 00 90	boquilla	2,00	2
14	09 23 30 010-09	tuerca	2,00	40
28	04 30 30 029 00 90	juego de fijación	2,00	2
22	04 20 36 002 06-09	manilla (cold)	1,00	40
13	09 30 30 064-09	tornillo	1,00	40
11	09 28 22 013 90	tubo	1,00	2
8	09 23 10 007 90	tuerca	1,00	2
23	09 20 36 002-09	manilla	2,00	40
3	90 14 20 002 00 90	sello	1,00	2
17	90 21 10 010 00 90	elemento insertable	1,00	2
18	90 31 11 030 00 90	varilla	1,00	2
7	90 15 01 001 00 90	inversor	1,00	2