

Sistema de ducha con monomando de ducha sin ducha de mano - Dark Chrome

SERIES SPECIFIC

26 024 661    Versión del producto de 1/10/2023



- Saliente ducha de pie 450 mm
- Giratorio 180°
- Ducha de cabeza: Chorro de lluvia
- Ø Ducha de lluvia 300 mm
- Ducha efecto lluvia con sistema antical
- Caudal ducha de lluvia máx. 14 l/min
- Función de: 10 l/min
- Soporte de ducha con roseta Ø 78mm
- Rosetas corredizas Ø 55 mm
- Flexo metálico de 1500mm
- Altura de la grifería hasta el extremo superior del codo 2280mm
- Altura de la grifería hasta el ducha de lluvia (extremo inferior): 1940mm
- Inversor automático Ducha de pie/ Ducha de mano
- Diámetro de tubo 20 mm
- Con función de marcha en vacío

Ester artículo no incluye ducha de mano!

Juego de premontaje con flujo de agua en la fijación de la parte inferior.

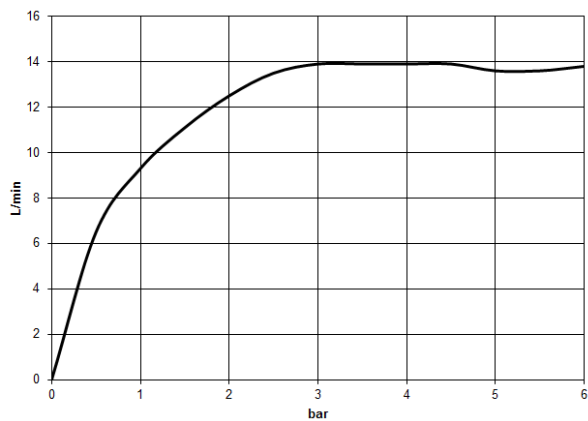
Distancia recomendada borde inferior columna de ducha hasta el suelo 92 mm.

Protección contra reflujo.

	Dark Chrome	26 024 661-19
	Cromo	26 024 661-00
	Platino cepillado	26 024 661-06
	Platino	26 024 661-08
	Dark Chrome	26 024 661-19 0010
	Light Gold	26 024 661-26
	Light Gold cepillado	26 024 661-27
	Latón cepillado (Oro 23k)	26 024 661-28
	Negro mate	26 024 661-33
	Bronce cepillado	26 024 661-42
	Champagne cepillado (Oro 22k)	26 024 661-46
	Champagne (Oro 22k)	26 024 661-47
	Cromo cepillado	26 024 661-93
	Dark Platinum cepillado	26 024 661-99



### Diagrama de flujo



### Códigos y Estándares

DIN 4109

ISO 3822

Scottish Water  
Byelaws

UK Water Supply  
Regulations

### Ü-Zeichen



Sistema de ducha con monomando de ducha sin ducha de mano - Dark Chrome

SERIES SPECIFIC

26 024 661    Versión del producto de 1/10/2023

Certificados y sostenibilidad

WRAS\_2212

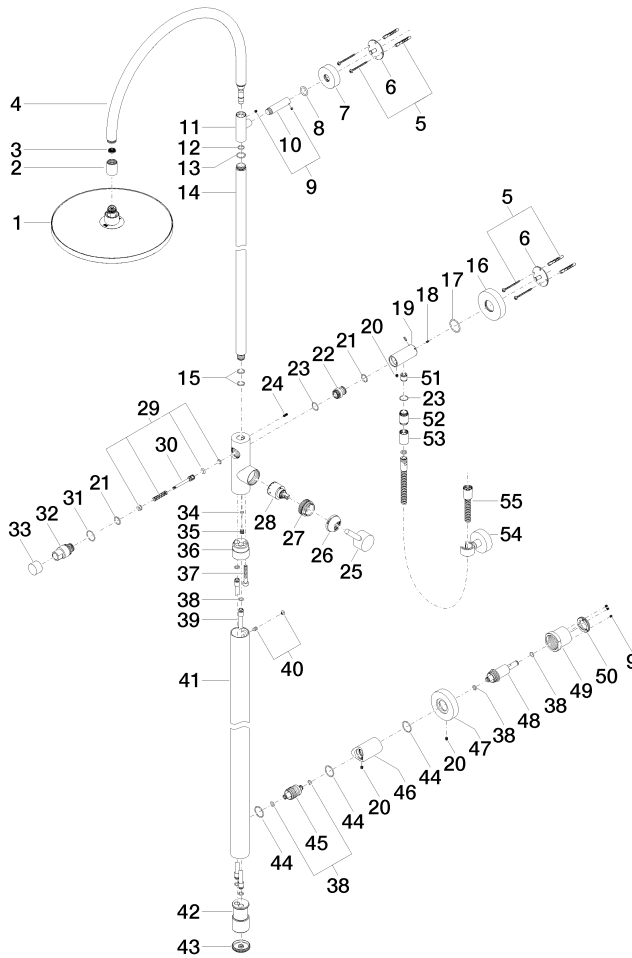
LGA\_29

## Sistema de ducha con monomando de ducha sin ducha de mano - Dark Chrome

SERIES SPECIFIC

26 024 661 Versión del producto de 1/10/2023

Piezas para otros  
acabados pueden  
encontrarse aquí:  
Cromo



### Lista de piezas de recambios

Nº	Número de artículo	Denominación	Cantidad de montaje	Plazo de entrega
29	90 16 02 023 00 90	resorte	1,00	2
27	09 24 04 341 90	tuerca	1,00	60
2	09 24 03 163 20-19	adaptador	1,00	20
7	09 27 89 000-19	roseta	1,00	20
6	09 30 11 103 90	soporte	2,00	2
38	09 14 10 139 90	sello	6,00	2
28	90 15 05 064 00 90	cartucho	1,00	2
4	90 28 22 082 00-19	caño	1,00	20
10	09 11 10 083-19	racor	1,00	20
31	09 14 10 112 90	sello	1,00	2
16	09 27 88 010-19	roseta	1,00	20
24	09 31 11 024 90	varilla	1,00	2
14	04 28 22 134 20-19	tubo	1,00	20
17	09 14 10 101 90	sello	1,00	2
22	09 24 03 162 20 90	boquilla	1,00	2
52	09 24 03 115 20-19	boquilla	1,00	20
35	09 31 20 027 10-00	tapón	1,00	10
20	09 31 11 049 90	varilla	3,00	2
43	09 21 02 132-19	tapa	1,00	20
19	09 11 10 081 20-19	racor	1,00	20

# Sistema de ducha con monomando de ducha sin ducha de mano - Dark Chrome

SERIES SPECIFIC

26 024 661	Versión del producto de 1/10/2023				
30	09 31 09 102 20-19	varilla de tiro	1,00	-	
Ya no se puede pedir el repuesto, solicite el artículo de repuesto.					
5	05 30 31 025 00 90	juego de fijación	2,00	2	
13	09 14 10 122 90	sello	1,00	2	
26	09 28 30 042-19	funda	1,00	20	
41	04 28 22 034 00-19	tubo	1,00	20	
37	09 30 30 111 90	tornillo	1,00	2	
32	09 21 34 081 20-19	boquilla	1,00	20	
42	09 17 11 024 20 90	distribuidor	1,00	60	
49	09 21 02 128 90	camisa	1,00	2	
40	04 31 20 034 00 90	tapón	1,00	2	
34	09 14 10 132 90	sello	1,00	2	
36	09 24 03 149 10-19	adaptador	1,00	-	
Ya no se puede pedir el repuesto, solicite el artículo de repuesto.					
50	09 24 77 002 90	tuerca	1,00	2	
55	90 30 02 072 00-19	Flexo de ducha metálico 1/2" x 3/8" x 1250 mm - Dark Chrome	1,00	20	
46	09 11 10 080 20-19	racor	1,00	20	
8	09 14 10 006 90	sello	1,00	2	
45	09 24 04 215 20 90	boquilla	1,00	2	
18	09 31 11 061 90	varilla	2,00	2	
48	09 24 04 210 10 90	boquilla	1,00	2	
39	04 28 22 038 00 90	racor	2,00	2	
25	90 20 66 017 00-19	manilla	1,00	20	
47	09 27 88 008-19	roseta	1,00	20	
11	09 17 11 049-19	soporte	1,00	20	
54	28 050 920-19	soporte	1,00	-	
Ya no se puede pedir el repuesto, solicite el artículo de repuesto.					
1	04 12 05 091 00-19	duchas	1,00	20	
3	09 23 01 039 90	tamiz	1,00	2	
33	09 20 88 002-19	manilla	1,00	20	
21	90 14 10 010 00 90	sello	2,00	2	
23	90 14 10 032 00 90	sello	2,00	2	
12	90 14 10 077 00 90	sello	1,00	2	
9	90 31 11 030 00 90	varilla	1,00	2	
51	90 23 01 141 00 90	inhibidor de reflujo	1,00	2	
44	90 14 10 063 00 90	sello	3,00	2	
15	90 14 10 055 00 90	sello	2,00	2	
53	90 21 02 069 00-19	funda	1,00	20	