



- Giratorio 180°
- Ducha de cabeza: Chorro de lluvia
- Ducha efecto lluvia con sistema antical
- Caudal ducha de lluvia máx. 6,8 l/min
- Función de: 6,5 l/min
- Ø Ducha de lluvia 300 mm
- Soporte de ducha con roseta Ø 78mm
- Flexo metálico 1250mm con bloqueo de giro integrado
- Altura de la grifería hasta el extremo superior del codo 2280mm
- Altura de la grifería hasta el ducha de lluvia (extremo inferior): 1940mm
- Inversor automático Ducha de pie/ Ducha de mano
- Rosetas corredizas Ø 55 mm
- Diámetro de tubo 20 mm
- Con función de marcha en vacío
- Este producto puede ayudar a un edificio a cumplir con los requisitos de los sistemas de certificación ecológica de edificios: LEED®, BREEAM®, DGNB

Distancia recomendada borde inferior columna de ducha hasta el suelo 92 mm.

Protección contra reflujo.

Juego de premontaje con flujo de agua en la fijación de la parte inferior.

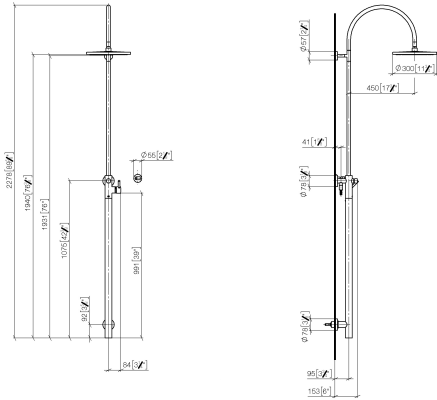
	Dark Chrome	26 024 661-19 0010
	Cromo	26 024 661-00
	Platino cepillado	26 024 661-06
	Platino	26 024 661-08
	Dark Chrome	26 024 661-19
	Light Gold	26 024 661-26
	Light Gold cepillado	26 024 661-27
	Latón cepillado (Oro 23k)	26 024 661-28
	Negro mate	26 024 661-33
	Bronce cepillado	26 024 661-42
	Champagne cepillado (Oro 22k)	26 024 661-46
	Champagne (Oro 22k)	26 024 661-47
	Cromo cepillado	26 024 661-93
	Dark Platinum cepillado	26 024 661-99

Sistema de ducha sin ducha de mano - Dark Chrome

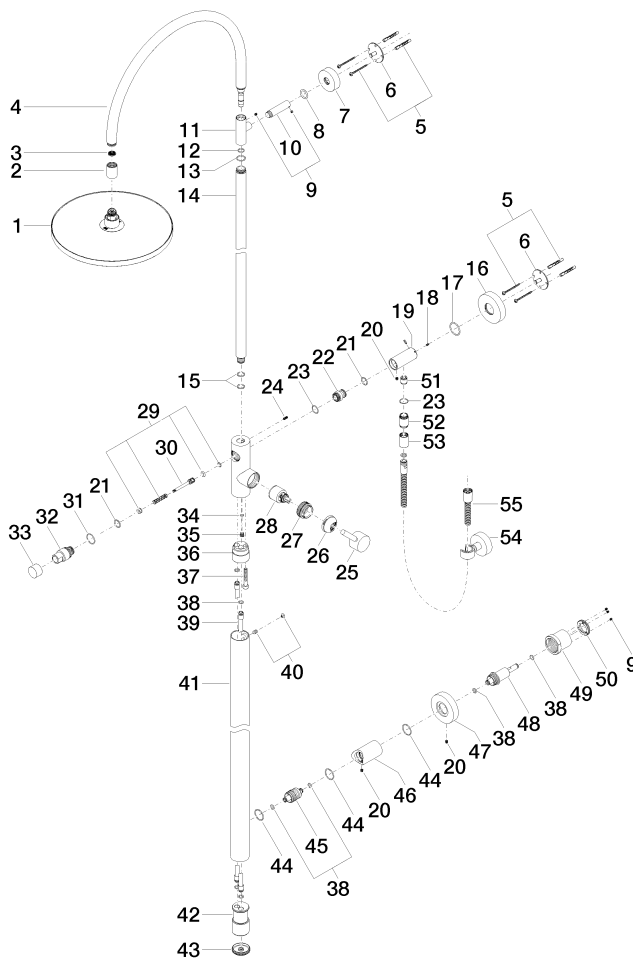
SERIES SPECIFIC

26 024 661 Versión del producto de 1/10/2023

mm [inches]



Piezas para otros
acabados pueden
encontrarse aquí:
Cromo



Lista de piezas de recambios

Nº	Número de artículo	Denominación	Cantidad de montaje	Plazo de entrega
11	09 17 11 049-19	soporte	1,00	20
33	09 20 88 002-19	manilla	1,00	20
45	09 24 04 215 20 90	boquilla	1,00	2
38	09 14 10 139 90	sello	6,00	2
2	09 24 03 163 20-19	adaptador	1,00	20
7	09 27 89 000-19	roseta	1,00	20
31	09 14 10 112 90	sello	1,00	2
41	04 28 22 034 00-19	tubo	1,00	20
50	09 24 77 002 90	tuerca	1,00	2
6	09 30 11 103 90	soporte	2,00	2
42	09 17 11 024 20 90	distribuidor	1,00	60
4	90 28 22 082 00-19	caño	1,00	20
32	09 21 34 081 20-19	boquilla	1,00	20
49	09 21 02 128 90	camisa	1,00	2
37	09 30 30 111 90	tornillo	1,00	2
10	09 11 10 083-19	racor	1,00	20
14	04 28 22 134 20-19	tubo	1,00	20
20	09 31 11 049 90	varilla	3,00	2
35	09 31 20 027 10-00	tapón	1,00	10
34	09 14 10 132 90	sello	1,00	2

Sistema de ducha sin ducha de mano - Dark Chrome

SERIES SPECIFIC

26 024 661 Versión del producto de 1/10/2023

54	28 050 920-19	soporte	1,00	-
Ya no se puede pedir el repuesto, solicite el artículo de repuesto.				
1	04 12 05 091 10-19	duchas	1,00	20
24	09 31 11 024 90	varilla	1,00	2
25	90 20 66 017 00-19	manilla	1,00	20
43	09 21 02 132-19	tapa	1,00	20
48	09 24 04 210 10 90	boquilla	1,00	2
46	09 11 10 080 20-19	racor	1,00	20
39	04 28 22 038 00 90	racor	2,00	2
8	09 14 10 006 90	sello	1,00	2
22	09 24 03 162 20 90	boquilla	1,00	2
47	09 27 88 008-19	roseta	1,00	20
3	09 23 01 039 90	tamiz	1,00	2
13	09 14 10 122 90	sello	1,00	2
29	90 16 02 023 00 90	resorte	1,00	2
26	09 28 30 042-19	funda	1,00	20
30	09 31 09 102 20-19	varilla de tiro	1,00	-
Ya no se puede pedir el repuesto, solicite el artículo de repuesto.				
17	09 14 10 101 90	sello	1,00	2
28	90 15 05 064 00 90	cartucho	1,00	2
19	09 11 10 081 20-19	racor	1,00	20
55	90 30 02 072 00-19	Flexo de ducha metálico 1/2" x 3/8" x 1250 mm - Dark Chrome	1,00	20
5	05 30 31 025 00 90	juego de fijación	2,00	2
27	09 24 04 341 90	tuerca	1,00	60
52	09 24 03 115 20-19	boquilla	1,00	20
18	09 31 11 061 90	varilla	2,00	2
36	09 24 03 149 10-19	adaptador	1,00	-
Ya no se puede pedir el repuesto, solicite el artículo de repuesto.				
16	09 27 88 010-19	roseta	1,00	20
40	04 31 20 034 00 90	tapón	1,00	2
44	90 14 10 063 00 90	sello	3,00	2
12	90 14 10 077 00 90	sello	1,00	2
53	90 21 02 069 00-19	funda	1,00	20
9	90 31 11 030 00 90	varilla	1,00	2
51	90 23 01 141 00 90	inhibidor de reflujo	1,00	2
15	90 14 10 055 00 90	sello	2,00	2
21	90 14 10 010 00 90	sello	2,00	2
23	90 14 10 032 00 90	sello	2,00	2