

## MADISON Juego de ducha sin ducha de mano - Cromo

MADISON

26 413 360



- Barra a pared con soporte deslizante
- Diámetro de tubo 18 mm
- Roseta Ø 60 mm
- Calibración 850 mm
- Flexo metálico 1750mm con bloqueo de giro integrado
- Conexión para flexo de ducha 1/2"

Ester artículo no incluye ducha de mano!

	Cromo	26 413 360-00
	Platino cepillado	26 413 360-06
	Platino	26 413 360-08
	Latón (Oro 23k)	26 413 360-09
	Latón cepillado (Oro 23k)	26 413 360-28
	Dark Platinum cepillado	26 413 360-99

### Complementos recomendados

	<b>Cuerpo empotrado -</b>	35 085 970 90
	• Profundidad de montaje máx. 163 mm	
	• Profundidad de montaje mín. 90 mm	

### Complementos recomendados

	<b>MADISON Codo de conexión a pared - Cromo</b>	28 450 410-00
--	---	---------------

### Complementos necesarios

	<b>MADISON Ducha de mano FlowReduce - Cromo</b>	28 002 978-00 0010
	• Alcahocha de ducha Ø 95mm	
	• Ducha de mano véase página {PAGE}	
	• Ajustable en tres posiciones: COMPACT RAIN, COMPACT SOFT FLOW, COMPACT AQUAPRESSURE FLOW, caudal máx. l/min (a 3 bares)	

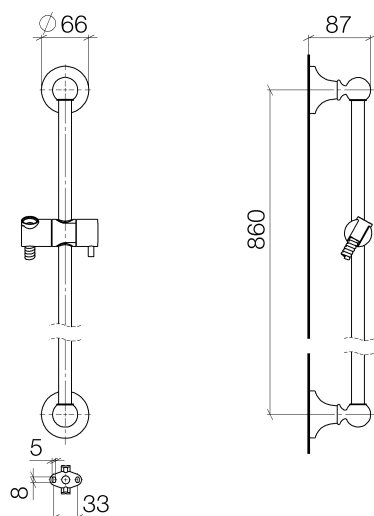
### Complementos necesarios

	<b>MADISON Ducha de mano - Cromo</b>	28 002 978-00
	• Alcahocha de ducha Ø 95mm	
	• Ducha de mano véase página {PAGE}	
	• Ajustable en tres posiciones: COMPACT RAIN, COMPACT SOFT FLOW, COMPACT AQUAPRESSURE FLOW, caudal máx. l/min (a 3 bares)	

### Complementos necesarios

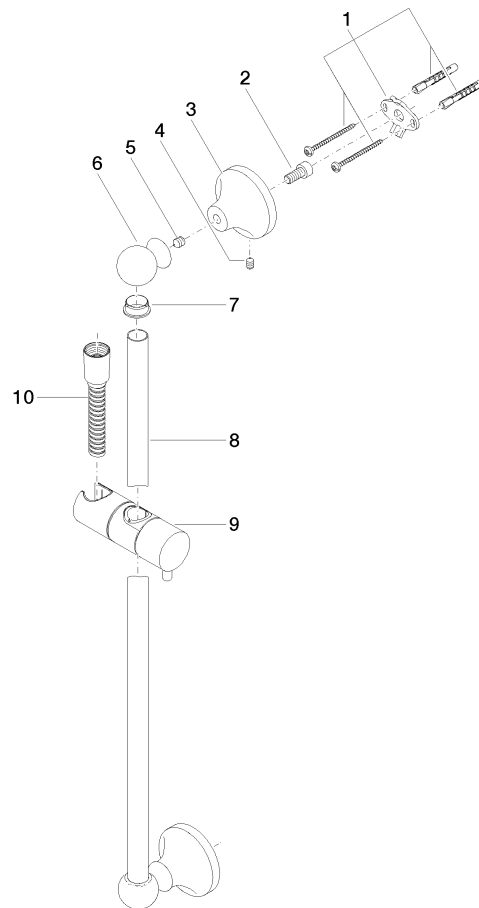
	<b>MADISON Ducha de mano metálica con mango de porcelana FlowReduce - Cromo</b>	28 002 970-00 0010
--	---	--------------------

26 413 360



**Certificado**

WRAS\_2009048. IAPMO\_4976 (4).



## Lista de piezas de recambios

Nº	Número de artículo	Denominación	Cantidad de montaje	Plazo de entrega
1	90 17 20 708 00 90	juego de fijación	2	2
2	09 30 30 048 90	tornillo	2	2
3	09 17 20 016-00	soporte	2	10
4	09 31 11 144 90	varilla	2	2
5	09 31 11 002 90	varilla	2	2
6	09 21 40 020-00	racor	2	60
7	09 18 40 009 90	camisa	2	2
8	08 28 22 596-00	tubo	1	10
9	12 580 970-00	Soporte deslizante - Cromo	1	10
10	28 204 970-00	Flexo de ducha metálico 1/2" x 1/2" x 1750 mm - Cromo	1	2