

TARA Showerpipe con batería de ducha sin ducha de mano 300 mm - Platino cepillado

TARA

26 622 892



- Saliente ducha de pie 420 mm
- Ducha de cabeza: Chorro de lluvia
- Ø Ducha de lluvia 300 mm
- Ducha efecto lluvia con sistema antical
- Caudal ducha de lluvia máx. 14 l/min
- Función de: 10 l/min
- Inversor giratorio Ducha de pie/ Ducha de mano
- Altura de la grifería hasta el ducha de lluvia (extremo inferior): 850mm
- Altura de la grifería hasta el extremo superior del codo 1167mm
- Roseta para soporte de ducha Ø 55mm
- Roseta para fijación a pared ø 57mm
- Roseta para batería de ducha ø 65mm
- Calibración 150 mm ± 13 mm
- Flexo metálico de 1500mm
- Racor 1/2"
- Diámetro de tubo 20 mm
- Con función de marcha en vacío

Ester artículo no incluye ducha de mano!
Protección contra reflujo.

	Platino cepillado	26 622 892-06
	Cromo	26 622 892-00
	Platino	26 622 892-08
	Dark Chrome	26 622 892-19
	Latón cepillado (Oro 23k)	26 622 892-28
	Negro mate	26 622 892-33
	Champagne cepillado (Oro 22k)	26 622 892-46
	Champagne (Oro 22k)	26 622 892-47
	Cromo cepillado	26 622 892-93
	Dark Platinum cepillado	26 622 892-99

TARA Showerpipe con batería de ducha sin ducha de mano 300 mm - Platino cepillado

TARA

26 622 892

mm [inches]

1.10

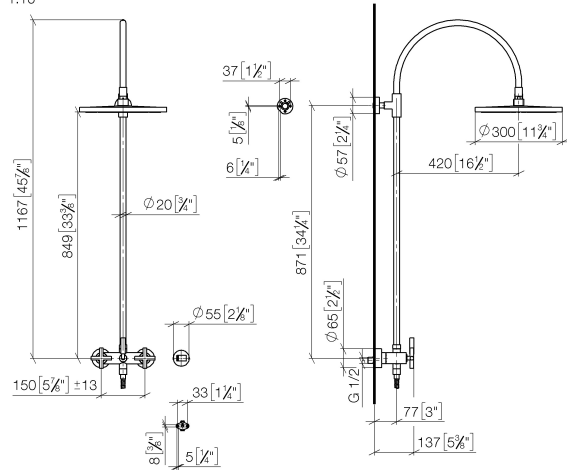


Diagrama de flujo



Certificado

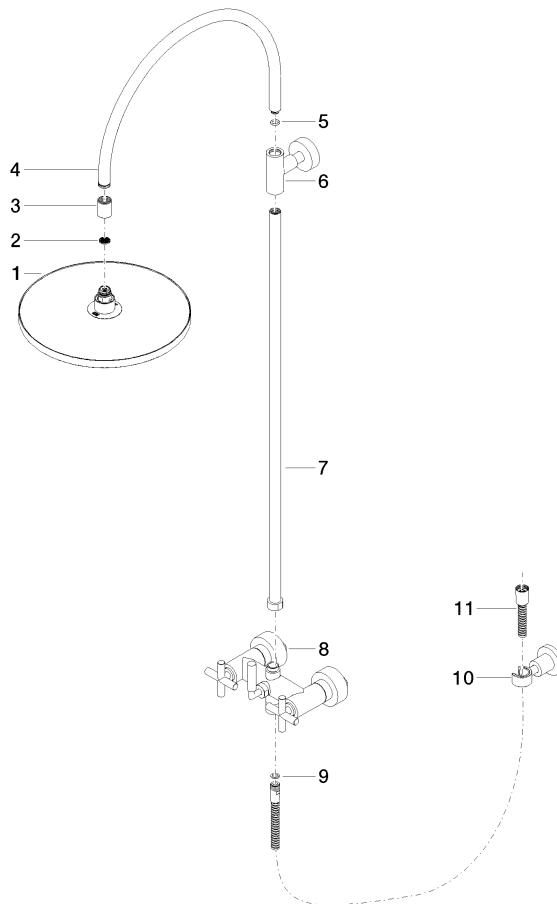
Belgaqua_24-004- LGA_38664.
27_8.

TARA Showerpipe con batería de ducha sin ducha de mano 300 mm - Platino cepillado

TARA

26 622 892

Piezas para otros
acabados pueden
encontrarse aquí:
Cromo



Lista de piezas de recambios

Nº	Número de artículo	Denominación	Cantidad de montaje	Plazo de entrega
1	04 12 05 091 00-06	duchas	1	10
2	09 23 01 039 90	tamiz	1	2
3	09 24 03 177 20-06	adaptador	1	10
4	04 28 22 097 20-06	caño	1	10
5	90 14 10 011 00 90	sello	1	2
6	90 17 11 037 00-06	soporte	1	10
7	90 28 22 096 00-06	tubo	1	10
8	04 17 10 020 01-06	grifería	1	10
9	90 14 20 026 00 90	sello	1	2
10	28 050 892-06	TARA Soporte de ducha - Platino cepillado	1	10
11	28 304 970-06	Flexo de ducha metálico 1/2" x 3/8" x 1500 mm - Platino cepillado	1	2