

27 701 670 Versión del producto de 1/4/2024



- Soporte de pared con válvula de cierre de seguridad integrada
 - Presión estática máx.: 5bar
 - Ducha de mano con válvula antirretorno
 - Salida ducha de 1/2"
 - Roseta Ø 60 mm
 - Flexo metálico 1250mm con bloqueo de giro integrado
- Este producto no es seguro contra el reflujo según la norma DIN EN 1717. Este producto no se puede instalar ni utilizarse en los países en los que se exige el cumplimiento de la norma DIN EN 1717.
- El grifo de bidet debe funcionar con una grifería principal aguas arriba.

	Platino	27 701 670-08
	Cromo	27 701 670-00
	Platino cepillado	27 701 670-06
	Dark Chrome	27 701 670-19
	Light Gold cepillado	27 701 670-27
	Latón cepillado (Oro 23k)	27 701 670-28
	Dark Brass cepillado	27 701 670-39
	Bronce cepillado	27 701 670-42
	Champagne cepillado (Oro 22k)	27 701 670-46
	Champagne (Oro 22k)	27 701 670-47
	Cromo cepillado	27 701 670-93
	Dark Platinum cepillado	27 701 670-99

Complementos recomendados



- Cuerpo empotrado -** 35 085 970 90
- Profundidad de montaje máx. 163 mm
 - Profundidad de montaje mín. 90 mm

mm [inches]

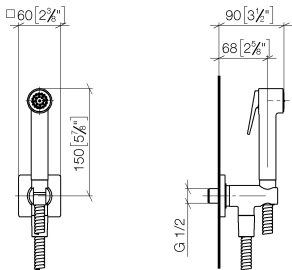


Diagrama de flujo



Códigos y Estándares

DIN 4109	ISO 3822	Ü-Zeichen
----------	----------	-----------



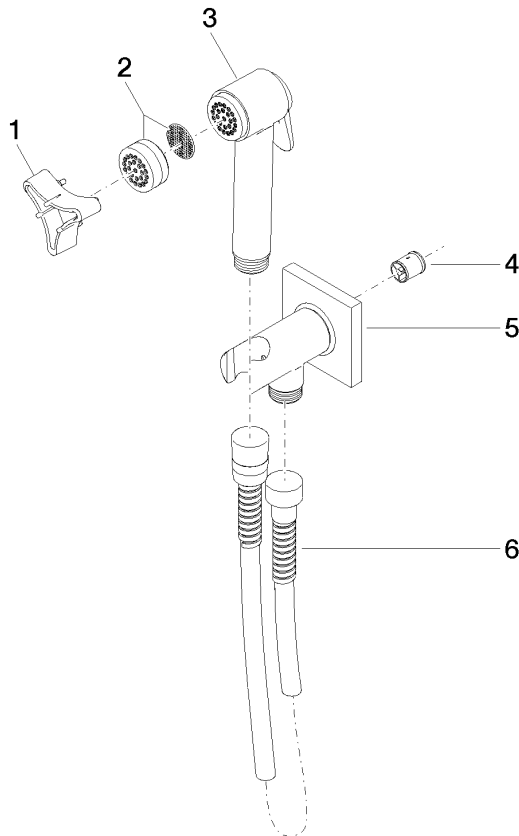
Spray de bidet - Platino

SERIES SPECIFIC

27 701 670 Versión del producto de 1/4/2024

Certificados y sostenibilidad

LGA_29



Lista de piezas de recambios

Nº	Número de artículo	Denominación	Cantidad de montaje	Plazo de entrega
6	90 30 02 001 00-08	manguera	1,00	40
2	12 861 970-08	accessorio	1,00	-
Ya no se puede pedir el repuesto, solicite el artículo de repuesto.				
1	09 30 09 029 90	llave	1,00	2
3	90 12 11 107 00-08	duchas	1,00	40
4	09 23 01 097 90	inhibidor de reflujo	1,00	2
5	90 11 03 002 00-08	racor	1,00	40