

Juego de ducha de mano para borde de bañera - Negro mate

SERIES SPECIFIC

27 702 980

Versión del producto hasta 15/5/2020



- COMPACT RAIN, caudal máx. 6,8 l/min (a 3 bares)
- Con sistema antical
- Roseta 60 x 60 mm
- Diámetro del orificio 32 mm
- Flexo metálico 1750mm con bloqueo de giro integrado

Gracias a la estructuración en dos partes, permite el cambio del flexo de ducha sin necesidad de desmontar la batería.

Protección contra reflujo.

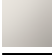

	Negro mate	27 702 980-33
	Cromo	27 702 980-00
	Platino cepillado	27 702 980-06
	Platino	27 702 980-08
	Dark Chrome	27 702 980-19
	Light Gold cepillado	27 702 980-27
	Latón cepillado (Oro 23k)	27 702 980-28
	Champagne cepillado (Oro 22k)	27 702 980-46
	Champagne (Oro 22k)	27 702 980-47
	Cromo cepillado	27 702 980-93
	Dark Platinum cepillado	27 702 980-99



Diagrama de flujo



Códigos y Estándares

ASME A112.18.1	cUPC	DIN 4109	EN 1717
ISO 3822	Scottish Water Byelaws	UK Water Supply Regulations	Ü-Zeichen



Juego de ducha de mano para borde de bañera - Negro mate

SERIES SPECIFIC

27 702 980 Versión del producto hasta 15/5/2020

Certificados y sostenibilidad

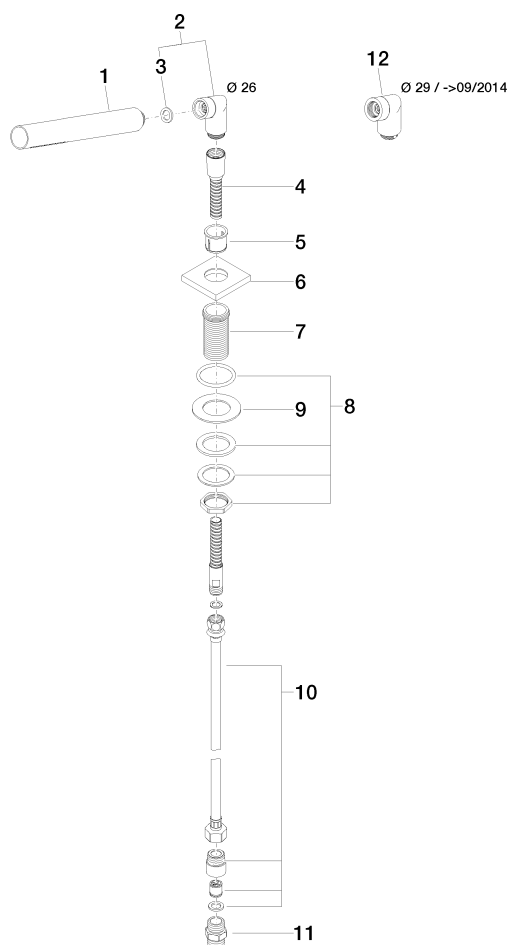
LGA_29 IAPMO_4976 Belgaqua_21-383-2 WRAS_2209

Juego de ducha de mano para borde de bañera - Negro mate

SERIES SPECIFIC

27 702 980 Versión del producto hasta 15/5/2020

Piezas para otros
acabados pueden
encontrarse aquí:
Cromo



Lista de piezas de recambios

Nº	Número de artículo	Denominación	Cantidad de montaje	Plazo de entrega
8	04 23 10 032 46 90	juego de fijación	1,00	2
12	04 24 04 187 00-33	boquilla	1,00	30
9	09 30 11 060 90	disco	1,00	2
6	09 27 68 003-33	roseta	1,00	30
10	12 505 970 90	Latiguillo de presión 1/2" x 3/8" x 500 mm -	1,00	2
4	28 322 970-33	Flexo de ducha metálico 1/2" x 3/8" x 1750 mm - Negro mate	1,00	2
2	04 24 04 287 00-33	boquilla	1,00	30
7	09 30 01 090-07	camisa	1,00	30
3	90 14 20 002 00 90	sello	1,00	2
5	90 18 40 085 00 90	camisa	1,00	2
11	90 24 03 168 00 90	boquilla	1,00	2
1	90 12 11 140 41-33	duchas	1,00	30