

VAIA Rociador de cocina - Platino

27 718 809 Versión del producto de 7/1/2023



- Con roseta redonda
- Chorro de ducha
- Conmutación automática entre el caño de salida y el pulverizador de agua
- Altura máxima del conjunto 171 mm
- Diámetro del orificio juego de ducha 32mm
- Manguera de ducha de tela trenzada 1500mm
- Cabezal de ducha con sistema antical
- Sin plomo
- Este producto puede ayudar a un edificio a cumplir con los requisitos de los sistemas de certificación ecológica de edificios: LEED®, BREEAM®, DGNB

Se puede combinar sólo con 33810809, 33826809, 19815809, 19825809.

Protección contra reflujo.

Es posible que salga un resto de agua del grifo después de cerrar.

Mando posicionable libremente.

	Platino	27 718 809-08
	Cromo	27 718 809-00
	Platino cepillado	27 718 809-06
	Latón (Oro 23k)	27 718 809-09
	Dark Chrome	27 718 809-19
	Latón cepillado (Oro 23k)	27 718 809-28
	Negro mate	27 718 809-33
	Bronce cepillado	27 718 809-42
	Champagne cepillado (Oro 22k)	27 718 809-46
	Champagne (Oro 22k)	27 718 809-47
	Cromo cepillado	27 718 809-93
	Dark Platinum cepillado	27 718 809-99

VAIA Rociador de cocina - Platino

27 718 809 Versión del producto de 7/1/2023

mm [inches]

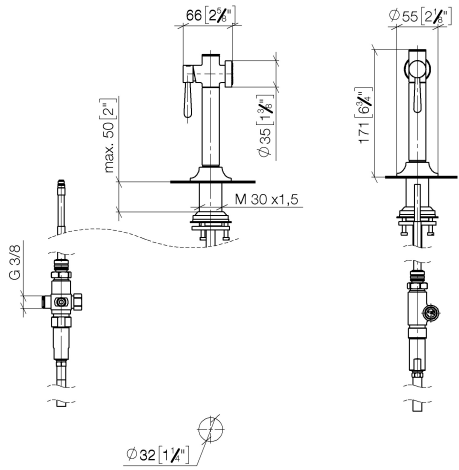
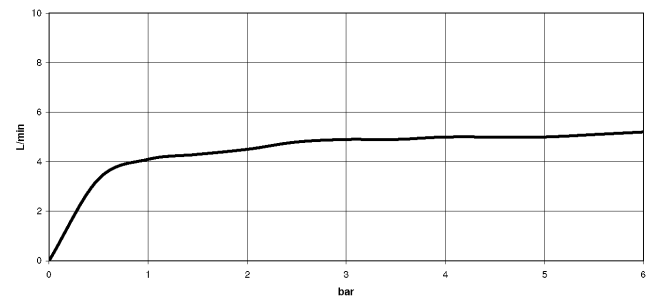


Diagrama de flujo



Códigos y Estándares

DIN 4109	ISO 3822	NSF372	NSF61
----------	----------	--------	-------

Ü-Zeichen



VAIA Rociador de cocina - Platino

27 718 809 Versión del producto de 7/1/2023

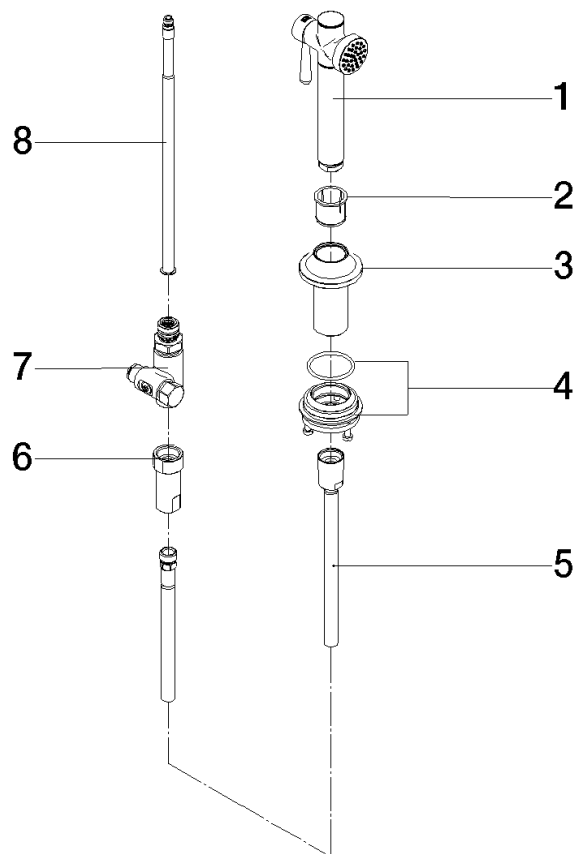
Certificado

LGA_38	IAPMO_N-4976	IAPMO_6397
--------	--------------	------------

VAIA Rociador de cocina - Platino

27 718 809 Versión del producto de 7/1/2023

Piezas para otros
acabados pueden
encontrarse aquí:
Cromo



Lista de piezas de recambios

Nº	Número de artículo	Denominación	Cantidad de montaje	Plazo de entrega
1	90 12 11 096 12-08	duchas	1	40
2	90 18 40 085 00 90	camisa	1	2
3	90 30 01 142 00-08	eje	1	40
4	04 23 10 047 00 92	juego de fijación	1	60
5	90 30 02 062 00-08	manguera	1	40
6	90 24 03 241 00 90	boquilla	1	2
7	90 17 09 046 12 90	inversor	1	2
8	90 28 20 068 00 90	racor	1	2