

27 723 970    Versión del producto de 1/2/2023




- Con roseta cuadrada
- Chorro de ducha
- Conmutación automática entre el caño de salida y el pulverizador de agua
- Altura máxima del conjunto 190 mm
- Diámetro del orificio juego de ducha 32mm
- Manguera de ducha de tela trenzada 1500mm
- Cabezal de ducha con sistema antical
- Sin plomo

Se puede combinar sólo con 33826680, 32815680.

Protección contra reflujo.

Es posible que salga un resto de agua del grifo después de cerrar.

Mando posicionable libremente.

	Platino	27 723 970-08
	Cromo	27 723 970-00
	Platino cepillado	27 723 970-06
	Dark Chrome	27 723 970-19
	Latón cepillado (Oro 23k)	27 723 970-28
	Bronce cepillado	27 723 970-42
	Champagne cepillado (Oro 22k)	27 723 970-46
	Champagne (Oro 22k)	27 723 970-47
	Dark Platinum cepillado	27 723 970-99

27 723 970    Versión del producto de 1/2/2023



Códigos y Estándares

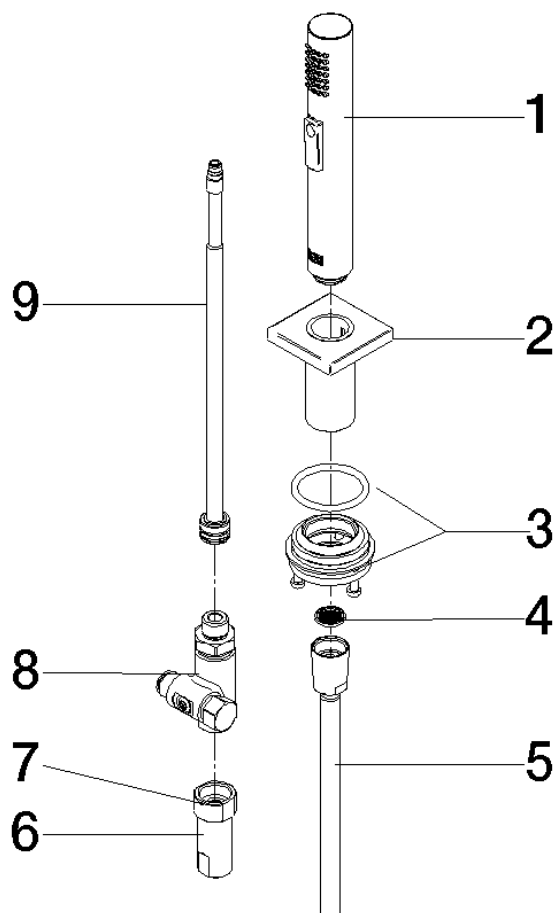
DIN 4109	ISO 3822	NSF372	NSF61
----------	----------	--------	-------

Ü-Zeichen

Certificados y sostenibilidad

LGA_29	IAPMO_N-4976	IAPMO_6397
--------	--------------	------------

Piezas para otros  
acabados pueden  
encontrarse aquí:  
Cromo



## Lista de piezas de recambios

Nº	Número de artículo	Denominación	Cantidad de montaje	Plazo de entrega
6	90 24 03 241 00 90	boquilla	1,00	2
7	90 14 20 026 00 90	sello	1,00	2
9	90 28 20 068 00 90	racor	1,00	2
3	90 30 10 058 00 90	juego de fijación	1,00	2
5	90 30 02 062 00-08	manguera	1,00	40
2	90 27 78 011 00-08	eje	1,00	40
8	90 17 09 046 12 90	inversor	1,00	2
1	04 12 11 158 00-08	duchas	1,00	40
4	09 23 01 039 90	tamiz	1,00	2