

Rociador de cocina - Latón (Oro 23k)

GENÉRICOS

27 731 970 Versión del producto de 1/2/2023



- Con roseta redonda
- Chorro de ducha
- Conmutación automática entre el caño de salida y el pulverizador de agua
- Altura máxima del conjunto 191 mm
- Diámetro del orificio juego de ducha 32mm
- Manguera de ducha de tela trenzada 1500mm
- Cabezal de ducha con sistema antical
- Sin plomo

Se puede combinar sólo con 32815682, 33826861, 32815861, 33836888, 32816888, 20816892, 33836875, 32815875.

Protección contra reflujo.

Es posible que salga un resto de agua del grifo después de cerrar.

Mando posicionable libremente.

	Latón (Oro 23k)	27 731 970-09
	Cromo	27 731 970-00
	Platino cepillado	27 731 970-06
	Platino	27 731 970-08
	Dark Chrome	27 731 970-19
	Latón cepillado (Oro 23k)	27 731 970-28
	Negro mate	27 731 970-33
	Bronce cepillado	27 731 970-42
	Champagne cepillado (Oro 22k)	27 731 970-46
	Champagne (Oro 22k)	27 731 970-47
	Cromo cepillado	27 731 970-93
	Dark Platinum cepillado	27 731 970-99

Rociador de cocina - Latón (Oro 23k)

GENÉRICOS

27 731 970 Versión del producto de 1/2/2023

mm [inches]



Diagrama de flujo



Códigos y Estándares

DIN 4109

EN 1717

ISO 3822

NSF372

NSF61

Ü-Zeichen



Rociador de cocina - Latón (Oro 23k)

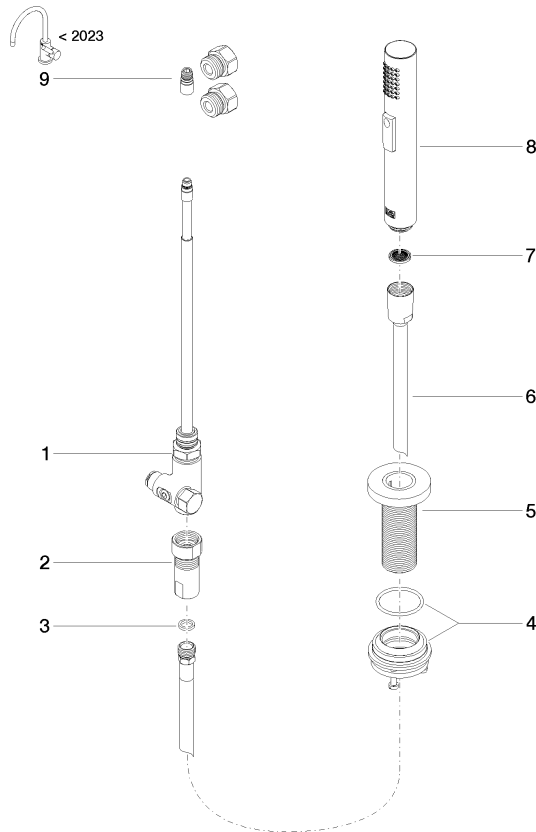
GENÉRICOS

27 731 970 Versión del producto de 1/2/2023

Certificados y sostenibilidad

IAPMO_6397	LGA_29	LGA_38	Belgaqua_24-005-2	IAPMO_N-4976
IAPMO_6397				

Piezas para otros
acabados pueden
encontrarse aquí:
Cromo



Lista de piezas de recambios

Nº	Número de artículo	Denominación	Cantidad de montaje	Plazo de entrega
7	09 23 01 039 90	tamiz	1,00	2
2	90 24 03 241 00 90	boquilla	1,00	2
8	04 12 11 158 00-09	duchas	1,00	40
3	90 14 20 019 00 90	sello	1,00	2
9	90 17 09 046 14 90	juego de reequipamient	1,00	2
6	90 30 02 062 00-09	manguera	1,00	40
4	04 23 10 047 00 92	juego de fijación	1,00	2
1	90 17 09 046 12 90	inversor	1,00	2
5	90 27 86 001 00-09	roseta	1,00	-

Ya no se puede pedir el repuesto, solicite el artículo de repuesto.