

Juego de ducha de mano con rosetas individuales - Cromo cepillado

IMO

27 808 980



Encaja con: IMO, MEM, CL.1, CYO

- COMPACT RAIN, caudal máx. 15 l/min (a 3 bares)
- Con sistema antical
- Salida ducha de 3/8"
- Roseta para codo de conexión a pared 60 x 60mm
- Roseta para soporte de ducha 60 x 60mm
- Flexo metálico 1250mm con bloqueo de giro integrado
- Codo de conexión a pared de 1/2"

Protección contra reflujo.

	Cromo cepillado	27 808 980-93
	Cromo	27 808 980-00
	Cromo	27 808 980-00 0010
	Platino cepillado	27 808 980-06
	Platino cepillado	27 808 980-06 0010
	Platino	27 808 980-08
	Platino	27 808 980-08 0010
	Dark Chrome	27 808 980-19
	Dark Chrome	27 808 980-19 0010
	Oro claro cepillado	27 808 980-27
	Oro claro cepillado	27 808 980-27 0010
	Latón cepillado (Oro 23k)	27 808 980-28 0010
	Latón cepillado (Oro 23k)	27 808 980-28
	Negro mate	27 808 980-33
	Negro mate	27 808 980-33 0010
	Champagne cepillado (Oro 22k)	27 808 980-46 0010
	Champagne (Oro 22k)	27 808 980-47 0010
	Cromo cepillado	27 808 980-93 0010
	Dark Platinum cepillado	27 808 980-99
	Dark Platinum cepillado	27 808 980-99 0010

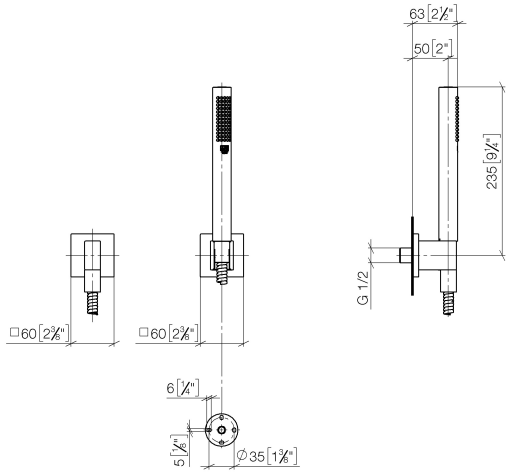
Complementos recomendados



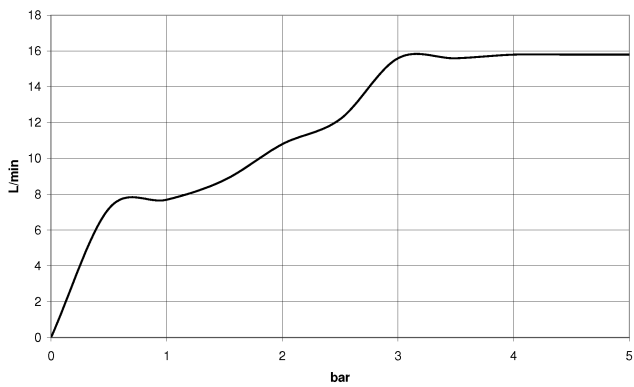
- Cuerpo empotrado -** 35 085 970 90
- Profundidad de montaje máx. 163 mm
  - Profundidad de montaje mín. 90 mm

27 808 980

mm [inches]



### Diagrama de flujo



### Códigos y Estándares

DIN 4109

EN 1717

ISO 3822

Scottish Water  
Byelaws

UK Water Supply  
Regulations

Ü-Zeichen



## Juego de ducha de mano con rosetas individuales - Cromo cepillado

IMO

27 808 980

Certificado

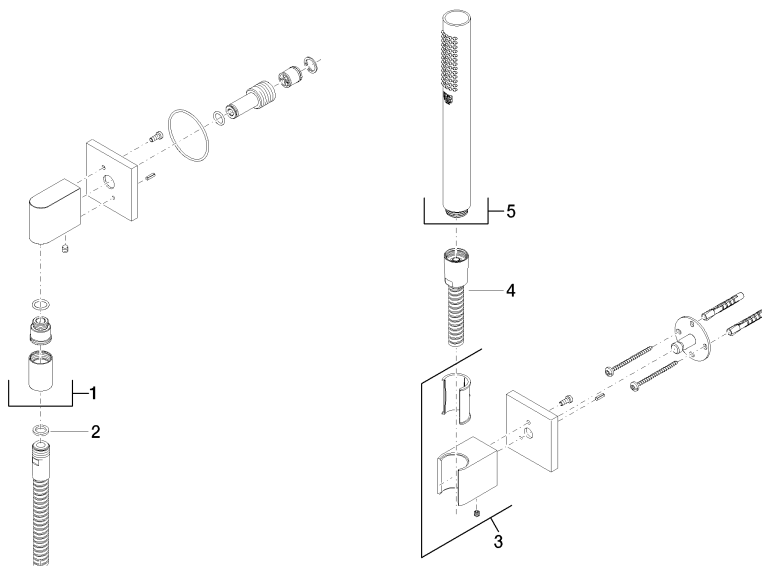
LGA\_29

WRAS\_2209

Belgaqua\_22\_280\_2

Versión del producto hasta 6/3/2020

**Versión del producto de 6/3/2020**





## Juego de ducha de mano con rosetas individuales - Cromo cepillado

IMO

27 808 980

### Lista de piezas de recambios

Versión del producto hasta 6/3/2020

### Versión del producto de 6/3/2020

N°	Número de artículo	Denominación	Cantidad de montaje	Plazo de entrega
	28 450 980-93	Codo de conexión a pared - Cromo cepillado	5	10