

## WATER TUBE Codo de conexión para ducha Kneipp con soporte para manguera con rosetas separadas - Dark Chrome

IMO

27 821 979



Encaja con: IMO, MEM, CL.1, CYO

- LAMINAR FLOW, caudal máx. 15 l/min (a 3 bares)
- Con regulación de caudal
- Roseta 60 x 60 mm
- Soporte para manguera Kneipp
- Codo de conexión a pared de 1/2"
- Sin manguera

Protección contra reflujo.

Cambio de producto a partir del 1.4.2023: Caudal máx. 15 l/min

	Dark Chrome	27 821 979-19
	Cromo	27 821 979-00
	Platino cepillado	27 821 979-06
	Platino	27 821 979-08
	Oro claro cepillado	27 821 979-27
	Latón cepillado (Oro 23k)	27 821 979-28
	Negro mate	27 821 979-33
	Champagne cepillado (Oro 22k)	27 821 979-46
	Champagne (Oro 22k)	27 821 979-47
	Cromo cepillado	27 821 979-93
	Dark Platinum cepillado	27 821 979-99

### Complementos recomendados



**Cuerpo empotrado -** 35 085 970 90  
 ● Profundidad de montaje máx. 163 mm  
 ● Profundidad de montaje mín. 90 mm

### Complementos necesarios



**WATER TUBE WATER TUBE** 28 286 979-19  
**manguera Kneipp negro 2000 mm**  
**- Dark Chrome**  
 ● Con aro de soporte  
 ● Boquilla de manguera con casquillo M33

### Complementos necesarios

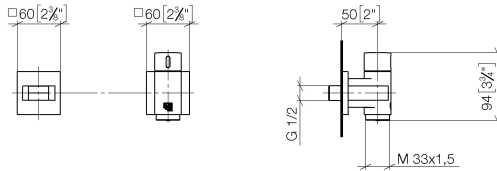


**WATER TUBE WATER TUBE** 28 285 979-19  
**manguera Kneipp blanco 2000 mm**  
**- Dark Chrome**  
 ● Con aro de soporte  
 ● Boquilla de manguera con casquillo M33

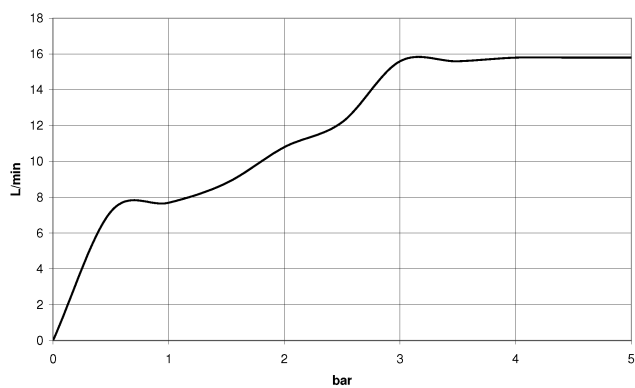
## WATER TUBE Codo de conexión para ducha Kneipp con soporte para manguera con rosetas separadas - Dark Chrome

IMO

27 821 979  
mm [inches]



### Diagrama de flujo



### Códigos y Estándares

EN 1717



**WATER TUBE Codo de conexión para ducha Kneipp con soporte para manguera con rosetas separadas - Dark Chrome**

---

IMO

27 821 979

Certificado

---

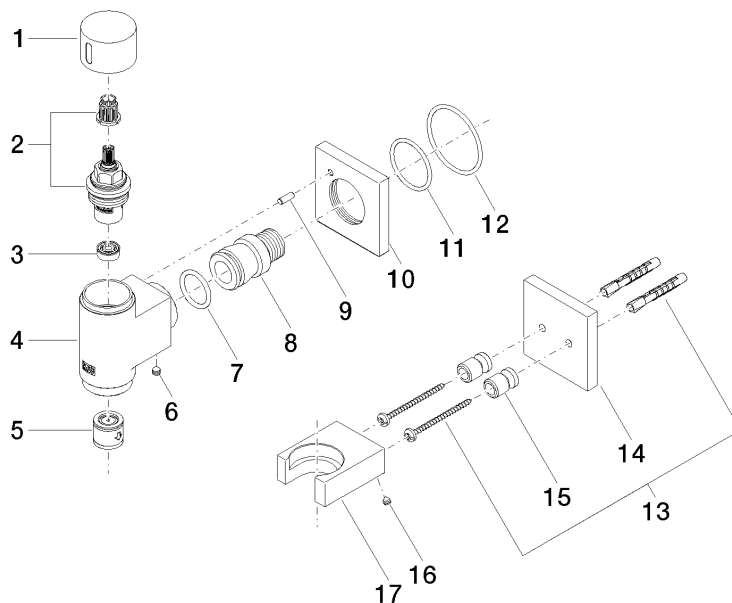
Belgaqua\_22\_280\_2

# WATER TUBE Codo de conexión para ducha Kneipp con soporte para manguera con rosetas separadas - Dark Chrome

IMO

27 821 979

**Versión del producto de 3/6/2023**





WATER TUBE Codo de conexión para ducha Kneipp con soporte para manguera con rosetas separadas - Dark Chrome

---

IMO

27 821 979

## **Lista de piezas de recambios**

**Versión del producto de 3/6/2023**