

Ducha para cuidado personal con cubierta - Latón cepillado (Oro 23k)

IMO

27 838 979




Encaja con: IMO, MEM, CL.1, CYO

- LAMINAR FLOW, caudal máx. 15 l/min (a 3 bares)
- Salida ducha de 3/8"
- Cubierta 240 x 60 mm
- Flexo metálico 1250mm con bloqueo de giro integrado
- Racor 1/2"
- Montaje con conexión insertable

Protección contra reflujo.

| | | |
|------------------------------------------------------------------------------------|---------------------------|---------------|
|  | Latón cepillado (Oro 23k) | 27 838 979-28 |
|  | Cromo | 27 838 979-00 |
|  | Platino cepillado | 27 838 979-06 |
|  | Platino | 27 838 979-08 |
|  | Dark Chrome | 27 838 979-19 |
|  | Oro claro cepillado | 27 838 979-27 |
|  | Negro mate | 27 838 979-33 |
|  | Cromo cepillado | 27 838 979-93 |
|  | Dark Platinum cepillado | 27 838 979-99 |

Complementos recomendados

| | | |
|-------------------------------------------------------------------------------------|--------------------------------------------------------------------------------------------------------|---------------|
|  | Cuerpo empotrado - ●Profundidad de montaje máx. 163 mm ●Profundidad de montaje mín. 90 mm | 35 085 970 90 |
|-------------------------------------------------------------------------------------|--------------------------------------------------------------------------------------------------------|---------------|

27 838 979

mm [inches]

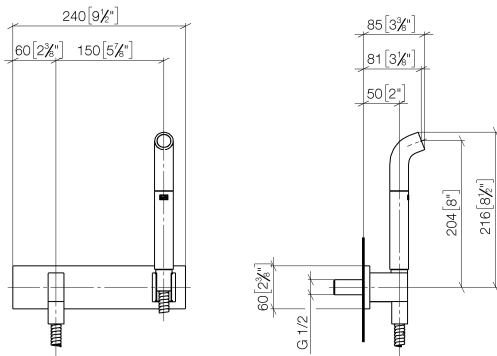
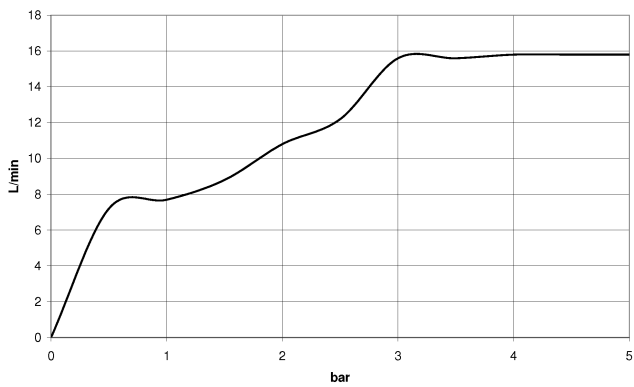


Diagrama de flujo



Códigos y Estándares

DIN 4109 EN 1717 ISO 3822 Ü-Zeichen



Ducha para cuidado personal con cubierta - Latón cepillado (Oro 23k)

IMO

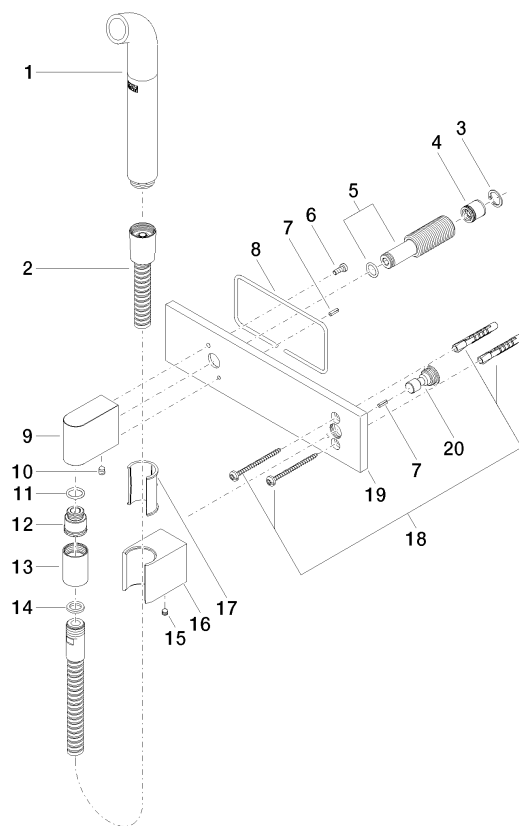
27 838 979

Certificado

Belgaqua_21-023-2 LGA_38

Versión del producto hasta 3/2/2021

Versión del producto de 3/2/2021





Ducha para cuidado personal con cubierta - Latón cepillado (Oro 23k)

IMO

27 838 979

Lista de piezas de recambios

Versión del producto hasta 3/2/2021

Versión del producto de 3/2/2021

| N° | Número de artículo | Denominación | Cantidad de montaje | Plazo de entrega |
|----|--------------------|--------------|---------------------|------------------|
| | 04 12 11 073 01-28 | caño | 21 | 20 |