

Ducha para cuidado personal con cubierta - Dark Platinum cepillado

SERIES SPECIFIC

27 838 979

Versión del producto hasta 2/3/2021



- LAMINAR FLOW, caudal máx. 15 l/min (a 3 bares)
- Salida ducha de 3/8"
- Cubierta 240 x 60 mm
- Flexo metálico 1250mm con bloqueo de giro integrado
- Racor 1/2"
- Montaje con conexión insertable

Protección contra reflujo.

	Dark Platinum cepillado	27 838 979-99
	Cromo	27 838 979-00
	Platino cepillado	27 838 979-06
	Platino	27 838 979-08
	Dark Chrome	27 838 979-19
	Light Gold cepillado	27 838 979-27
	Latón cepillado (Oro 23k)	27 838 979-28
	Negro mate	27 838 979-33
	Cromo cepillado	27 838 979-93

Complementos recomendados



- Cuerpo empotrado -

●Profundidad de montaje máx. 163 mm

●Profundidad de montaje mín. 90 mm

35 085 970 90

mm [inches]

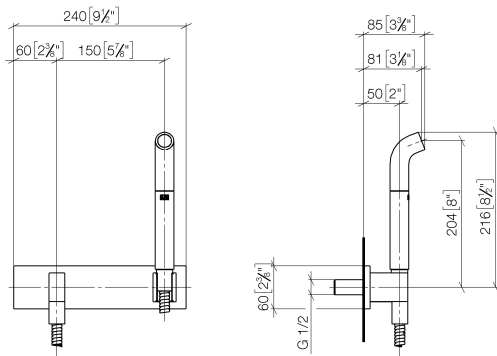
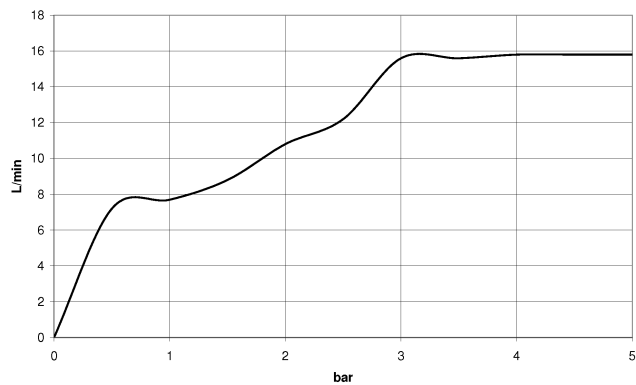


Diagrama de flujo



Códigos y Estándares

DIN 4109

EN 1717

ISO 3822

Ü-Zeichen



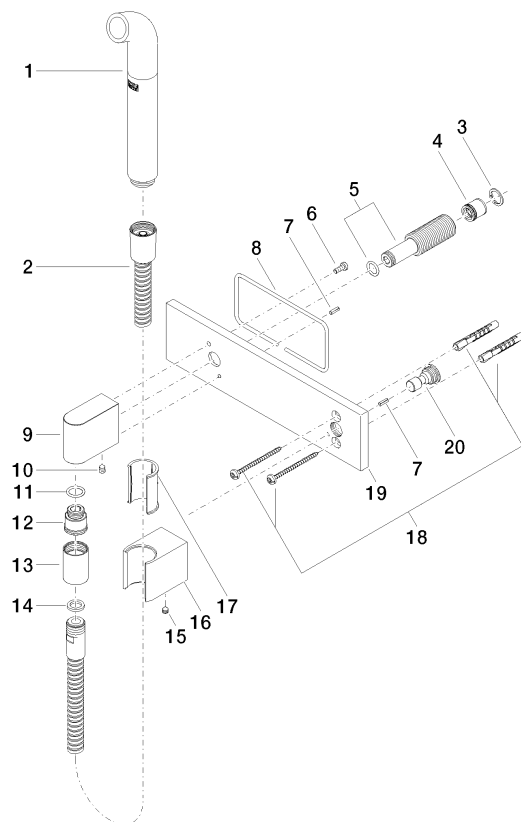
Ducha para cuidado personal con cubierta - Dark Platinum cepillado

SERIES SPECIFIC

27 838 979 Versión del producto hasta 2/3/2021

Certificados y sostenibilidad

Belgaqua_21-023-2 LGA_38



Lista de piezas de recambios

Nº	Número de artículo	Denominación	Cantidad de montaje	Plazo de entrega
2	90 30 02 072 00-99	Flexo de ducha metálico 1/2" x 3/8" x 1250 mm - Dark Platinum cepillado	1,00	20
20	09 24 03 073 90	boquilla	1,00	2
3	09 16 01 014 90	anillo	1,00	2
9	09 11 03 046-99	racor	1,00	20
12	09 24 03 107 20 90	boquilla	1,00	2
5	90 24 03 212 00 90	boquilla	1,00	2
8	09 14 03 127 90	sello	1,00	2
17	09 18 40 078 90	camisa	1,00	2
6	09 14 10 008 90	sello	1,00	2
7	09 31 11 026 90	varilla	2,00	2
19	09 11 02 133-99	placa	1,00	20
1	04 12 11 073 01-99	caño	1,00	20
16	09 17 20 044-99	soporte	1,00	20
18	05 30 31 025 00 90	juego de fijación	1,00	2
10	90 31 11 004 00 90	varilla	1,00	2
15	90 31 11 112 00 90	varilla	1,00	2
13	90 21 02 069 00-99	funda	1,00	20
14	90 14 20 026 00 90	sello	1,00	2
11	90 14 10 077 00 90	sello	1,00	2
4	09 23 01 046 90	inhibidor de reflujo	1,00	2