

Ducha para cuidado personal con cubierta FlowReduce - Champagne cepillado  
(Oro 22k)

IMO

27 858 979



Encaja con: IMO, MEM, CL.1, CYO

- Chorro laminar
- Salida ducha de 3/8"
- Cubierta 240 x 60 mm
- Flexo metálico 1250mm con bloqueo de giro integrado
- Racor 1/2"
- Montaje con conexión insertable
- Caudal máx. 7 l/min
- Este producto puede ayudar a un edificio a cumplir con los requisitos de los sistemas de certificación ecológica de edificios: LEED®, BREEAM®, DGNB

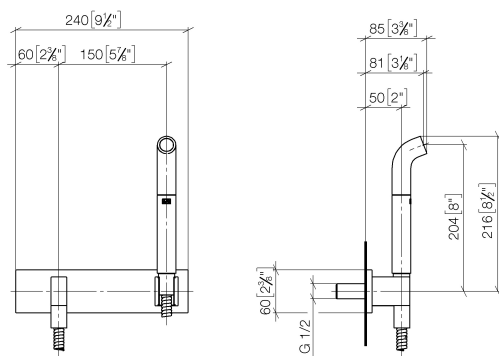
Protección contra reflujo.

	Champagne cepillado (Oro 22k)	27 858 979-46
	Cromo	27 858 979-00
	Platino cepillado	27 858 979-06
	Platino	27 858 979-08
	Dark Chrome	27 858 979-19
	Latón cepillado (Oro 23k)	27 858 979-28
	Negro mate	27 858 979-33
	Champagne (Oro 22k)	27 858 979-47
	Cromo cepillado	27 858 979-93
	Dark Platinum cepillado	27 858 979-99

# Ducha para cuidado personal con cubierta FlowReduce - Champagne cepillado (Oro 22k)

IMO

27 858 979  
mm [inches]



## Certificado

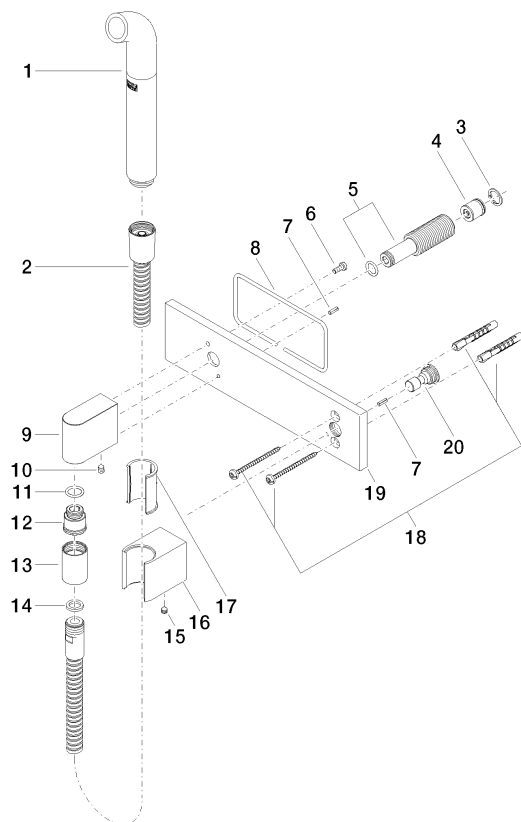
Belgaqua\_24-007- LGA\_38675.  
27\_7.

## Ducha para cuidado personal con cubierta FlowReduce - Champagne cepillado (Oro 22k)

IMO

27 858 979

Piezas para otros  
acabados pueden  
encontrarse aquí:  
Cromo



### Lista de piezas de recambios

Nº	Número de artículo	Denominación	Cantidad de montaje	Plazo de entrega
1	04 12 11 073 01-46	caño	1	30
2	90 30 02 072 00-46	Flexo de ducha metálico 1/2" x 3/8" x 1250 mm - Champagne cepillado (Oro 22k)	1	30
3	09 16 01 014 90	anillo	1	2
4	90 23 01 147 00 90	inhibidor de reflujo	1	2
5	90 24 03 212 00 90	boquilla	1	2
6	09 14 10 008 90	sello	1	2
7	09 31 11 026 90	varilla	2	2
8	09 14 03 127 90	sello	1	2
9	09 11 03 046-46	racor	1	30
10	90 31 11 004 00 90	varilla	1	2
11	90 14 10 077 00 90	sello	1	2
12	09 24 03 107 20 90	boquilla	1	2
13	90 21 02 069 00-46	funda	1	30
14	90 14 20 026 00 90	sello	1	2
15	90 31 11 112 00 90	varilla	1	2
16	09 17 20 044-46	soporte	1	30
17	09 18 40 078 90	camisa	1	2
18	05 30 31 025 00 90	juego de fijación	1	2
19	09 11 02 133-46	placa	1	30
20	09 24 03 073 90	boquilla	1	2