

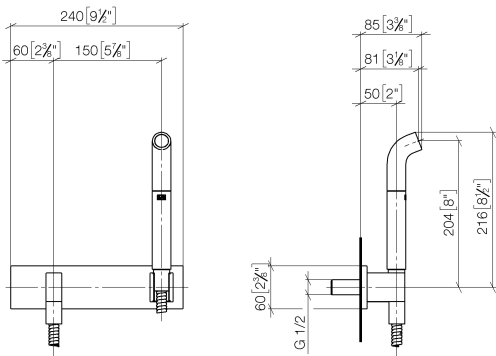


- Chorro laminar
- Salida ducha de 3/8"
- Cubierta 240 x 60 mm
- Flexo metálico 1250mm con bloqueo de giro integrado
- Racor 1/2"
- Montaje con conexión insertable
- Caudal máx. 7 l/min
- Este producto puede ayudar a un edificio a cumplir con los requisitos de los sistemas de certificación ecológica de edificios: LEED®, BREEAM®, DGNB

Protección contra reflujo.

	Cromo cepillado	27 858 979-93
	Cromo	27 858 979-00
	Platino cepillado	27 858 979-06
	Platino	27 858 979-08
	Dark Chrome	27 858 979-19
	Oro claro cepillado	27 858 979-27
	Latón cepillado (Oro 23k)	27 858 979-28
	Negro mate	27 858 979-33
	Champagne cepillado (Oro 22k)	27 858 979-46
	Champagne (Oro 22k)	27 858 979-47
	Dark Platinum cepillado	27 858 979-99

mm [inches]



Códigos y Estándares

DIN 4109

EN 1717

ISO 3822

Ü-Zeichen

Certificados y sostenibilidad

Belgaqua\_24-007-2    LGA\_38

Piezas para otros  
acabados pueden  
encontrarse aquí:  
Cromo



## Lista de piezas de recambios

Nº	Número de artículo	Denominación	Cantidad de montaje	Plazo de entrega
9	09 11 03 046-93	racor	1,00	20
17	09 18 40 078 90	camisa	1,00	2
19	09 11 02 133-93	placa	1,00	20
13	90 21 02 069 00-93	funda	1,00	-
Ya no se puede pedir el repuesto, solicite el artículo de repuesto.				
3	09 16 01 014 90	anillo	1,00	2
11	90 14 10 077 00 90	sello	1,00	2
18	05 30 31 025 00 90	juego de fijación	1,00	2
5	90 24 03 212 00 90	boquilla	1,00	2
16	09 17 20 044-93	soporte	1,00	20
12	09 24 03 107 20 90	boquilla	1,00	2
7	09 31 11 026 90	varilla	2,00	2
6	09 14 10 008 90	sello	1,00	2
4	90 23 01 147 00 90	inhibidor de reflujo	1,00	2
2	90 30 02 072 00-93	Flexo de ducha metálico 1/2" x 3/8" x 1250 mm - Cromo cepillado	1,00	20
20	09 24 03 073 90	boquilla	1,00	2
10	90 31 11 004 00 90	varilla	1,00	2
15	90 31 11 112 00 90	varilla	1,00	2
8	09 14 03 127 90	sello	1,00	2
1	04 12 11 073 01-93	caño	1,00	20
14	90 14 20 026 00 90	sello	1,00	2