

Ducha efecto lluvia para montaje empotrado en techo con luz 300 mm - Cromo **SERIES SPECIFIC**

28 034 970 Versión del producto de 1/5/2022



- Ø Ducha de lluvia 300 mm
 - PURE RAIN, caudal máx. 12 l/min (a 3 bares)
 - PURIFY RAIN, caudal máx. 6 l/min (a 3 bares)
 - Con sistema antical
- Datos técnicos:**
- Profundidad de montaje mín. 137 mm
- Suministro de corriente módulo de techo**
- 12 V DC (CV)
- Instalación eléctrica:**
- Iluminación ambiental**
- Iluminación puntual**
- LED con luz cromática RGBW
 - LED con luz cromática RGBW
- Control**
- Controlador RGBW ZigBee Light Link
 - Se deberá prever en la obra: Pasarela Zigbee
 - Bombilla protegida contra chorros de agua
- Entorno**
- Consejos de planificación:**
- No apto para uso en exteriores.
 - No apto para su uso en un baño de vapor.
 - No apto para uso en ambientes clorados o salinos.
 - Respete la normativa sobre zonas protegidas según DIN VDE 0100, parte 701 (IEC 60364-7-701).
 - Dornbracht recomienda agregar un integrador de sistema.

	Cromo	28 034 970-00
	Platino cepillado	28 034 970-06
	Platino	28 034 970-08
	Dark Chrome	28 034 970-19
	Light Gold	28 034 970-26
	Light Gold cepillado	28 034 970-27
	Latón cepillado (Oro 23k)	28 034 970-28
	Negro mate	28 034 970-33
	Dark Brass cepillado	28 034 970-39
	Bronce cepillado	28 034 970-42
	Dark Bronze cepillado (PVD)	28 034 970-43
	Champagne cepillado (Oro 22k)	28 034 970-46
	Champagne (Oro 22k)	28 034 970-47
	Cromo cepillado	28 034 970-93
	Dark Platinum cepillado	28 034 970-99

Complementos necesarios

- Caja empotrada en el techo para montaje empotrado en techo con luz -** 35 034 970 90

 - caja reflectora enrasada Ø 360 mm
 - RAL 9003 señal blanca
 - Profundidad de montaje 137mm
 - 2x Salida rosca hembra 1/2"
 - Juego de premontaje
 - fEntrada 100-240V CA 50-60Hz
 - Salida 12V CC SELV / Clase 2
 - Controlador RGBW ZigBee Light Link

Ducha efecto lluvia para montaje empotrado en techo con luz 300 mm - Cromo SERIES SPECIFIC

28 034 970 Versión del producto de 1/5/2022

mm [inches]

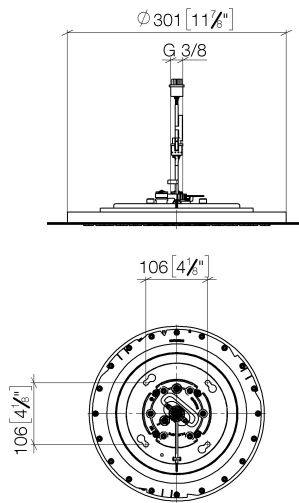
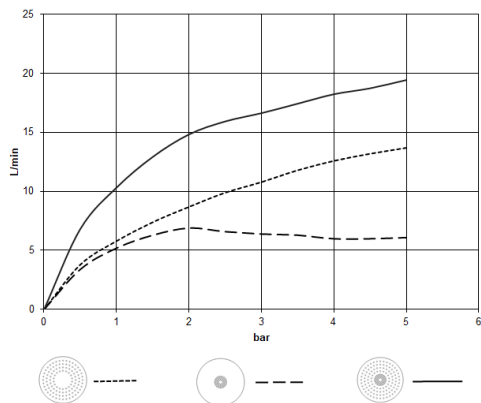


Diagrama de flujo



Códigos y Estándares

DIN 4109

ISO 3822

Scottish Water
Byelaws

UK Water Supply
Regulations

Ü-Zeichen



Ducha efecto lluvia para montaje empotrado en techo con luz 300 mm - Cromo SERIES SPECIFIC

28 034 970 Versión del producto de 1/5/2022

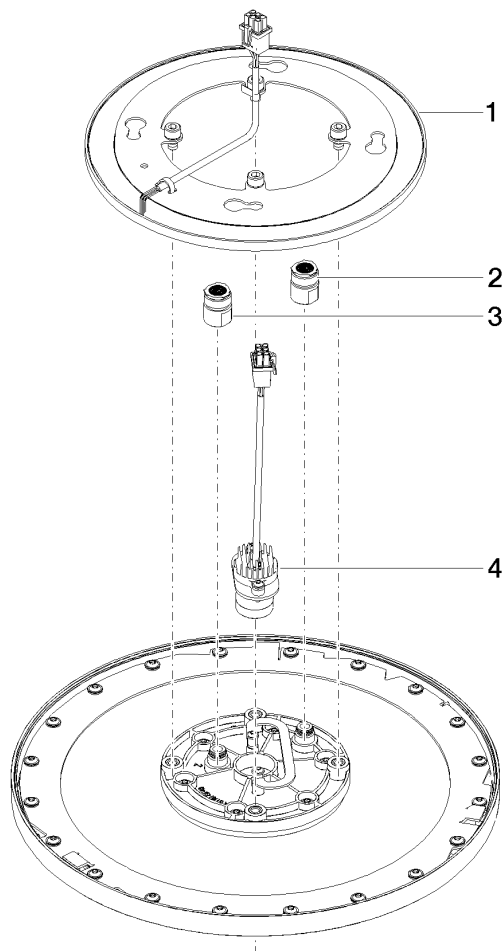
Certificados y sostenibilidad

LGA_38

WRAS_240502

Ducha efecto lluvia para montaje empotrado en techo con luz 300 mm - Cromo SERIES SPECIFIC

28 034 970 Versión del producto de 1/5/2022



Lista de piezas de recambios

Nº	Número de artículo	Denominación	Cantidad de montaje	Plazo de entrega
4	90 10 01 225 00 90	accesorio eléctrico	1,00	2
2	90 24 03 309 01 90	racor	1,00	2
3	90 24 03 309 00 90	racor	1,00	2
1	90 10 01 221 00 90	accesorio eléctrico	1,00	2