

Codo de conexión a pared - Platino cepillado

TARA

28 450 625



- Salida ducha de 3/8"
  - Roseta Ø 55 mm
  - Racor 1/2"
- Protección contra reflujo.

Encaja con: TARA, META

|  |                               |               |
|--|-------------------------------|---------------|
|  | Platino cepillado             | 28 450 625-06 |
|  | Cromo                         | 28 450 625-00 |
|  | Platino                       | 28 450 625-08 |
|  | Dark Chrome                   | 28 450 625-19 |
|  | Oro claro                     | 28 450 625-26 |
|  | Oro claro cepillado           | 28 450 625-27 |
|  | Latón cepillado (Oro 23k)     | 28 450 625-28 |
|  | Negro mate                    | 28 450 625-33 |
|  | Bronce cepillado              | 28 450 625-42 |
|  | Champagne cepillado (Oro 22k) | 28 450 625-46 |
|  | Champagne (Oro 22k)           | 28 450 625-47 |
|  | Cromo cepillado               | 28 450 625-93 |
|  | Dark Platinum cepillado       | 28 450 625-99 |

Complementos recomendados



- Cuerpo empotrado -** 35 085 970 90
- Profundidad de montaje máx. 163 mm
  - Profundidad de montaje mín. 90 mm

28 450 625

mm [inches]

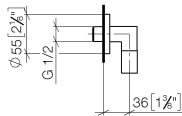
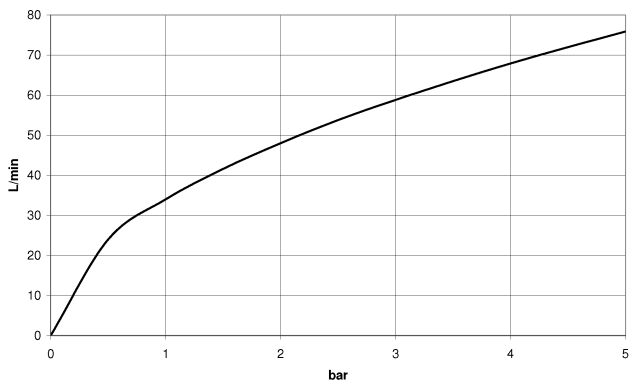


Diagrama de flujo



Códigos y Estándares

|                             |             |         |                        |
|-----------------------------|-------------|---------|------------------------|
| ASME A112.18.1              | cUPC        | EN 1717 | Scottish Water Byelaws |
| UK Water Supply Regulations | XP P 41-280 |         |                        |



## Codo de conexión a pared - Platino cepillado

TARA

28 450 625

### Certificado

ACS\_20 ACC LY

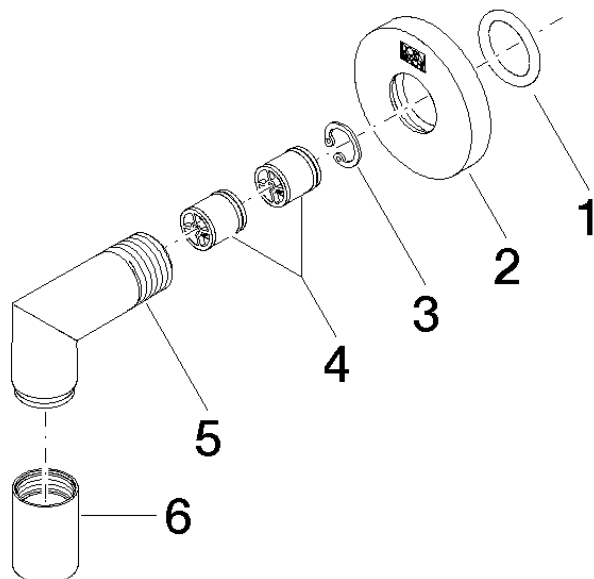
Belgaqua\_21-381-2 IAPMO\_4976

WRAS\_1811

28 450 625

Versión del producto hasta 7/6/2018

**Versión del producto de 7/6/2018**





Codo de conexión a pared - Platino cepillado

TARA

28 450 625

Lista de piezas de recambios

Versión del producto hasta 7/6/2018

Versión del producto de 7/6/2018

| N° | Número de artículo | Denominación | Cantidad de montaje | Plazo de entrega |
|----|--------------------|--------------|---------------------|------------------|
|    | 90 14 10 026 00 90 | sello        | 6                   | 2                |