

## VAIA Codo de conexión a pared - Cromo

VAIA

28 450 809



- Salida ducha de 3/8"
- Roseta Ø 60 mm
- Racor 1/2"

Protección contra reflujo.

|  |                               |               |
|--|-------------------------------|---------------|
|  | Cromo                         | 28 450 809-00 |
|  | Platino cepillado             | 28 450 809-06 |
|  | Platino                       | 28 450 809-08 |
|  | Dark Chrome                   | 28 450 809-19 |
|  | Latón cepillado (Oro 23k)     | 28 450 809-28 |
|  | Bronce cepillado              | 28 450 809-42 |
|  | Champagne cepillado (Oro 22k) | 28 450 809-46 |
|  | Champagne (Oro 22k)           | 28 450 809-47 |
|  | Dark Platinum cepillado       | 28 450 809-99 |

### Complementos recomendados



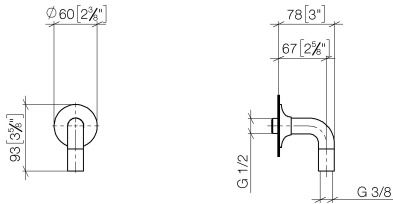
**Cuerpo empotrado -**

35 085 970 90

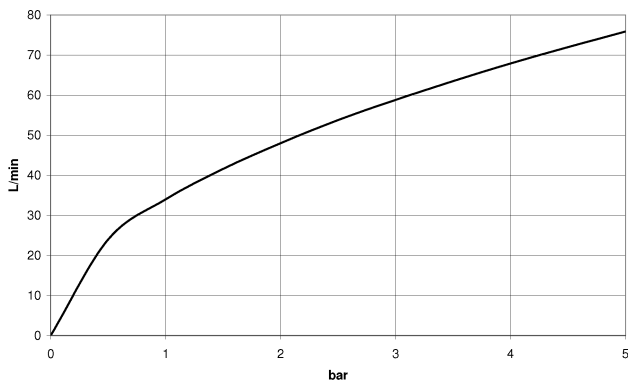
- Profundidad de montaje máx. 163 mm
- Profundidad de montaje mín. 90 mm

28 450 809

mm [inches]



### Diagrama de flujo



### Códigos y Estándares

ASME A112.18.1

cUPC

EN 1717

Scottish Water  
Byelaws

UK Water Supply  
Regulations



## VAIA Codo de conexión a pared - Cromo

VAIA

28 450 809

Certificado

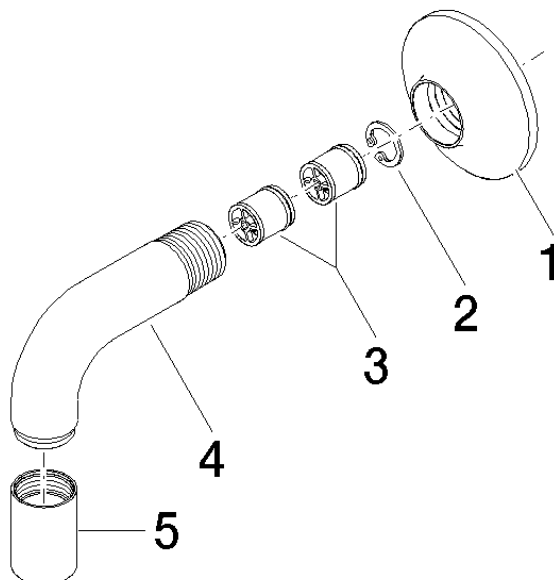
IAPMO\_4976

WRAS\_1810

Belgaqua\_22\_280\_2

Versión del producto de 3/13/2017 a 7/6/2018

**Versión del producto de 7/6/2018**





## VAIA Codo de conexión a pared - Cromo

VAIA

28 450 809

### Lista de piezas de recambios

Versión del producto de 3/13/2017 a 7/6/2018

#### Versión del producto de 7/6/2018

| N° | Número de artículo | Denominación | Cantidad de montaje | Plazo de entrega |
|----|--------------------|--------------|---------------------|------------------|
|    | 90 27 80 021 00-00 | roseta       | 6                   | 10               |