

Codo de conexión a pared - Cromo

IMO

28 450 980



- Salida ducha de 3/8"
 - Roseta 60 x 60 mm
 - Racor 1/2"
- Protección contra reflujo.

Encaja con: IMO, MEM, CL.1, CYO

| | | |
|--|-------------------------------|---------------|
|  | Cromo | 28 450 980-00 |
|  | Platino cepillado | 28 450 980-06 |
|  | Platino | 28 450 980-08 |
|  | Latón (Oro 23k) | 28 450 980-09 |
|  | Dark Chrome | 28 450 980-19 |
|  | Oro claro cepillado | 28 450 980-27 |
|  | Latón cepillado (Oro 23k) | 28 450 980-28 |
|  | Negro mate | 28 450 980-33 |
|  | Champagne cepillado (Oro 22k) | 28 450 980-46 |
|  | Champagne (Oro 22k) | 28 450 980-47 |
|  | Cromo cepillado | 28 450 980-93 |
|  | Dark Platinum cepillado | 28 450 980-99 |

Complementos recomendados



- Cuerpo empotrado -** 35 085 970 90
- Profundidad de montaje máx. 163 mm
 - Profundidad de montaje mín. 90 mm

Codo de conexión a pared - Cromo

IMO

28 450 980

mm [inches]

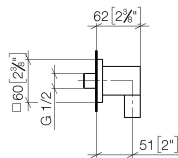
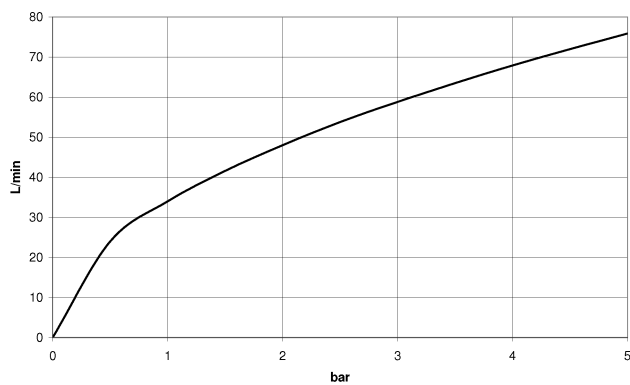


Diagrama de flujo



Códigos y Estándares

ASME A112.18.1

cUPC

EN 1717

Scottish Water
Byelaws

UK Water Supply
Regulations



Codo de conexión a pared - Cromo

IMO

28 450 980

Certificado

IAPMO_4976

WRAS_1807

WRAS_2310

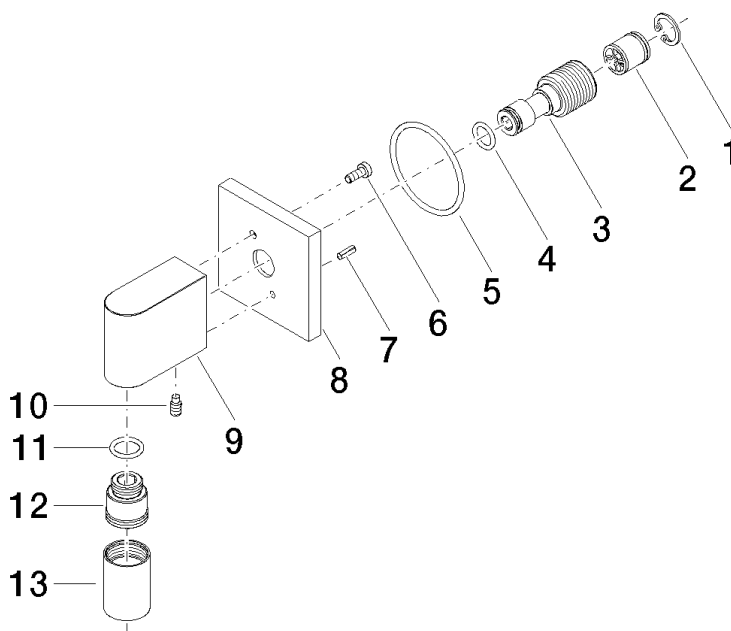
Belgaqua_22_280_2

28 450 980

Versión del producto hasta 7/6/2018

Versión del producto de 7/6/2018 a 3/2/2021

Versión del producto de 3/2/2021





Codo de conexión a pared - Cromo

IMO

28 450 980

Lista de piezas de recambios

Versión del producto hasta 7/6/2018

Versión del producto de 7/6/2018 a 3/2/2021

Versión del producto de 3/2/2021

| Nº | Número de artículo | Denominación | Cantidad de montaje | Plazo de entrega |
|----|--------------------|--------------|---------------------|------------------|
| | 09 16 01 014 90 | anillo | 13 | 2 |