

Codo de conexión a pared - Platino

IMO

28 450 980



- Salida ducha de 3/8"
 - Roseta 60 x 60 mm
 - Racor 1/2"
- Protección contra reflujo.

Encaja con: IMO, MEM, CL.1, CYO

	Platino	28 450 980-08
	Cromo	28 450 980-00
	Platino cepillado	28 450 980-06
	Latón (Oro 23k)	28 450 980-09
	Dark Chrome	28 450 980-19
	Oro claro cepillado	28 450 980-27
	Latón cepillado (Oro 23k)	28 450 980-28
	Negro mate	28 450 980-33
	Champagne cepillado (Oro 22k)	28 450 980-46
	Champagne (Oro 22k)	28 450 980-47
	Cromo cepillado	28 450 980-93
	Dark Platinum cepillado	28 450 980-99

Complementos recomendados



- Cuerpo empotrado -** 35 085 970 90
- Profundidad de montaje máx. 163 mm
 - Profundidad de montaje mín. 90 mm

28 450 980

mm [inches]

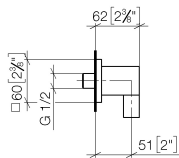
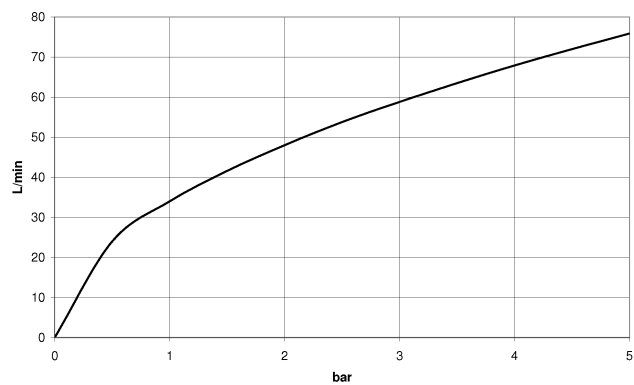


Diagrama de flujo



Códigos y Estándares

ASME A112.18.1	cUPC	EN 1717	Scottish Water Byelaws
UK Water Supply Regulations			



Codo de conexión a pared - Platino

IMO

28 450 980

Certificado

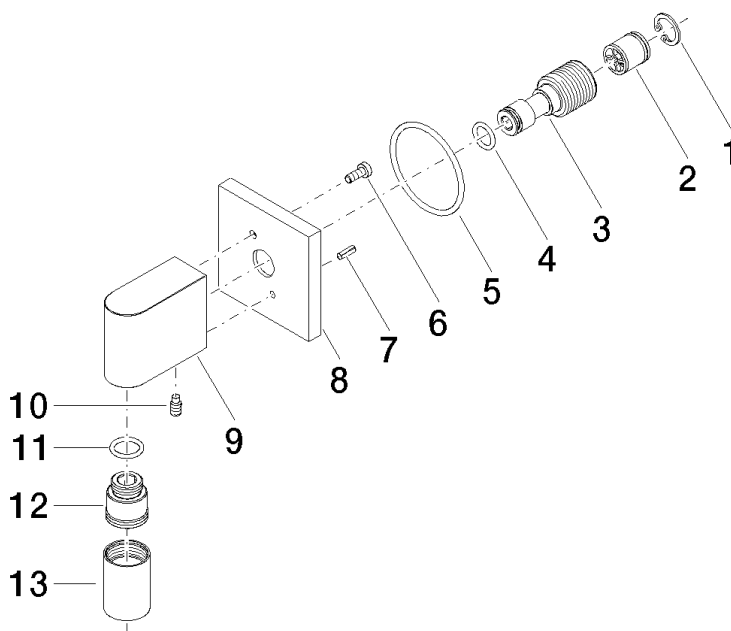
IAPMO_4976	WRAS_1807	WRAS_2310	Belgaqua_22_280_2
------------	-----------	-----------	-------------------

28 450 980

Versión del producto hasta 7/6/2018

Versión del producto de 7/6/2018 a 3/2/2021

Versión del producto de 3/2/2021





Codo de conexión a pared - Platino

IMO

28 450 980

Lista de piezas de recambios

Versión del producto hasta 7/6/2018

Versión del producto de 7/6/2018 a 3/2/2021

Versión del producto de 3/2/2021

Nº	Número de artículo	Denominación	Cantidad de montaje	Plazo de entrega
	09 16 01 014 90	anillo	13	2