

Codo de conexión a pared - Dark Chrome

IMO

28 450 980



- Salida ducha de 3/8"
  - Roseta 60 x 60 mm
  - Racor 1/2"
- Protección contra reflujo.

Encaja con: IMO, MEM, CL.1, CYO

	Dark Chrome	28 450 980-19
	Cromo	28 450 980-00
	Platino cepillado	28 450 980-06
	Platino	28 450 980-08
	Latón (Oro 23k)	28 450 980-09
	Oro claro cepillado	28 450 980-27
	Latón cepillado (Oro 23k)	28 450 980-28
	Negro mate	28 450 980-33
	Champagne cepillado (Oro 22k)	28 450 980-46
	Champagne (Oro 22k)	28 450 980-47
	Cromo cepillado	28 450 980-93
	Dark Platinum cepillado	28 450 980-99

Complementos recomendados



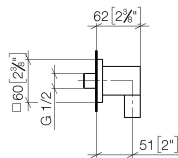
- Cuerpo empotrado -** 35 085 970 90
- Profundidad de montaje máx. 163 mm
  - Profundidad de montaje mín. 90 mm

## Codo de conexión a pared - Dark Chrome

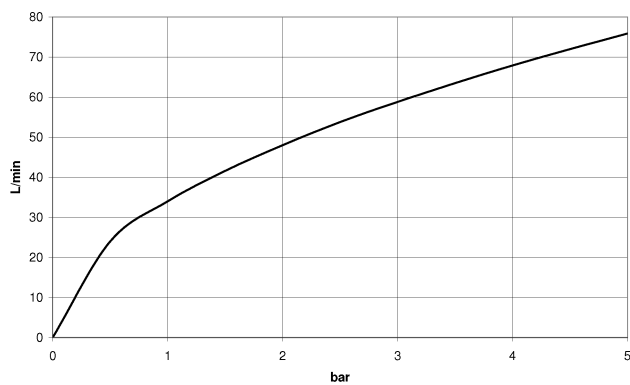
IMO

28 450 980

mm [inches]



### Diagrama de flujo



### Códigos y Estándares

EN 1717

Scottish Water  
Byelaws

UK Water Supply  
Regulations



Codo de conexión a pared - Dark Chrome

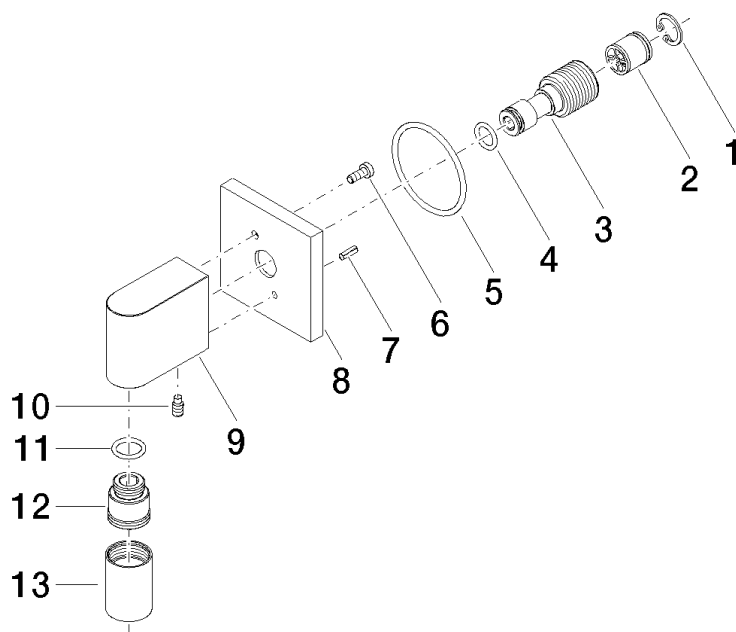
IMO

28 450 980

Certificado

WRAS\_2310

Belgaqua\_22\_280\_2





## Codo de conexión a pared - Dark Chrome

IMO

28 450 980

### Lista de piezas de recambios