

Codo de conexión a pared con soporte de ducha integrado - Champagne cepillado (Oro 22k)

SERIES SPECIFIC

28 490 660 Versión del producto de 1/10/2023



- Salida ducha de 3/8"
 - Roseta Ø 60 mm
 - Racor 1/2"
- Protección contra reflujo.

	Champagne cepillado (Oro 22k)	28 490 660-46
	Cromo	28 490 660-00
	Platino cepillado	28 490 660-06
	Platino	28 490 660-08
	Dark Chrome	28 490 660-19
	Light Gold	28 490 660-26
	Light Gold cepillado	28 490 660-27
	Latón cepillado (Oro 23k)	28 490 660-28
	Negro mate	28 490 660-33
	Dark Brass cepillado	28 490 660-39
	Bronce cepillado	28 490 660-42
	Champagne (Oro 22k)	28 490 660-47
	Cyprum	28 490 660-49
	Cromo cepillado	28 490 660-93
	Dark Platinum cepillado	28 490 660-99

**Codo de conexión a pared con soporte de ducha integrado - Champagne
cepillado (Oro 22k)**

SERIES SPECIFIC

28 490 660 Versión del producto de 1/10/2023
mm [inches]

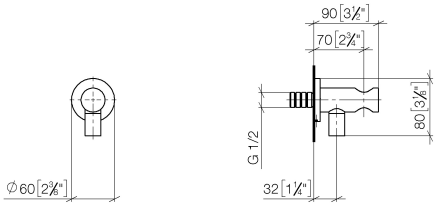
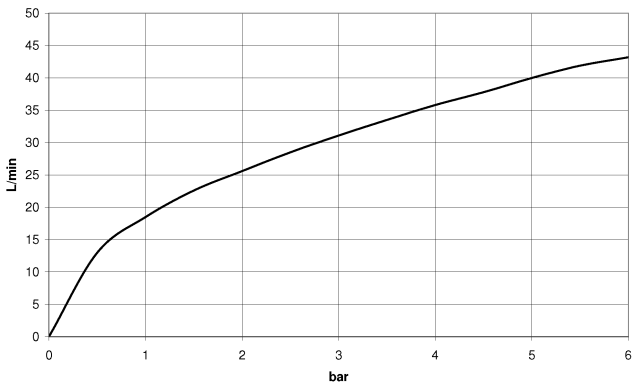


Diagrama de flujo



Códigos y Estándares

EN 1717	Scottish Water Byelaws	UK Water Supply Regulations
---------	---------------------------	--------------------------------



Codo de conexión a pared con soporte de ducha integrado - Champagne
cepillado (Oro 22k)

SERIES SPECIFIC

28 490 660 Versión del producto de 1/10/2023

Certificados y sostenibilidad

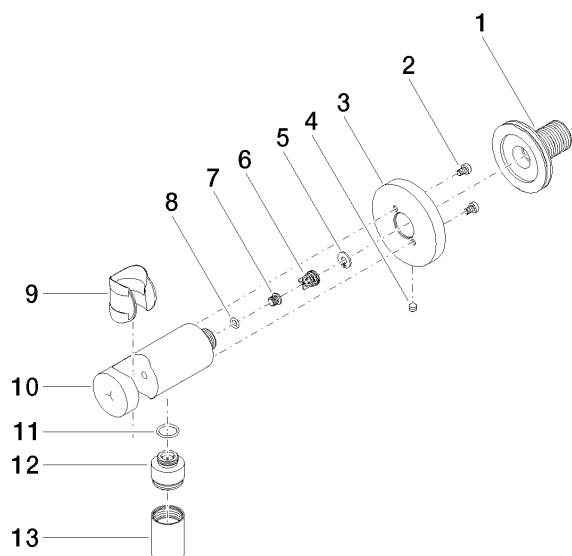
Belgaqua_21-024-2 WRAS_250402

Codo de conexión a pared con soporte de ducha integrado - Champagne cepillado (Oro 22k)

SERIES SPECIFIC

28 490 660 Versión del producto de 1/10/2023

Piezas para otros
acabados pueden
encontrarse aquí:
Cromo



Lista de piezas de recambios

Nº	Número de artículo	Denominación	Cantidad de montaje	Plazo de entrega
3	09 27 66 001-46	roseta	1,00	30
5	09 16 01 023 90	anillo	1,00	2
1	90 24 03 280 00 90	boquilla	1,00	2
11	09 14 10 213 90	sello	1,00	2
7	09 30 30 113 20 90	tornillo	1,00	2
8	09 14 10 001 90	sello	1,00	2
6	09 23 01 131 90	inhibidor de reflujo	1,00	2
12	09 24 03 279-46	boquilla	1,00	30
2	09 30 30 037 90	tornillo	2,00	2
10	09 11 03 124-46	racor	1,00	30
9	09 18 40 216 90	camisa	1,00	2
4	09 31 11 112 90	varilla	1,00	60
13	90 21 02 069 00-46	funda	1,00	30