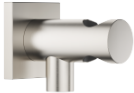


Codo de conexión a pared con soporte de ducha integrado - Platino cepillado

IMO

28 490 970



- Salida ducha de 3/8"
 - Roseta 60 x 60 mm
 - Racor 1/2"
- Protección contra reflujo.

Encaja con: IMO, MEM, CL.1, CYO

	Platino cepillado	28 490 970-06
	Cromo	28 490 970-00
	Platino	28 490 970-08
	Dark Chrome	28 490 970-19
	Oro claro cepillado	28 490 970-27
	Latón cepillado (Oro 23k)	28 490 970-28
	Negro mate	28 490 970-33
	Champagne cepillado (Oro 22k)	28 490 970-46
	Champagne (Oro 22k)	28 490 970-47
	Cromo cepillado	28 490 970-93
	Dark Platinum cepillado	28 490 970-99

Complementos recomendados



- Cuerpo empotrado -** 35 085 970 90
- Profundidad de montaje máx. 163 mm
 - Profundidad de montaje mín. 90 mm

28 490 970

mm [inches]



Códigos y Estándares

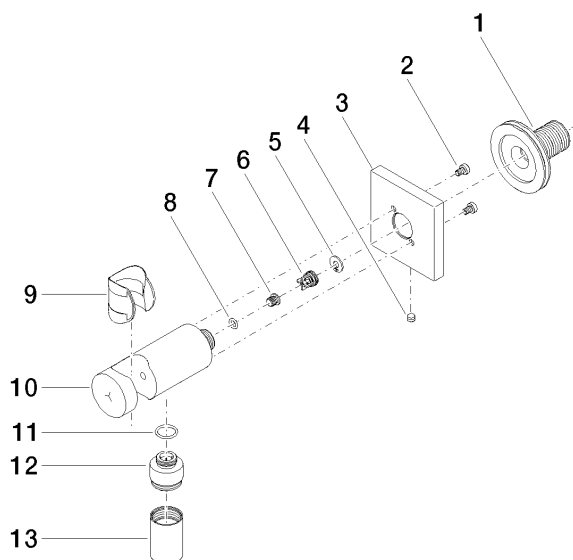
Scottish Water
Byelaws

UK Water Supply
Regulations

Certificado

WRAS_1912

Versión del producto de 6/1/2024





Codo de conexión a pared con soporte de ducha integrado - Platino cepillado

IMO

28 490 970

Lista de piezas de recambios

Versión del producto de 6/1/2024

Nº	Número de artículo	Denominación	Cantidad de montaje	Plazo de entrega
	90 24 03 280 00 90	boquilla	14	2