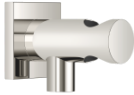


Codo de conexión a pared con soporte de ducha integrado - Platino

IMO

28 490 970



- Salida ducha de 3/8"
- Roseta 60 x 60 mm
- Racor 1/2"

Protección contra reflujo.

Encaja con: IMO, MEM, CL.1, CYO

| | | |
|--|-------------------------------|---------------|
| | Platino | 28 490 970-08 |
| | Cromo | 28 490 970-00 |
| | Platino cepillado | 28 490 970-06 |
| | Dark Chrome | 28 490 970-19 |
| | Latón cepillado (Oro 23k) | 28 490 970-28 |
| | Negro mate | 28 490 970-33 |
| | Champagne cepillado (Oro 22k) | 28 490 970-46 |
| | Champagne (Oro 22k) | 28 490 970-47 |
| | Cromo cepillado | 28 490 970-93 |
| | Dark Platinum cepillado | 28 490 970-99 |

Complementos recomendados



Cuerpo empotrado - 35 085 970 90
•Profundidad de montaje máx. 163 mm
•Profundidad de montaje mín. 90 mm

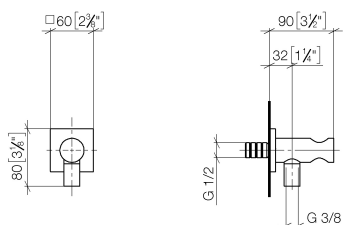
Complementos recomendados



Cuerpo empotrado - 35 085 970 90
•Profundidad de montaje máx. 163 mm
•Profundidad de montaje mín. 90 mm

28 490 970

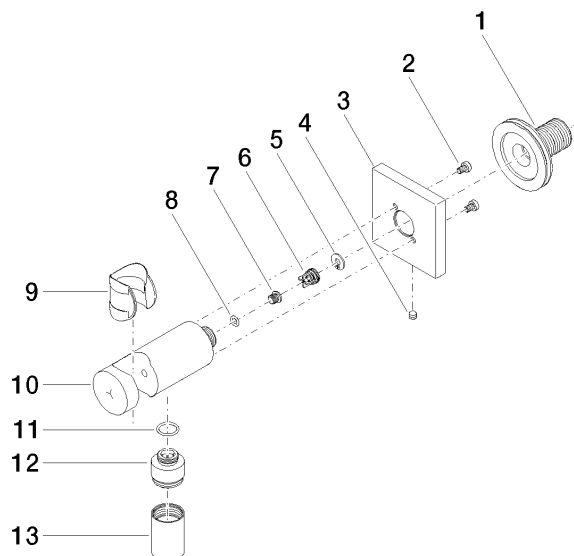
mm [inches]



Certificado

WRAS_1912049.

28 490 970



Lista de piezas de recambios

| Nº | Número de artículo | Denominación | Cantidad de montaje | Plazo de entrega |
|----|--------------------|----------------------|---------------------|------------------|
| 1 | 90 24 03 280 00 90 | boquilla | 1 | 2 |
| 2 | 09 30 30 037 90 | tornillo | 2 | 2 |
| 3 | 09 27 97 043-08 | roseta | 1 | 40 |
| 4 | 09 31 11 112 90 | varilla | 1 | 60 |
| 5 | 09 16 01 023 90 | anillo | 1 | 2 |
| 6 | 09 23 01 131 90 | inhibidor de reflujo | 1 | 2 |
| 7 | 09 30 30 113 20 90 | tornillo | 1 | 2 |
| 8 | 09 14 10 001 90 | sello | 1 | 2 |
| 9 | 09 18 40 216 90 | camisa | 1 | 2 |
| 10 | 09 11 03 124-08 | racor | 1 | 40 |
| 11 | 09 14 10 213 90 | sello | 1 | 2 |
| 12 | 09 24 03 279-08 | boquilla | 1 | 40 |
| 13 | 90 21 02 069 00-08 | funda | 1 | 40 |