

MADISON Ducha lateral de masaje articulada sin regulación de caudal

FlowReduce - Dark Platinum cepillado

MADISON

28 518 360



- Alcachofa de ducha Ø 55mm
- Articulación esférica giratoria 25° (en todas las direcciones)
- Chorro efecto lluvia
- Roseta Ø 55 mm
- Racor 1/2"
- Caudal máx. 5 l/min
- Este producto puede ayudar a un edificio a cumplir con los requisitos de los sistemas de certificación ecológica de edificios: LEED®, BREEAM®, DGNB

| | | |
|--|---------------------------|---------------|
| | Dark Platinum cepillado | 28 518 360-99 |
| | Cromo | 28 518 360-00 |
| | Platino cepillado | 28 518 360-06 |
| | Platino | 28 518 360-08 |
| | Latón (Oro 23k) | 28 518 360-09 |
| | Latón cepillado (Oro 23k) | 28 518 360-28 |

Complementos recomendados



- Cuerpo empotrado - 35 085 970 90
- Profundidad de montaje máx. 163 mm
 - Profundidad de montaje mín. 90 mm

MADISON Ducha lateral de masaje articulada sin regulación de caudal FlowReduce - Dark Platinum cepillado

MADISON

28 518 360
mm [inches]

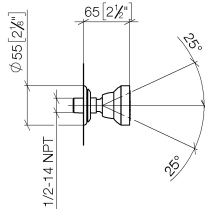


Diagrama de flujo

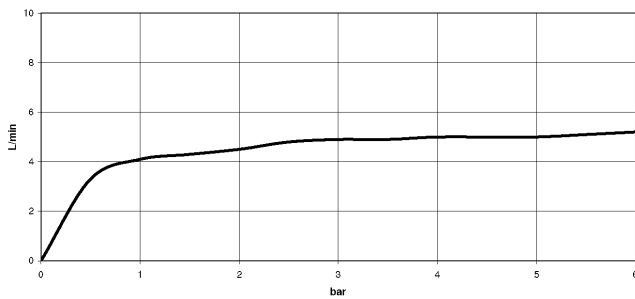
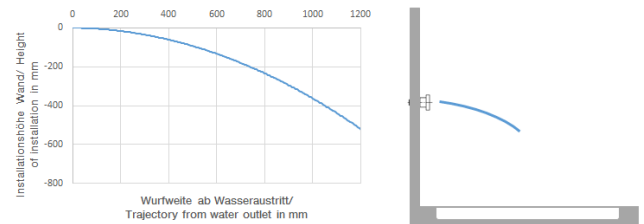


Diagrama de trayectoria



Códigos y Estándares

DIN 4109

ISO 3822

Ü-Zeichen



MADISON Ducha lateral de masaje articulada sin regulación de caudal
FlowReduce - Dark Platinum cepillado

MADISON

28 518 360

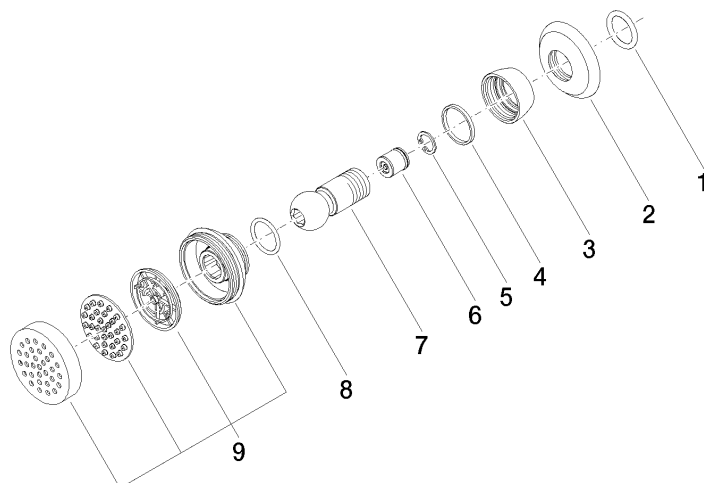
Certificado

LGA_38

**MADISON Ducha lateral de masaje articulada sin regulación de caudal
FlowReduce - Dark Platinum cepillado**

MADISON

28 518 360





MADISON Ducha lateral de masaje articulada sin regulación de caudal
FlowReduce - Dark Platinum cepillado

MADISON

28 518 360

Lista de piezas de recambios

| N° | Número de artículo | Denominación | Cantidad de montaje | Plazo de entrega |
|----|--------------------|--------------|---------------------|------------------|
| | 90 14 10 026 00 90 | sello | 9 | 2 |