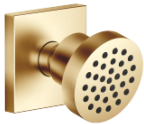


Ducha lateral de masaje articulada sin regulación de caudal FlowReduce -  
Latón cepillado (Oro 23k)

IMO

28 518 782



Encaja con: IMO, MEM, CL.1, CYO

- Alcahocha de ducha Ø 55mm
- Articulación esférica giratoria 25° (en todas las direcciones)
- Chorro efecto lluvia
- Sistema antical
- Roseta 60 x 60 mm
- Racor 1/2"
- Caudal máx. 5 l/min
- Este producto puede ayudar a un edificio a cumplir con los requisitos de los sistemas de certificación ecológica de edificios: LEED®, BREEAM®, DGNB

	Latón cepillado (Oro 23k)	28 518 782-28
	Cromo	28 518 782-00
	Platino cepillado	28 518 782-06
	Platino	28 518 782-08
	Dark Chrome	28 518 782-19
	Oro claro cepillado	28 518 782-27
	Negro mate	28 518 782-33
	Champagne cepillado (Oro 22k)	28 518 782-46
	Champagne (Oro 22k)	28 518 782-47
	Cromo cepillado	28 518 782-93
	Dark Platinum cepillado	28 518 782-99

Complementos recomendados



- Cuerpo empotrado -35 085 970 90
- Profundidad de montaje máx. 163 mm
  - Profundidad de montaje mín. 90 mm

## Ducha lateral de masaje articulada sin regulación de caudal FlowReduce - Latón cepillado (Oro 23k)

IMO

28 518 782  
mm [inches]

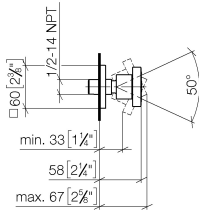


Diagrama de flujo

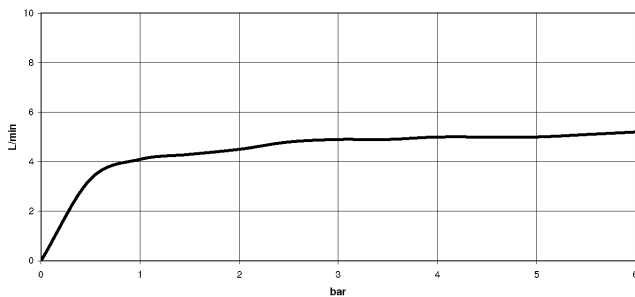
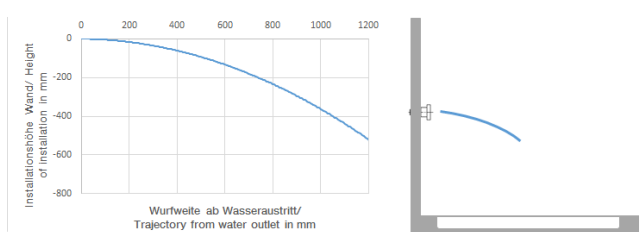


Diagrama de trayectoria



### Códigos y Estándares

DIN 4109

ISO 3822

Scottish Water  
Byelaws

UK Water Supply  
Regulations

Ü-Zeichen



Ducha lateral de masaje articulada sin regulación de caudal FlowReduce -  
Latón cepillado (Oro 23k)

---

IMO

28 518 782

Certificado

---

LGA\_38

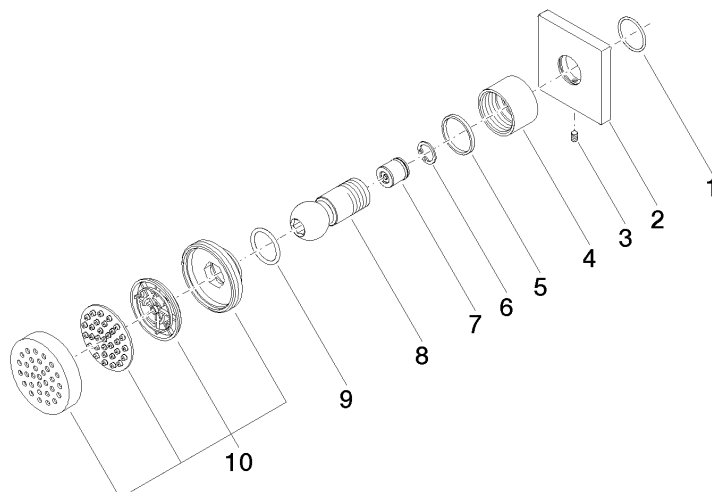
WRAS\_1809

**Ducha lateral de masaje articulada sin regulación de caudal FlowReduce -  
Latón cepillado (Oro 23k)**

IMO

28 518 782

**Versión del producto de 3/10/2014**





Ducha lateral de masaje articulada sin regulación de caudal FlowReduce -  
Latón cepillado (Oro 23k)

IMO

28 518 782

Lista de piezas de recambios

Versión del producto de 3/10/2014

Nº	Número de artículo	Denominación	Cantidad de montaje	Plazo de entrega
	09 14 10 098 90	sello	10	2