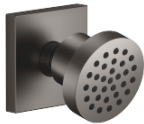


Ducha lateral de masaje articulada sin regulación de caudal FlowReduce - Dark SERIES SPECIFIC
Platinum cepillado

28 518 782 Versión del producto de 10/3/2014



- Alcachofa de ducha Ø 55mm
- Articulación esférica giratoria 25° (en todas las direcciones)
- Chorro efecto lluvia
- Sistema antical
- Roseta 60 x 60 mm
- Racor 1/2"
- Caudal máx. 5 l/min
- Este producto puede ayudar a un edificio a cumplir con los requisitos de los sistemas de certificación ecológica de edificios: LEED®, BREEAM®, DGNB

	Dark Platinum cepillado	28 518 782-99
	Cromo	28 518 782-00
	Platino cepillado	28 518 782-06
	Platino	28 518 782-08
	Dark Chrome	28 518 782-19
	Light Gold cepillado	28 518 782-27
	Latón cepillado (Oro 23k)	28 518 782-28
	Negro mate	28 518 782-33
	Dark Brass cepillado	28 518 782-39
	Champagne cepillado (Oro 22k)	28 518 782-46
	Champagne (Oro 22k)	28 518 782-47
	Cromo cepillado	28 518 782-93

Complementos recomendados



- Cuerpo empotrado -** 35 085 970 90
- Profundidad de montaje máx. 163 mm
 - Profundidad de montaje mín. 90 mm

Ducha lateral de masaje articulada sin regulación de caudal FlowReduce - Dark SERIES SPECIFIC Platinum cepillado

28 518 782 Versión del producto de 10/3/2014
mm [inches]

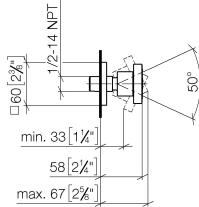
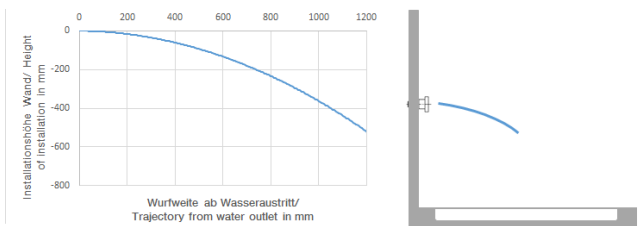


Diagrama de flujo



Diagrama de trayectoria



Códigos y Estándares

ASME A112.18.1	cUPC	DIN 4109	ISO 3822
Scottish Water Byelaws	UK Water Supply Regulations	Ü-Zeichen	



Ducha lateral de masaje articulada sin regulación de caudal FlowReduce - Dark SERIES SPECIFIC Platinum cepillado

28 518 782 Versión del producto de 10/3/2014

Certificados y sostenibilidad

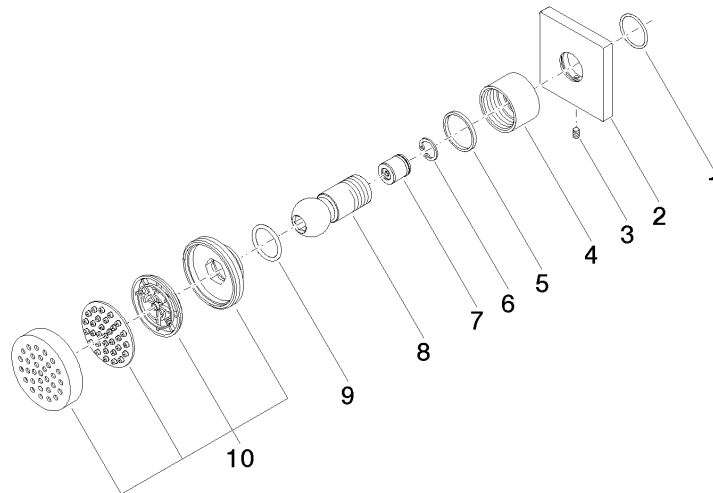
LGA_38

IAPMO_4976

WRAS_240602

Ducha lateral de masaje articulada sin regulación de caudal FlowReduce - Dark SERIES SPECIFIC Platinum cepillado

28 518 782 Versión del producto de 10/3/2014



Lista de piezas de recambios

Nº	Número de artículo	Denominación	Cantidad de montaje	Plazo de entrega
2	09 27 98 003-99	roseta	1,00	20
9	09 14 10 015 90	sello	1,00	2
5	09 14 15 010 90	anillo	1,00	2
6	09 16 01 014 90	anillo	1,00	2
7	09 23 01 048 90	inhibidor de reflujo	1,00	2
1	09 14 10 098 90	sello	1,00	2
3	09 31 11 048 90	varilla	1,00	2
4	09 23 30 026-99	tuerca	1,00	20
8	09 21 40 016-99	racor	1,00	20
10	90 12 05 027 00-99	carcasa (totalmente)	1,00	20