

Ducha lateral de masaje articulada sin regulación de caudal FlowReduce - Platino

TARA

28 518 979



- Alcahocha de ducha Ø 55mm
- Articulación esférica giratoria 25° (en todas las direcciones)
- HORIZONTAL RAIN, caudal máx. 5 l/min (a 3 bares)
- Con sistema antical
- Roseta Ø 55 mm
- Racor 1/2"
- Este producto puede ayudar a un edificio a cumplir con los requisitos de los sistemas de certificación ecológica de edificios: LEED®, BREEAM®, DGNB

Encaja con: TARA, LISSÉ, VAIA, META

	Platino	28 518 979-08
	Cromo	28 518 979-00
	Platino cepillado	28 518 979-06
	Latón (Oro 23k)	28 518 979-09
	Dark Chrome	28 518 979-19
	Oro claro	28 518 979-26
	Oro claro cepillado	28 518 979-27
	Latón cepillado (Oro 23k)	28 518 979-28
	Negro mate	28 518 979-33
	Bronce cepillado	28 518 979-42
	Champagne cepillado (Oro 22k)	28 518 979-46
	Champagne (Oro 22k)	28 518 979-47
	Cromo cepillado	28 518 979-93
	Dark Platinum cepillado	28 518 979-99

Complementos recomendados



- Cuerpo empotrado -** 35 085 970 90
- Profundidad de montaje máx. 163 mm
 - Profundidad de montaje mín. 90 mm

Ducha lateral de masaje articulada sin regulación de caudal FlowReduce - Platino

TARA

28 518 979
mm [inches]

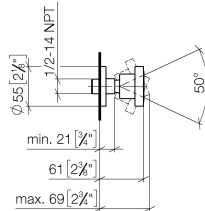
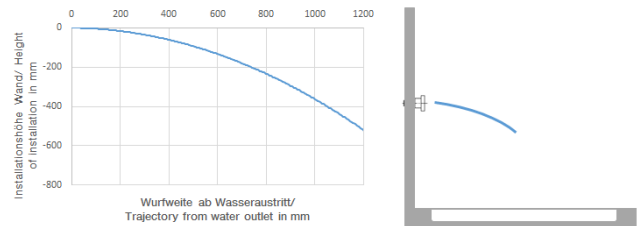


Diagrama de flujo



Diagrama de trayectoria



Códigos y Estándares

ASME A112.18.1

cUPC

DIN 4109

ISO 3822

Ü-Zeichen



Ducha lateral de masaje articulada sin regulación de caudal FlowReduce -
Platino

TARA

28 518 979

Certificado

LGA_38

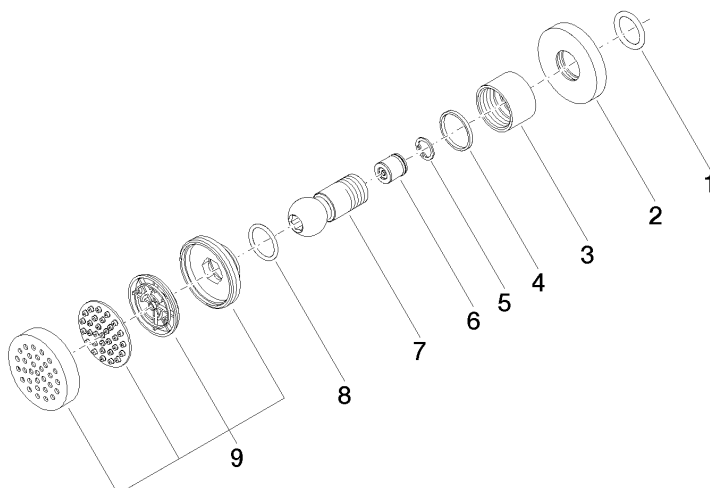
IAPMO_4976

Ducha lateral de masaje articulada sin regulación de caudal FlowReduce - Platino

TARA

28 518 979

Versión del producto de 4/1/2024





Ducha lateral de masaje articulada sin regulación de caudal FlowReduce - Platino

TARA

28 518 979

Lista de piezas de recambios

Versión del producto de 4/1/2024

Nº	Número de artículo	Denominación	Cantidad de montaje	Plazo de entrega
	90 14 10 026 00 90	sello	9	2