

Ducha lateral de masaje articulada sin regulación de caudal FlowReduce - Dark
Platinum cepillado

TARA

28 518 979



- Alcahocha de ducha Ø 55mm
- Articulación esférica giratoria 25° (en todas las direcciones)
- HORIZONTAL RAIN, caudal máx. 5 l/min (a 3 bares)
- Con sistema antical
- Roseta Ø 55 mm
- Racor 1/2"
- Este producto puede ayudar a un edificio a cumplir con los requisitos de los sistemas de certificación ecológica de edificios: LEED®, BREEAM®, DGNB

Encaja con: TARA, LISSÉ, VAIA, META

| | | |
|--|-------------------------------|---------------|
| | Dark Platinum cepillado | 28 518 979-99 |
| | Cromo | 28 518 979-00 |
| | Platino cepillado | 28 518 979-06 |
| | Platino | 28 518 979-08 |
| | Latón (Oro 23k) | 28 518 979-09 |
| | Dark Chrome | 28 518 979-19 |
| | Oro claro | 28 518 979-26 |
| | Oro claro cepillado | 28 518 979-27 |
| | Latón cepillado (Oro 23k) | 28 518 979-28 |
| | Negro mate | 28 518 979-33 |
| | Bronce cepillado | 28 518 979-42 |
| | Champagne cepillado (Oro 22k) | 28 518 979-46 |
| | Champagne (Oro 22k) | 28 518 979-47 |
| | Cromo cepillado | 28 518 979-93 |

Complementos recomendados



- Cuerpo empotrado -35 085 970 90
- Profundidad de montaje máx. 163 mm
 - Profundidad de montaje mín. 90 mm

Ducha lateral de masaje articulada sin regulación de caudal FlowReduce - Dark Platinum cepillado

TARA

28 518 979
mm [inches]

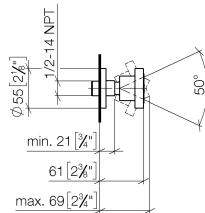


Diagrama de flujo

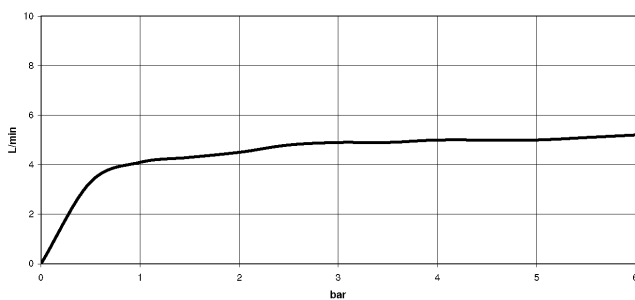
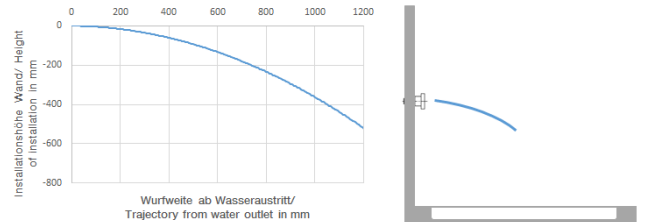


Diagrama de trayectoria



Códigos y Estándares

ASME A112.18.1

cUPC

DIN 4109

ISO 3822

Ü-Zeichen



Ducha lateral de masaje articulada sin regulación de caudal FlowReduce - Dark
Platinum cepillado

TARA

28 518 979

Certificado

IAPMO_4976

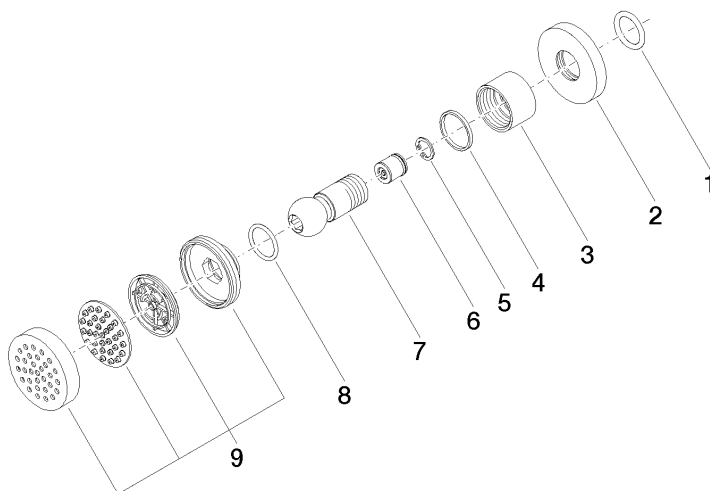
LGA_38

Ducha lateral de masaje articulada sin regulación de caudal FlowReduce - Dark
Platinum cepillado

TARA

28 518 979

Versión del producto de 4/1/2024





Ducha lateral de masaje articulada sin regulación de caudal FlowReduce - Dark
Platinum cepillado

TARA

28 518 979

Lista de piezas de recambios

Versión del producto de 4/1/2024

| Nº | Número de artículo | Denominación | Cantidad de montaje | Plazo de entrega |
|----|--------------------|--------------|---------------------|------------------|
| | 90 14 10 026 00 90 | sello | 9 | 2 |