

Ducha lateral de masaje articulada sin regulación de caudal - Dark Chrome SERIES SPECIFIC

28 528 782 Versión del producto de 1/6/2024



- Alcahofa de ducha Ø 55mm
- Articulación esférica giratoria 25° (en todas las direcciones)
- HORIZONTAL RAIN, caudal máx. 7 l/min (a 3 bares)
- Sistema antical
- Roseta 60 x 60 mm
- Racor 1/2"

	Dark Chrome	28 528 782-19
	Cromo	28 528 782-00
	Platino cepillado	28 528 782-06
	Platino	28 528 782-08
	Oro claro cepillado	28 528 782-27
	Latón cepillado (Oro 23k)	28 528 782-28
	Negro mate	28 528 782-33
	Champagne cepillado (Oro 22k)	28 528 782-46
	Champagne (Oro 22k)	28 528 782-47
	Cromo cepillado	28 528 782-93
	Dark Platinum cepillado	28 528 782-99

Complementos recomendados

- Cuerpo empotrado -** 35 085 970 90
- Profundidad de montaje máx. 163 mm
 - Profundidad de montaje mín. 90 mm

mm [inches]

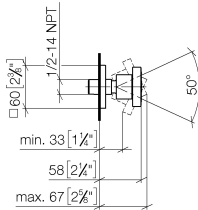


Diagrama de flujo



Códigos y Estándares

DIN 4109	ISO 3822	Scottish Water Byelaws	UK Water Supply Regulations
----------	----------	---------------------------	--------------------------------

Ü-Zeichen



Ducha lateral de masaje articulada sin regulación de caudal - Dark Chrome

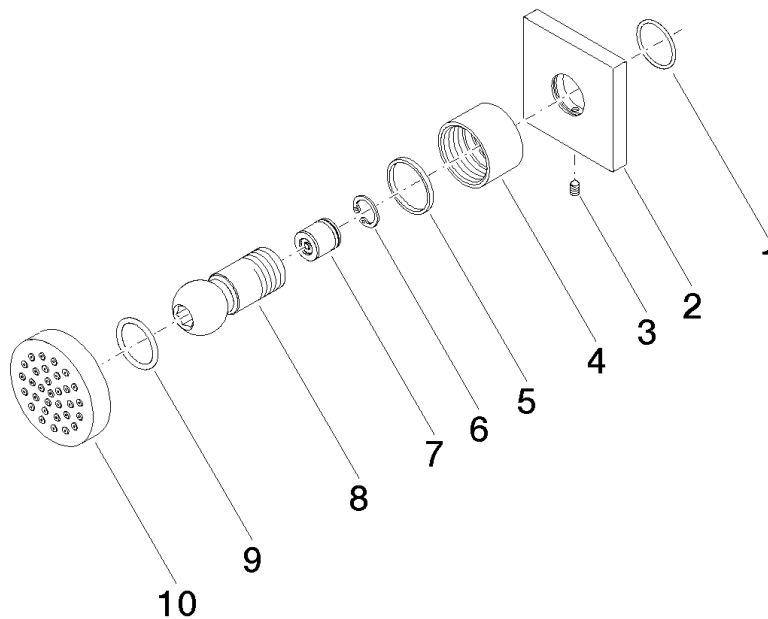
SERIES SPECIFIC

28 528 782 Versión del producto de 1/6/2024

Certificados y sostenibilidad

LGA_38

WRAS_240602



Lista de piezas de recambios

Nº	Número de artículo	Denominación	Cantidad de montaje	Plazo de entrega
1	09 14 10 098 90	sello	1,00	2
8	09 21 40 016-19	racor	1,00	20
5	09 14 15 010 90	anillo	1,00	2
4	09 23 30 026-19	tuerca	1,00	20
6	09 16 01 014 90	anillo	1,00	2
9	09 14 10 015 90	sello	1,00	2
2	09 27 98 003-19	roseta	1,00	60
3	09 31 11 048 90	varilla	1,00	2
10	90 12 05 027 00-19	carcasa (totalmente)	1,00	20
7	90 23 01 147 00 90	inhibidor de reflujo	1,00	2