

Ducha lateral de masaje articulada sin regulación de caudal - Latón cepillado
(Oro 23k)

TARA

28 528 979



- Alcahocha de ducha Ø 55mm
- Articulación esférica giratoria 25° (en todas las direcciones)
- HORIZONTAL RAIN, caudal máx. 7 l/min (a 3 bares)
- Con sistema antical
- Roseta Ø 55 mm
- Racor 1/2"

Encaja con: TARA, LISSÉ, VAIA, META

	Latón cepillado (Oro 23k)	28 528 979-28
	Cromo	28 528 979-00
	Platino cepillado	28 528 979-06
	Platino	28 528 979-08
	Latón (Oro 23k)	28 528 979-09
	Dark Chrome	28 528 979-19
	Oro claro	28 528 979-26
	Oro claro cepillado	28 528 979-27
	Negro mate	28 528 979-33
	Bronce cepillado	28 528 979-42
	Champagne cepillado (Oro 22k)	28 528 979-46
	Champagne (Oro 22k)	28 528 979-47
	Cromo cepillado	28 528 979-93
	Dark Platinum cepillado	28 528 979-99

Complementos recomendados



Cuerpo empotrado -

- Profundidad de montaje máx. 163 mm
- Profundidad de montaje mín. 90 mm

35 085 970 90

**Ducha lateral de masaje articulada sin regulación de caudal - Latón cepillado
(Oro 23k)**

TARA

28 528 979
mm [inches]

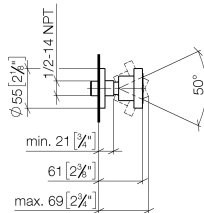
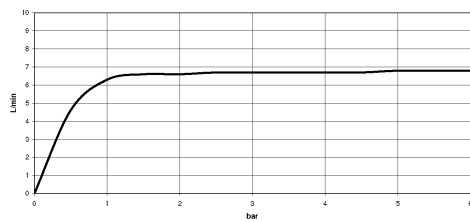


Diagrama de flujo



Códigos y Estándares

DIN 4109

ISO 3822

Ü-Zeichen



Ducha lateral de masaje articulada sin regulación de caudal - Latón cepillado
(Oro 23k)

TARA

28 528 979

Certificado

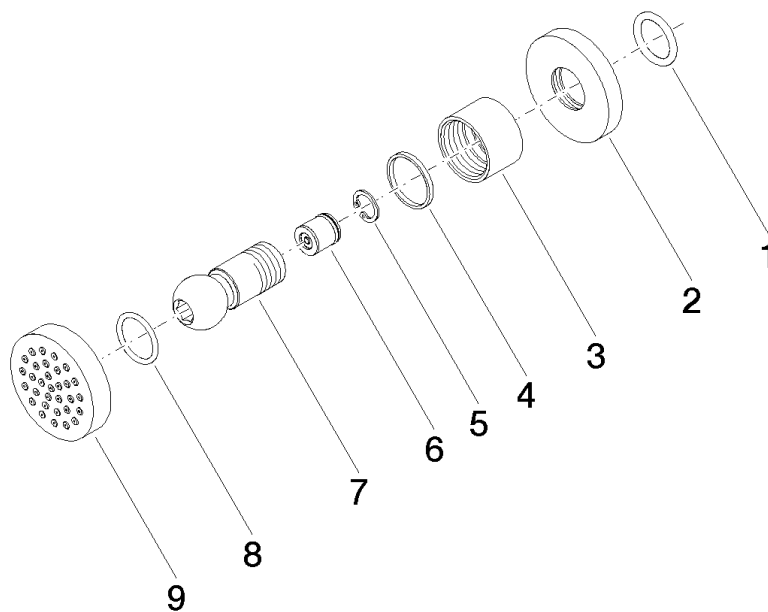
LGA_38

Ducha lateral de masaje articulada sin regulación de caudal - Latón cepillado
(Oro 23k)

TARA

28 528 979

Versión del producto de 10/1/2023





Ducha lateral de masaje articulada sin regulación de caudal - Latón cepillado
(Oro 23k)

TARA

28 528 979

Lista de piezas de recambios

Versión del producto de 10/1/2023

Nº	Número de artículo	Denominación	Cantidad de montaje	Plazo de entrega
	90 14 10 026 00 90	sello	9	2