

Ducha efecto lluvia con fijación a pared FlowReduce 220 mm - Cromo

SERIES SPECIFIC

28 648 670    Versión del producto de 1/4/2024



- Saliente 450 mm
- Ø Ducha de lluvia 220 mm
- Chorro efecto lluvia
- Caudal máx. 7 l/min
- Función de: 6 l/min
- Roseta 65 x 65 mm
- Racor 1/2"
- Con sistema antical
- Con función de marcha en vacío
- Este producto puede ayudar a un edificio a cumplir con los requisitos de los sistemas de certificación ecológica de edificios: LEED®, BREEAM®, DGNB

	Cromo	28 648 670-00
	Platino cepillado	28 648 670-06
	Platino	28 648 670-08
	Dark Chrome	28 648 670-19
	Light Gold cepillado	28 648 670-27
	Latón cepillado (Oro 23k)	28 648 670-28
	Negro mate	28 648 670-33
	Champagne cepillado (Oro 22k)	28 648 670-46
	Champagne (Oro 22k)	28 648 670-47
	Cromo cepillado	28 648 670-93
	Dark Platinum cepillado	28 648 670-99

mm [inches]



### Diagrama de flujo



### Códigos y Estándares

DIN 4109

ISO 3822

Ü-Zeichen



Ducha efecto lluvia con fijación a pared FlowReduce 220 mm - Cromo

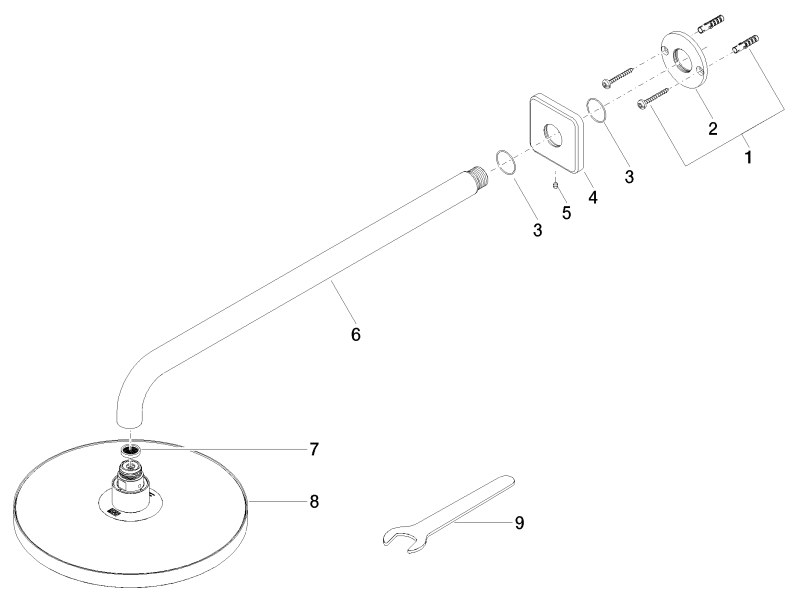
SERIES SPECIFIC

28 648 670    Versión del producto de 1/4/2024

Certificados y sostenibilidad

LGA\_38

Piezas para otros acabados pueden encontrarse aquí: [Platino cepillado](#)



### Lista de piezas de recambios

Nº	Número de artículo	Denominación	Cantidad de montaje	Plazo de entrega
5	90 31 11 038 00 90	varilla	1,00	2
7	09 23 01 075 90	elemento insertable	1,00	2
2	09 17 20 120 90	soporte	1,00	2
6	90 11 03 070 00-00	tubo	1,00	10
3	09 14 10 150 90	sello	1,00	2
9	90 30 09 069 00 90	llave	1,00	2
8	90 12 05 092 20-00	duchas	1,00	10
1	04 30 31 032 00 90	juego de fijación	1,00	2
4	09 27 67 015-00	roseta	1,00	10