

Ducha efecto lluvia con fijación a pared FlowReduce 220 mm - Cromo

SERIES SPECIFIC

28 648 970 Versión del producto de 1/4/2024



- Saliente 450 mm
- Ø Ducha de lluvia 220 mm
- PURE RAIN, caudal máx. 7 l/min (a 3 bares)
- Función de: 6 l/min
- Roseta Ø 60 mm
- Racor 1/2"
- Con sistema antical
- Con función de marcha en vacío
- Este producto puede ayudar a un edificio a cumplir con los requisitos de los sistemas de certificación ecológica de edificios: LEED®, BREEAM®, DGNB

	Cromo	28 648 970-00
	Platino cepillado	28 648 970-06
	Platino	28 648 970-08
	Dark Chrome	28 648 970-19
	Light Gold	28 648 970-26
	Light Gold cepillado	28 648 970-27
	Latón cepillado (Oro 23k)	28 648 970-28
	Negro mate	28 648 970-33
	Dark Brass cepillado	28 648 970-39
	Bronce cepillado	28 648 970-42
	Champagne cepillado (Oro 22k)	28 648 970-46
	Champagne (Oro 22k)	28 648 970-47
	Cromo cepillado	28 648 970-93
	Dark Platinum cepillado	28 648 970-99

28 648 970 Versión del producto de 1/4/2024

mm [inches]

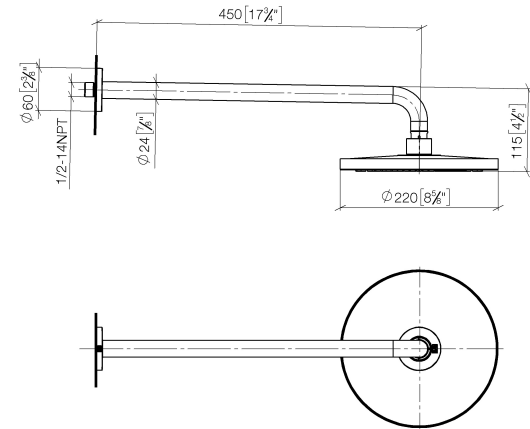


Diagrama de flujo



Códigos y Estándares

DIN 4109

ISO 3822

Ü-Zeichen



Ducha efecto lluvia con fijación a pared FlowReduce 220 mm - Cromo

SERIES SPECIFIC

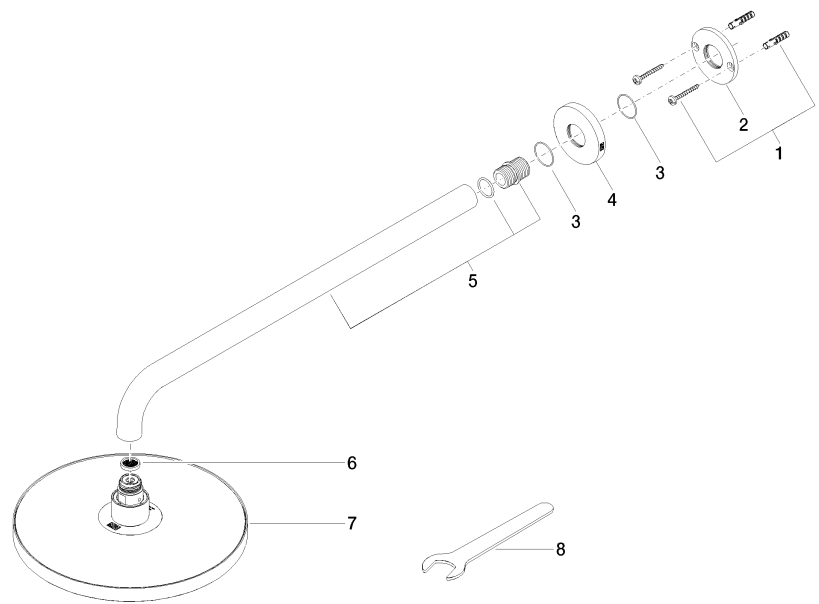
28 648 970 Versión del producto de 1/4/2024

Certificados y sostenibilidad

LGA_38

28 648 970 Versión del producto de 1/4/2024

Piezas para otros
acabados pueden
encontrarse aquí:
Platino cepillado



Lista de piezas de recambios

Nº	Número de artículo	Denominación	Cantidad de montaje	Plazo de entrega
3	09 14 10 150 90	sello	2,00	2
2	09 17 20 120 90	soporte	1,00	2
8	90 30 09 069 00 90	llave	1,00	2
4	09 27 97 015-00	roseta	1,00	10
7	90 12 05 092 20-00	duchas	1,00	10
5	90 11 03 070 00-00	tubo	1,00	10
1	04 30 31 032 00 90	juego de fijación	1,00	2
6	09 23 01 075 90	elemento insertable	1,00	2