

Ducha efecto lluvia con fijación a pared 220 mm - Light Gold cepillado
SERIES SPECIFIC

28 649 670
Versión del producto de 13/3/2017



- Saliente 450 mm
- Ø Ducha de lluvia 220 mm
- PURE RAIN, caudal máx. 14 l/min (a 3 bares)
- Función de: 7 l/min
- Roseta 65 x 65 mm
- Racor 1/2"
- Con sistema antical
- Con función de marcha en vacío

	Light Gold cepillado	28 649 670-27
	Cromo	28 649 670-00
	Platino cepillado	28 649 670-06
	Platino	28 649 670-08
	Dark Chrome	28 649 670-19
	Latón cepillado (Oro 23k)	28 649 670-28
	Negro mate	28 649 670-33
	Champagne cepillado (Oro 22k)	28 649 670-46
	Champagne (Oro 22k)	28 649 670-47
	Cromo cepillado	28 649 670-93
	Dark Platinum cepillado	28 649 670-99

Complementos recomendados



- Cuerpo empotrado -**
35 085 970 90
- Profundidad de montaje mín. 90 mm
 - Profundidad de montaje máx. 163 mm

mm [inches]



Diagrama de flujo



Códigos y Estándares

DIN 4109

ISO 3822

Scottish Water
Byelaws

UK Water Supply
Regulations

Ü-Zeichen



Ducha efecto lluvia con fijación a pared 220 mm - Light Gold cepillado

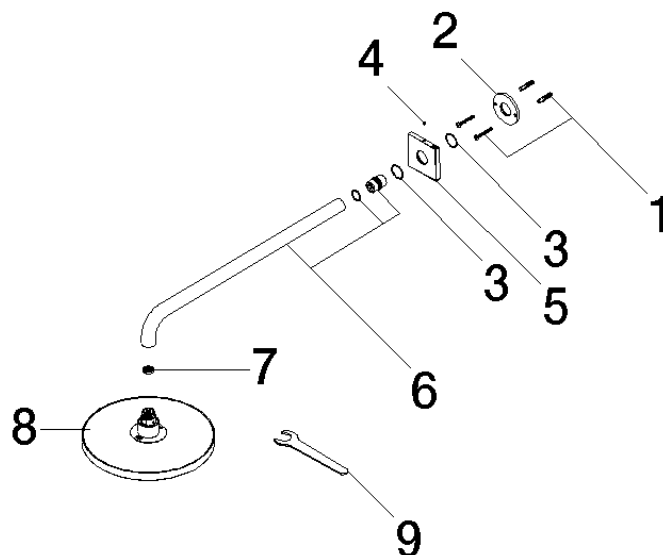
SERIES SPECIFIC

28 649 670 Versión del producto de 13/3/2017

Certificados y sostenibilidad

WRAS_2212

LGA_38



Lista de piezas de recambios

Nº	Número de artículo	Denominación	Cantidad de montaje	Plazo de entrega
8	04 12 05 092 00-27	duchas	1,00	60
6	90 11 03 070 00-27	tubo	1,00	30
2	09 17 20 120 90	soporte	1,00	2
3	09 14 10 150 90	sello	2,00	2
1	04 30 31 032 00 90	juego de fijación	1,00	2
7	09 23 01 075 90	elemento insertable	1,00	2
9	90 30 09 069 00 90	llave	1,00	2
4	90 31 11 038 00 90	varilla	1,00	2
5	09 27 67 015-27	roseta	1,00	60