

Ducha efecto lluvia con fijación a pared 220 mm - Platino

SERIES SPECIFIC

28 649 970 Versión del producto de 13/3/2017



- Saliente 450 mm
- Ø Ducha de lluvia 220 mm
- PURE RAIN, caudal máx. 14 l/min (a 3 bares)
- Función de: 7 l/min
- Roseta Ø 60 mm
- Racor 1/2"
- Con sistema antical
- Con función de marcha en vacío

	Platino	28 649 970-08
	Cromo	28 649 970-00
	Platino cepillado	28 649 970-06
	Dark Chrome	28 649 970-19
	Oro claro	28 649 970-26
	Oro claro cepillado	28 649 970-27
	Latón cepillado (Oro 23k)	28 649 970-28
	Negro mate	28 649 970-33
	Bronce cepillado	28 649 970-42
	Champagne cepillado (Oro 22k)	28 649 970-46
	Champagne (Oro 22k)	28 649 970-47
	Cromo cepillado	28 649 970-93
	Dark Platinum cepillado	28 649 970-99

Complementos recomendados



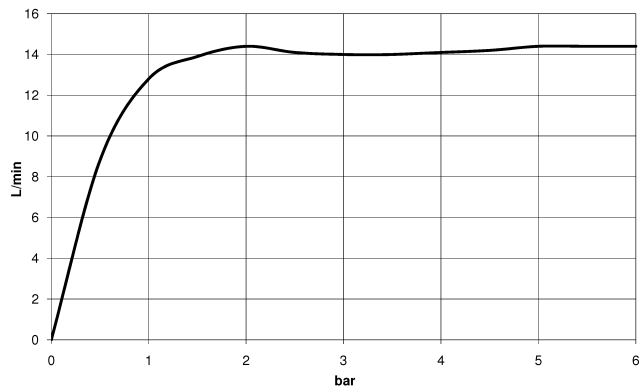
- Cuerpo empotrado -** 35 085 970 90
- Profundidad de montaje máx. 163 mm
 - Profundidad de montaje mín. 90 mm

28 649 970 Versión del producto de 13/3/2017

mm [inches]



Diagrama de flujo



Códigos y Estándares

DIN 4109

EN 1112

ISO 3822

Scottish Water
Byelaws

UK Water Supply
Regulations

Ü-Zeichen



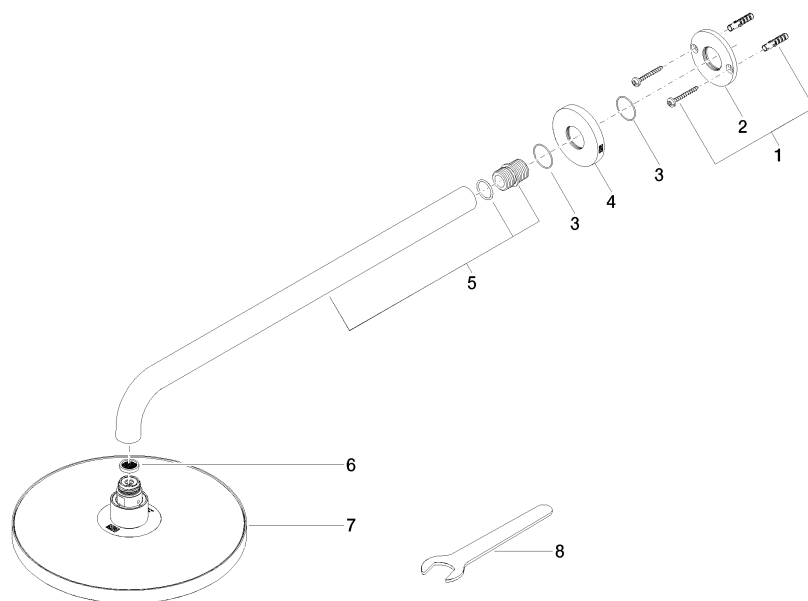
Ducha efecto lluvia con fijación a pared 220 mm - Platino

SERIES SPECIFIC

28 649 970 Versión del producto de 13/3/2017

Certificados y sostenibilidad

WRAS_2212	DVGW_DW- 6517DN0	LGA_38
-----------	---------------------	--------



Lista de piezas de recambios

Nº	Número de artículo	Denominación	Cantidad de montaje	Plazo de entrega
4	09 27 97 015-08	roseta	1,00	40
6	09 23 01 075 90	elemento insertable	1,00	2
3	09 14 10 150 90	sello	2,00	2
1	04 30 31 032 00 90	juego de fijación	1,00	2
7	04 12 05 092 00-08	duchas	1,00	40
5	90 11 03 070 00-08	tubo	1,00	40
2	09 17 20 120 90	soporte	1,00	2
8	90 30 09 069 00 90	llave	1,00	2