

28 678 670



- Saliente 450 mm
- Ø Ducha de lluvia 300 mm
- Chorro efecto lluvia
- Caudal máx. 9 l/min
- Función de: 7 l/min
- Roseta 65 x 65 mm
- Racor 1/2"
- Con sistema antical
- Con función de marcha en vacío
- Este producto puede ayudar a un edificio a cumplir con los requisitos de los sistemas de certificación ecológica de edificios: LEED®, BREEAM®, DGNB

	Platino cepillado	28 678 670-06
	Cromo	28 678 670-00
	cromo cepillado	28 678 670-93
	Platino	28 678 670-08
	Dark Chrome	28 678 670-19
	Latón cepillado (Oro 23k)	28 678 670-28
	Negro mate	28 678 670-33
	Champagne cepillado (Oro 22k)	28 678 670-46
	Champagne (Oro 22k)	28 678 670-47
	Dark Platinum cepillado	28 678 670-99

28 678 670

mm [inches]

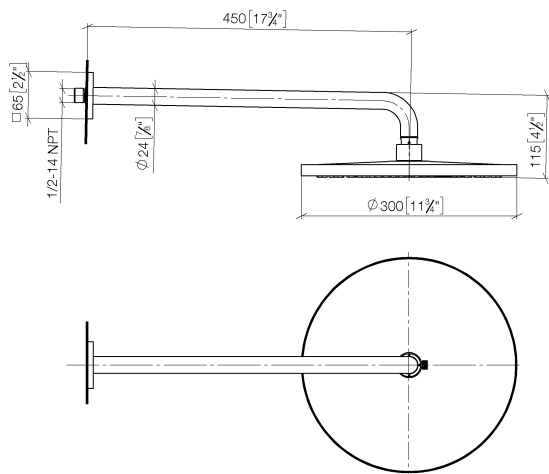
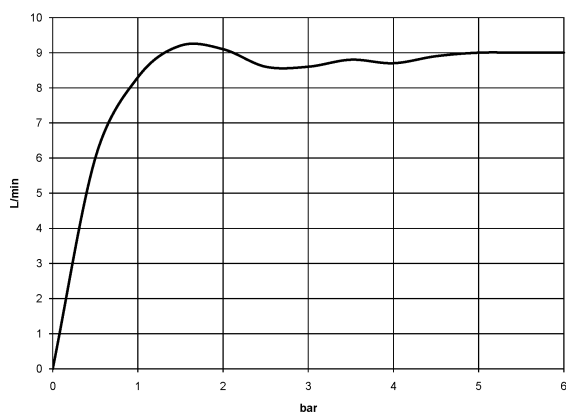


Diagrama de flujo



Certificado

LGA_29235.