


Ducha efecto lluvia con fijación a pared 300 x 240 mm - Cromo

IMO

28 765 980




- Saliente 450 mm
- Ducha efecto lluvia 300 x 240mm
- PURE RAIN, caudal máx. 20 l/min (a 3 bares)
- Función de: 12 l/min
- Roseta 60 x 60 mm
- Racor 1/2"
- Con sistema antical
- Con función de marcha en vacío

Cambio de producto a partir del 1.4.2024: flujo máx. 20l/min

Encaja con: IMO, MEM, CL.1

	Cromo	28 765 980-00
	Platino cepillado	28 765 980-06
	Platino	28 765 980-08
	Oro claro cepillado	28 765 980-27
	Latón cepillado (Oro 23k)	28 765 980-28
	Negro mate	28 765 980-33
	Cromo cepillado	28 765 980-93
	Dark Platinum cepillado	28 765 980-99

Complementos recomendados



Cuerpo empotrado -

- Profundidad de montaje máx. 163 mm
- Profundidad de montaje mín. 90 mm

35 085 970 90

28 765 980

mm [inches]



Diagrama de flujo

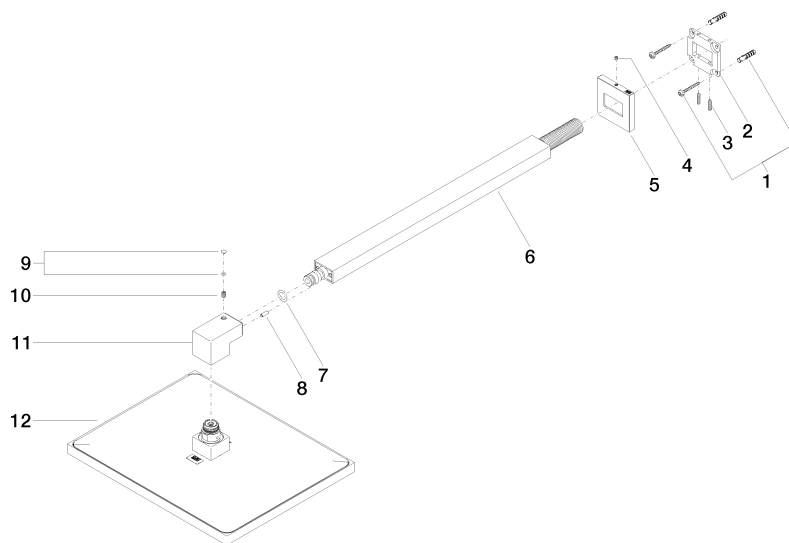


Certificado

LGA_29229.

WRAS_2212012.

LGA_38662.



Lista de piezas de recambios

Nº	Número de artículo	Denominación	Cantidad de montaje	Plazo de entrega
1	04 30 31 032 00 90	juego de fijación	1	2
2	09 30 11 160 90	disco	1	2
3	09 31 11 084 90	varilla	2	2
4	09 31 11 099 90	varilla	1	2
5	09 27 98 016-00	roseta	1	10
6	04 28 22 247 20-00	tubo	1	10
7	90 14 10 011 00 90	sello	1	2
8	09 31 11 040 90	varilla	1	2
9	90 31 20 087 00-00	tapón	1	10
10	09 31 11 036 90	varilla	1	2
11	09 17 01 180-00	racor	1	10
12	04 12 05 063 00-00	duchas	1	10