

LULU Ducha efecto lluvia con fijación a pared 300 x 240 mm - Dark Platinum cepillado

LULU

28 786 710



- Saliente 450 mm
- Ducha efecto lluvia 300 x 240mm
- PURE RAIN, caudal máx. 20 l/min (a 3 bares)
- Función de: 12 l/min
- Roseta 78 x 60 mm
- Racor 1/2"
- Con sistema antical
- Con función de marcha en vacío

Cambio de producto a partir del 1.4.2024: flujo máx. 20l/min

| | | |
|--|---------------------------|---------------|
| | Dark Platinum cepillado | 28 786 710-99 |
| | Cromo | 28 786 710-00 |
| | Platino cepillado | 28 786 710-06 |
| | Platino | 28 786 710-08 |
| | Latón cepillado (Oro 23k) | 28 786 710-28 |

Complementos recomendados



- Cuerpo empotrado -** 35 085 970 90
- Profundidad de montaje máx. 163 mm
 - Profundidad de montaje mín. 90 mm

LULU Ducha efecto lluvia con fijación a pared 300 x 240 mm - Dark Platinum cepillado

LULU

28 786 710
mm [inches]

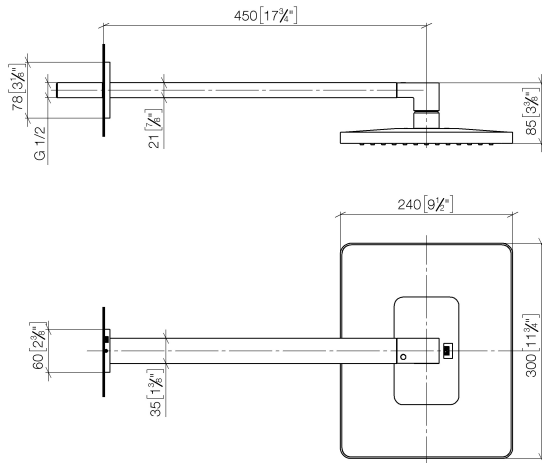


Diagrama de flujo



Códigos y Estándares

DIN 4109

ISO 3822

Scottish Water
Byelaws

UK Water Supply
Regulations

Ü-Zeichen



LULU Ducha efecto lluvia con fijación a pared 300 x 240 mm - Dark Platinum
cepillado

LULU

28 786 710

Certificado

WRAS_2212

LGA_29

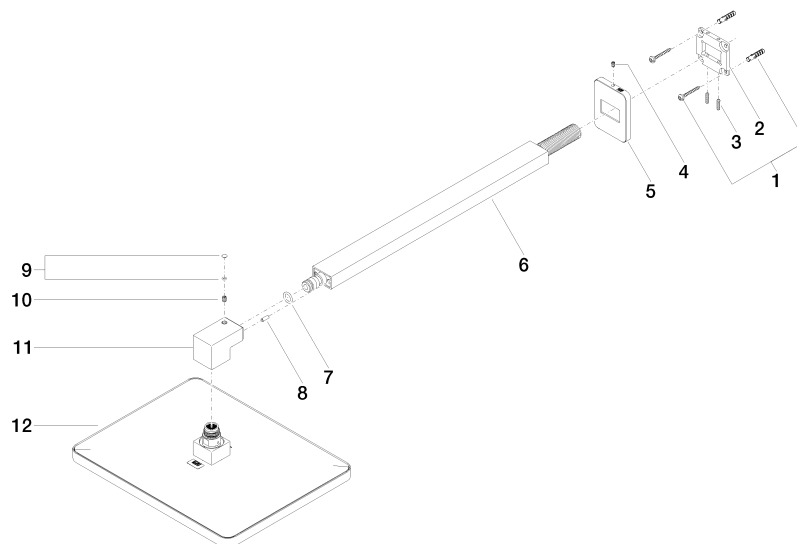
LGA_38

LULU Ducha efecto lluvia con fijación a pared 300 x 240 mm - Dark Platinum cepillado

LULU

28 786 710

Versión del producto de 3/13/2017





LULU Ducha efecto lluvia con fijación a pared 300 x 240 mm - Dark Platinum cepillado

LULU

28 786 710

Lista de piezas de recambios

Versión del producto de 3/13/2017

| Nº | Número de artículo | Denominación | Cantidad de montaje | Plazo de entrega |
|----|--------------------|-------------------|---------------------|------------------|
| | 04 30 31 032 00 90 | juego de fijación | 13 | 2 |