

## CL.1 Inversor de dos vías - Cromo

CL.1

29 126 705



- Inversor giratorio
- Diámetro del orificio 37 mm
- Roseta 60 x 60 mm
- Racor 1/2"
- Caudal máx. 23,5 l/min con 3 bares de presión hidráulica

**No es adecuado para su combinación con Perfecto (12 614 970 90).**

No es adecuado para su combinación con Perfecto (12 614 970 90).

### Complementos necesarios

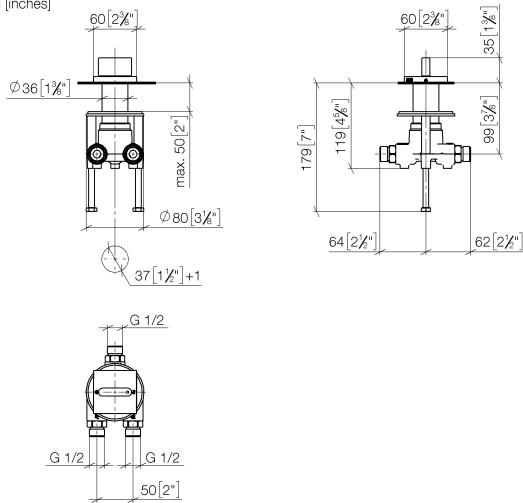


Juego de latiguillos -

12 509 970 90

29 126 705

mm [inches]



### Diagrama de flujo



### Códigos y Estándares

ASME A112.18.1

cUPC

DIN 4109

ISO 3822

### Ü-Zeichen



## CL.1 Inversor de dos vías - Cromo

CL.1

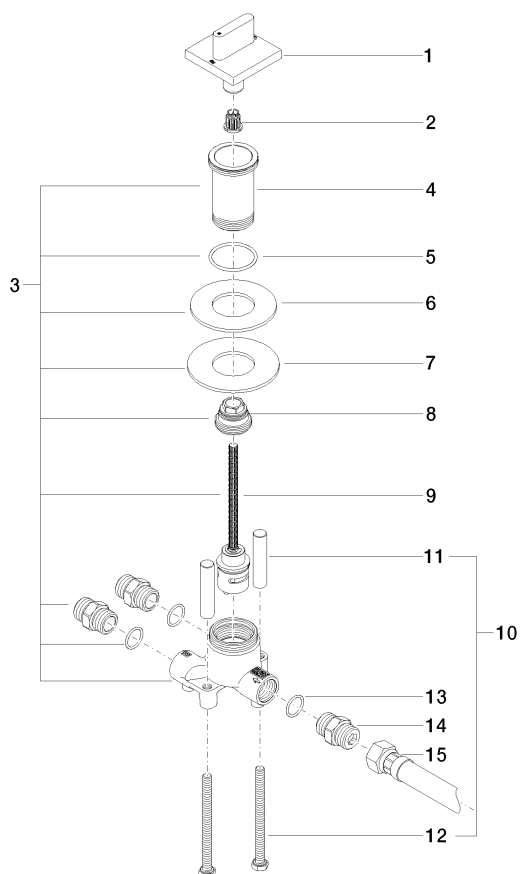
29 126 705

Certificado

LGA\_18

IAPMO\_4976

**Versión del producto de 3/9/2015**





## CL.1 Inversor de dos vías - Cromo

CL.1

29 126 705

### Lista de piezas de recambios

Versión del producto de 3/9/2015

Nº	Número de artículo	Denominación	Cantidad de montaje	Plazo de entrega
	90 20 70 052 01-00	manilla	21	10