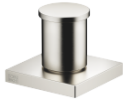


Inversor de dos vías para borde de bañera - Platino cepillado

IMO

29 140 670



- Inversor bañera/ducha
- Diámetro del orificio 32 mm
- Roseta 60 x 60 mm
- Racor 1/2"
- Caudal máx. 64,9 l/min con 3 bares de presión hidráulica

Encaja con: IMO, MEM, CYO

	Platino cepillado	29 140 670-06
	Cromo	29 140 670-00
	Platino	29 140 670-08
	Dark Chrome	29 140 670-19
	Oro claro cepillado	29 140 670-27
	Latón cepillado (Oro 23k)	29 140 670-28
	Negro mate	29 140 670-33
	Champagne cepillado (Oro 22k)	29 140 670-46
	Champagne (Oro 22k)	29 140 670-47
	Cromo cepillado	29 140 670-93
	Dark Platinum cepillado	29 140 670-99

29 140 670

mm [inches]

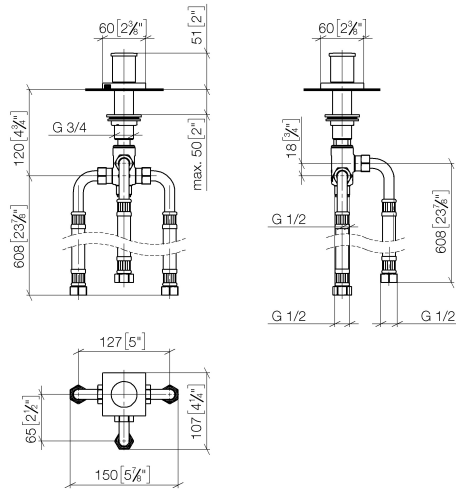


Diagrama de flujo



Códigos y Estándares

ASME A112.18.1

cUPC

DIN 4109

ISO 3822

Scottish Water
Byelaws

UK Water Supply
Regulations

Ü-Zeichen



Inversor de dos vías para borde de bañera - Platino cepillado

IMO

29 140 670

Certificado

LGA_29

IAPMO_4976

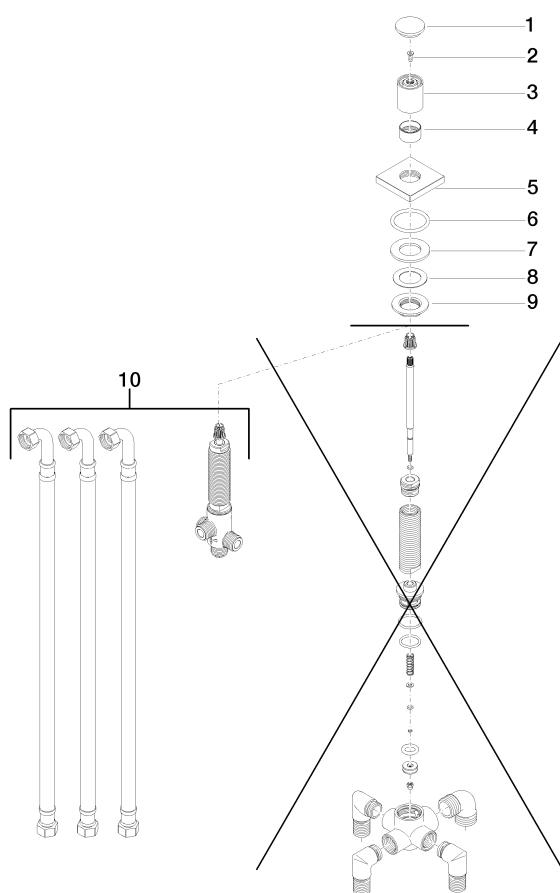
WRAS_1911

29 140 670

Versión del producto hasta 6/30/2015

Versión del producto de 6/30/2015

Piezas para otros
acabados pueden
encontrarse aquí:
Cromo





Inversor de dos vías para borde de bañera - Platino cepillado

IMO

29 140 670

Lista de piezas de recambios

Versión del producto hasta 6/30/2015

Versión del producto de 6/30/2015

N°	Número de artículo	Denominación	Cantidad de montaje	Plazo de entrega
	09 20 71 003-06	manilla	10	10